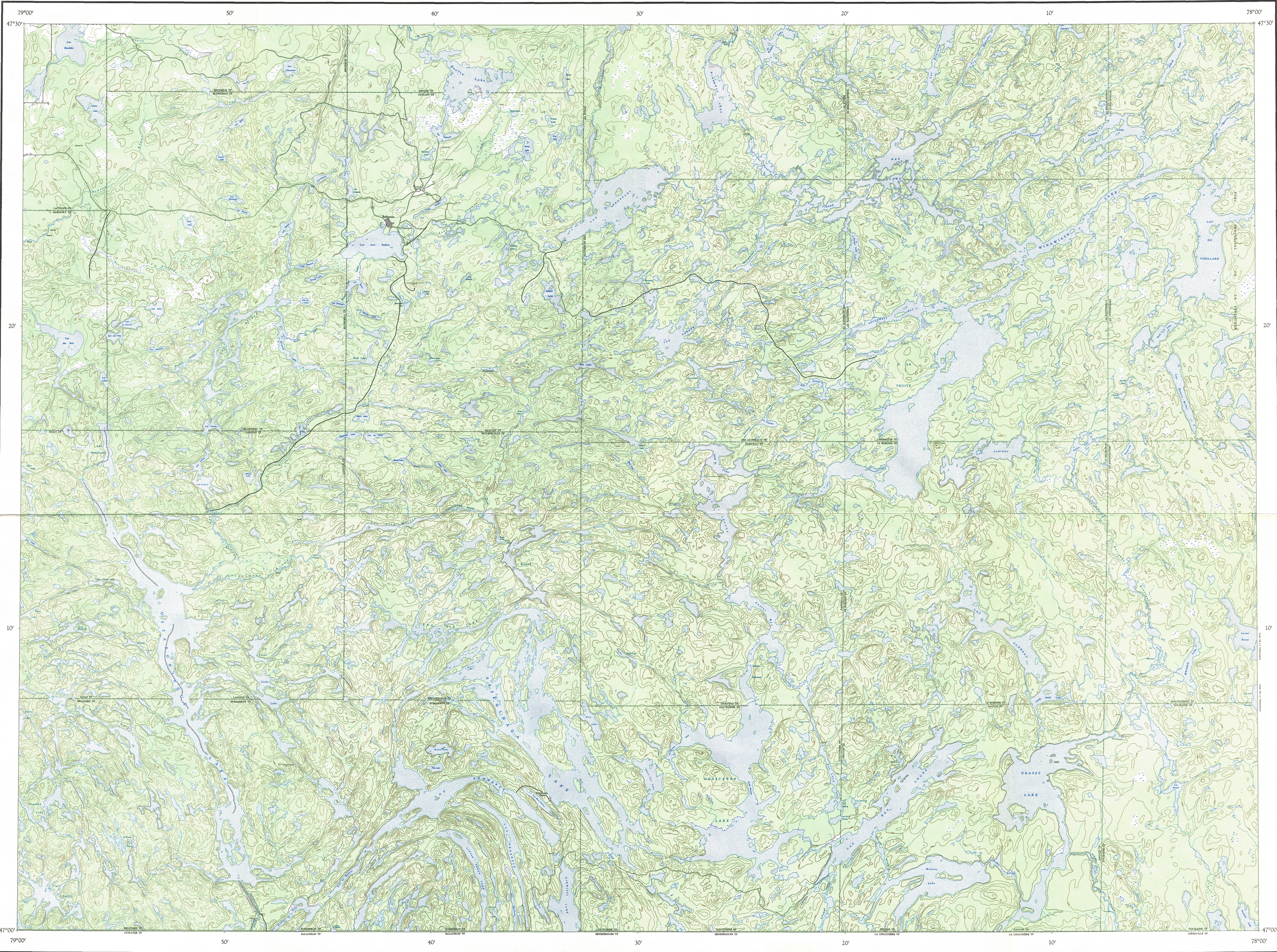


This document was produced
by scanning the original publication.
Ce document est le produit d'une
numérisation par balayage
de la publication originale.



Magnetic declination 1965 varies from 10°50' westerly at
centre of west edge to 12°00' westerly at centre of east
edge. Mean annual change 0.4' easterly.
La déclinaison magnétique pour 1965 varie de 10°50' Ouest
au centre de la limite Ouest à 12°00' Ouest au centre de la
limite Est. Variation moyenne annuelle 0.4' Est.

BELLETERRE
TÉMISCAMINGUE COUNTY - COMTÉ DE TÉMISCAMINGUE
QUÉBEC

Scale 1:125,000 Échelle



Contour interval 50 feet
Copies may be obtained from the Map Distribution Office,
Department of Mines and Technical Surveys, Ottawa.

Équidistance des courbes 50 pieds
Ces cartes sont en vente au Bureau de distribution des cartes,
ministère des Mines et des Relevés techniques, Ottawa.

Produced by photo-reduction from large scale maps by the SURVEYS
AND MAPPING BRANCH, DEPARTMENT OF MINES AND
TECHNICAL SURVEYS, Ottawa, 1966, primarily for forestry
purposes.
Établie par réduction photographique d'après des cartes à grande échelle,
par la DIRECTION DES LEVES ET DE LA CARTOGRAPHIE,
MINISTÈRE DES MINES ET DES RELEVÉS TECHNIQUES,
Ottawa, 1966, principalement pour fins de sylviculture.

TOPOGRAPHICAL SURVEY DIRECTORATE
SERVICE TOPOGRAPHIQUE
DATE 30 July 79
Q.C. APPROVES RELEASE
C.Q. APPROUVE

BELLETERRE
31 M/SE
EDITION 1

31 M/SE
Reprint