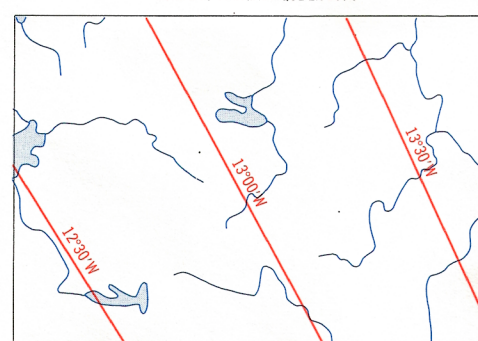


THE DECLINATION OF THE COMPASS NEEDLE 1970  
DECLINAISON MAGNETIQUE EN 1970



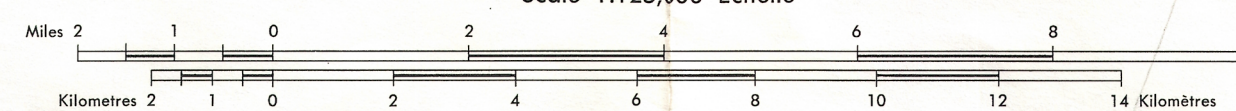
The declination of the compass needle is decreasing 12 minutes annually.  
La déclinaison magnétique décroît de 12 minutes annuellement.

Compiled, 1969, by the SURVEYS AND MAPPING BRANCH, DEPARTMENT OF ENERGY,  
MINES AND RESOURCES, from large scale maps, printed 1972.  
Copies may be obtained from the Map Distribution Office,  
Department of Energy, Mines and Resources, Ottawa.

## TASCHEREAU

ABITIBI COUNTY - COMTE D'ABITIBI  
QUÉBEC

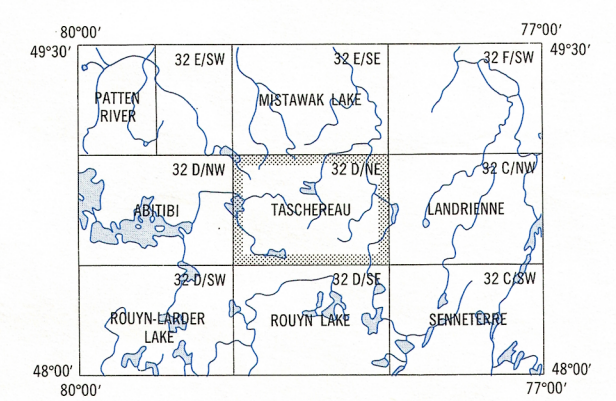
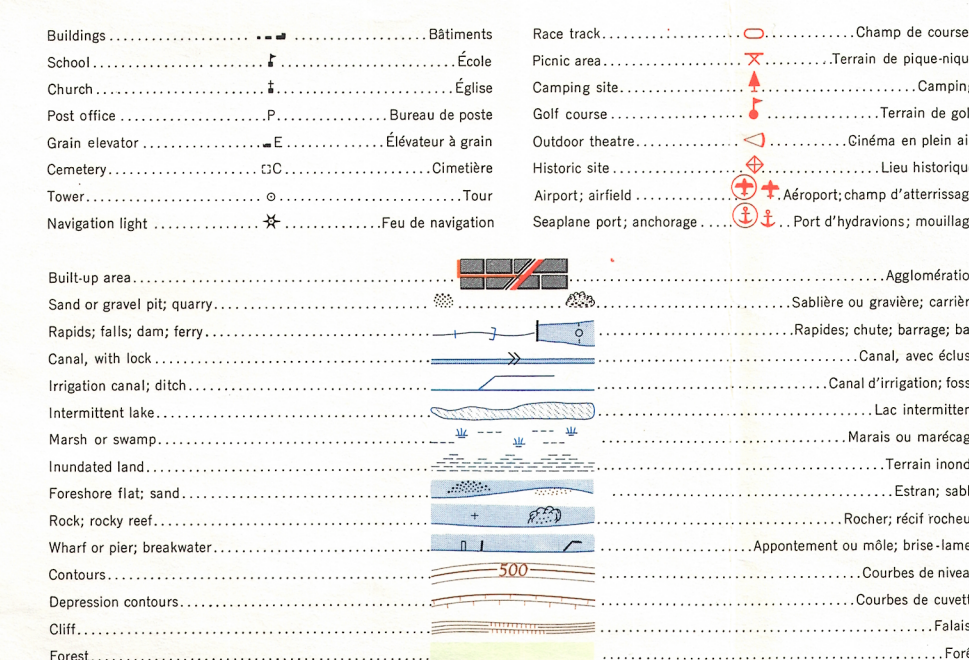
Scale 1:125,000 Échelle



CONTOUR INTERVAL 50 FEET  
Elevations in feet above Mean Sea Level  
Transverse Mercator Projection  
North American Datum 1927

ÉQUIDISTANCE DES COURBES 50 PIEDS  
Élevations en pieds au-dessus du niveau moyen de la mer  
Projection transverse de Mercator  
Système de référence géodésique nord-américain 1927

Religions in 1969, par la DIRECTION DES LEVÉS ET DE LA CARTOGRAPHIE, MINISTÈRE DE L'ÉNERGIE,  
DES MINES ET DES RESSOURCES, d'après des cartes à grande échelle, imprimées en 1972.  
Ces cartes sont en vente au Bureau de distribution des cartes,  
ministère de l'Énergie, des Mines et des Ressources, Ottawa.



Index to adjoining maps of National Topographic System  
Tableau d'assemblage du Système national de référence cartographique