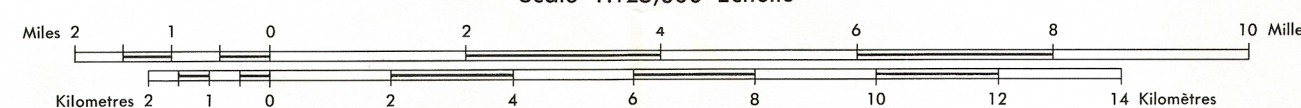


Compiled, 1970, by the SURVEYS AND MAPPING BRANCH, DEPARTMENT OF ENERGY,  
MINES AND RESOURCES, from maps and data, Project 1972.

Copies may be obtained from the Map Distribution Office,  
Department of Energy, Mines and Resources, Ottawa.

## MAPLE MOUNTAIN ONTARIO

Scale 1:125,000 Échelle



CONTOUR INTERVAL 100 FEET  
Elevations in feet above Mean Sea Level  
Transverse Mercator Projection  
North American Datum 1927

EQUIDISTANCE DES COURBES 100 PIEDS  
Élévations en pieds au-dessus du niveau moyen de la mer  
Projection Transverse de Mercator  
Système de référence géodésique nord-américain 1927

Rédigée en 1970, par la DIRECTION DES LEVÉS ET DE LA CARTOGRAPHIE, MINISTÈRE DE L'ÉNERGIE,  
DES MINES ET DES RESSOURCES, d'après des cartes à grande échelle, terminées en 1972.

Des cartes sont en vente au Bureau de distribution des cartes,  
ministère de l'Énergie, des Mines et des Ressources, Ottawa.

Buildings	.....	Bâtiments	Race track	.....	Champ de courses
School	.....	École	Picnic area	.....	Terrain de pique-nique
Church	.....	Église	Camping site	.....	Camping
Post office	.....	Bureau de poste	Golf course	.....	Terrain de golf
Grain elevator	.....	Élévateur à grain	Outdoor theatre	.....	Cinéma en plein air
Cemetery	.....	Cimetière	Historic site	.....	Lieu historique
Tower	.....	Tour	Airport, airfield	.....	Aéroport; champ d'atterrissage
Navigation light	.....	Feu de navigation	Seaplane port, anchorage	.....	Port d'hydravions; mouillage
Built-up area	.....	Agglomération	Salt pile or gravel; carrière	.....	Sablière ou gravier; carrière
Sand or gravel pit, quarry	.....	Sablière ou gravier; carrière	Rapids; chute, barrage, bac	.....	Rapides; chute; barrage; bac
Rapids; falls, dam, ferry	.....	Rapides; chute; barrage; bac	Canal, with lock	.....	Canal, avec écluse
Canal, with lock	.....	Canal, avec écluse	Irrigation canal, dike	.....	Canal d'irrigation; berge
Irrigation canal, dike	.....	Canal d'irrigation; berge	Intermittent lake	.....	Lac intermittent
Intermittent lake	.....	Lac intermittent	Marsh or swamp	.....	Marais ou marécage
Marsh or swamp	.....	Marais ou marécage	Inundated land	.....	Terrain inondé
Inundated land	.....	Terrain inondé	Floodable flat, sand	.....	Entasse, sable
Floodable flat, sand	.....	Entasse, sable	Rock, rocky reef	.....	Rocher; récif rocheux
Rock, rocky reef	.....	Rocher; récif rocheux	Wharf or pier; breakwater	.....	Appontement ou môle; brise-lames
Wharf or pier; breakwater	.....	Appontement ou môle; brise-lames	Contours	.....	Courbes de niveau
Contours	.....	Courbes de niveau	Depression contours	.....	Courbes de cuvette
Depression contours	.....	Courbes de cuvette	Cut	.....	Faîsse
Cut	.....	Faîsse	Forest	.....	Forêt
Forest	.....	Forêt			

