

Ce document est le produit d'une numérisation par balayage de la publication originale.

This document was produced by scanning the original publication.

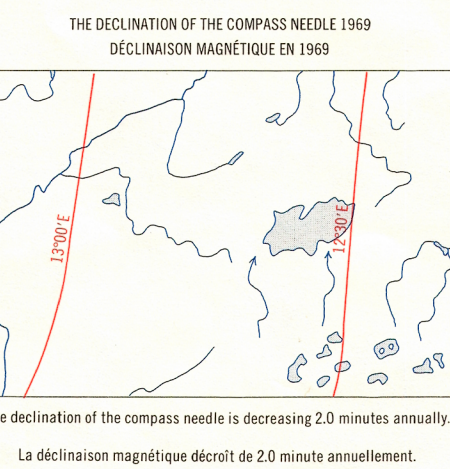
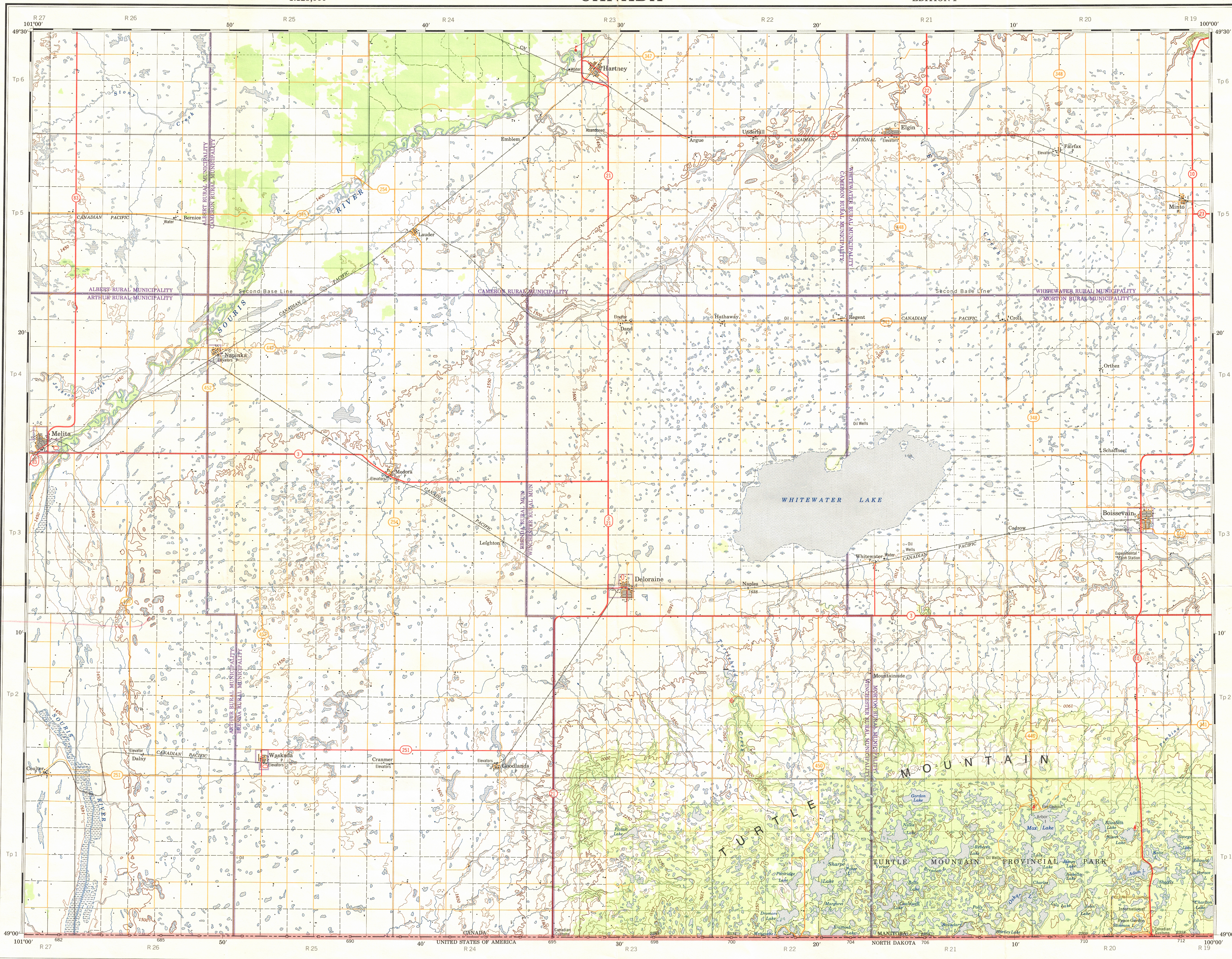
62 F/SE

1:125,000

CANADA

EDITION 1

62 F/SE



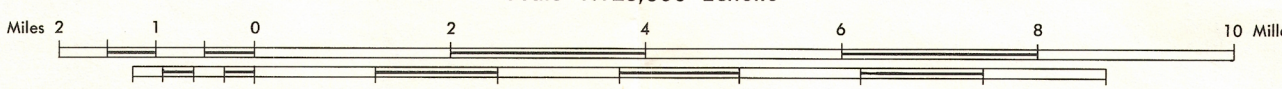
Dual highway	Route principale, pavée; gravier aggloméré	Autoroute
Main highway, hard surface; loose or stabilized surface	Route principale, pavée; gravier aggloméré	Autoroute
Secondary road, hard surface; loose or stabilized surface	Route secondaire, pavée; gravier aggloméré	Autoroute
Local road, hard surface; loose or stabilized surface	Route locale, pavée; gravier aggloméré	Autoroute
Wagon road, trail	Chemin de terre; sentier	Autoroute
Multiple track railway	Chemin de fer, voie multiple	Autoroute
Single track railway	Chemin de fer, voie unique	Autoroute
Station, siding, stop	Gare; voie d'évitement; arrêt	Autoroute
Cutting, embankment	Trajectoire; remblai	Autoroute
Bridge, tunnel	Pont; tunnel	Autoroute
International boundary, with monument	Frontière internationale, avec bornes-repères	Autoroute
Provincial boundary	Frontière provinciale	Autoroute
Township boundary, surveyed; unsurveyed	Limite de canton, arpenté; non-arpenté	Autoroute
Section line	Limite de section	Autoroute
Municipal boundary	Limite de municipalité	Autoroute
Park boundary	Limite de parc	Autoroute
Reserve boundary	Limite de réserve	Autoroute
Power transmission line	Ligne de transport d'énergie	Autoroute
Telephone line	Ligne téléphonique	Autoroute
Elevation in feet	Élévation en pieds	Autoroute
Horizontal control point	Point géodésique	Autoroute
Mine	Mine	Autoroute
Well, oil or gas	Puits, pétrole ou gaz	Autoroute
Tank	Réservoir	Autoroute

TURTLE MOUNTAIN

MANITOBA

WEST OF PRINCIPAL MERIDIAN - OUEST DU MÉRIDIEN PRINCIPAL

Scale 1:125,000 Échelle



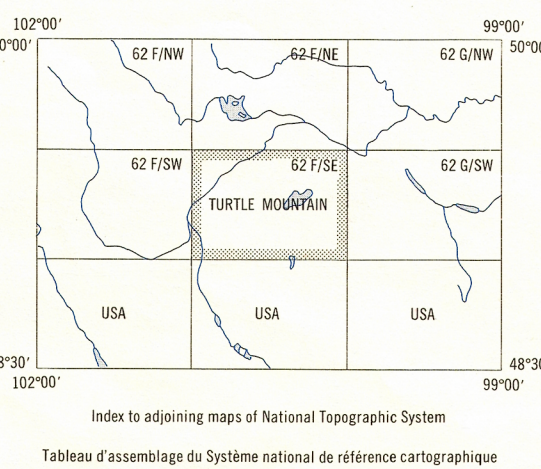
CONTOUR INTERVAL 50 FEET
Elevations in feet above Mean Sea Level
Transverse Mercator Projection
North American Datum 1927

EQUIDISTANCE DES COURBES 50 PIEDS
Élévations en pieds au-dessus du niveau moyen de la mer
Projection transverse de Mercator
Système de référence géodésique nord-américain 1927

Établi par la DIRECTION DES LEVÉS ET DE LA CARTOGRAPHIE, MINISTÈRE DE L'ÉNERGIE, DES MINES ET DES RESSOURCES. Renseignements à jour en 1968. Imprimé en 1970.

Ces cartes sont en vente au Bureau de distribution des cartes, Ministère de l'Énergie, des Mines et des Ressources, Ottawa.

Buildings	Établissements	Race track	Champ de courses
School	École	Picnic area	Terrain de pique-nique
Church	Église	Camping site	Camping
Post office	Bureau de poste	Golf course	Terrain de golf
Grain elevator	Élévateur à grain	Outdoor theatre	Cinéma en plein air
Cemetery	Cimetière	Historic site	Lieu historique
Tower	Tour	Airport; airfield	Aéroport; champ d'atterrissage
Navigation light	Feu de navigation	Seaplane port; anchorage	Port d'hydravions; mouillage
Built-up area	Agglomération		
Sand or gravel pit; quarry	Sablière ou gravière; carrière		
Rapids; falls; dam; ferry	Rapides; chute; barrage; bac		
Canal, with lock	Canal, avec écluse		
Irrigation canal; ditch	Canal d'irrigation; fossé		
Intermittent lake	Lac intermittent		
Marsh or swamp	Marais ou marécage		
Inundated land	Terrain inondé		
Foreshore flat; sand	Estuaire; sable		
Rocky waterway	Rocher; ruisseau rocheux		
Wharf or pier; breakwater	Appontement ou môle; brise-lames		
Contours	Courbes de niveau		
Depression contours	Courbes de coudette		
Chill	Faibles		
Forest	Forêt		



TURTLE MOUNTAIN
62 F/SE
EDITION 1

Printed
August 8-70
62 F/SE