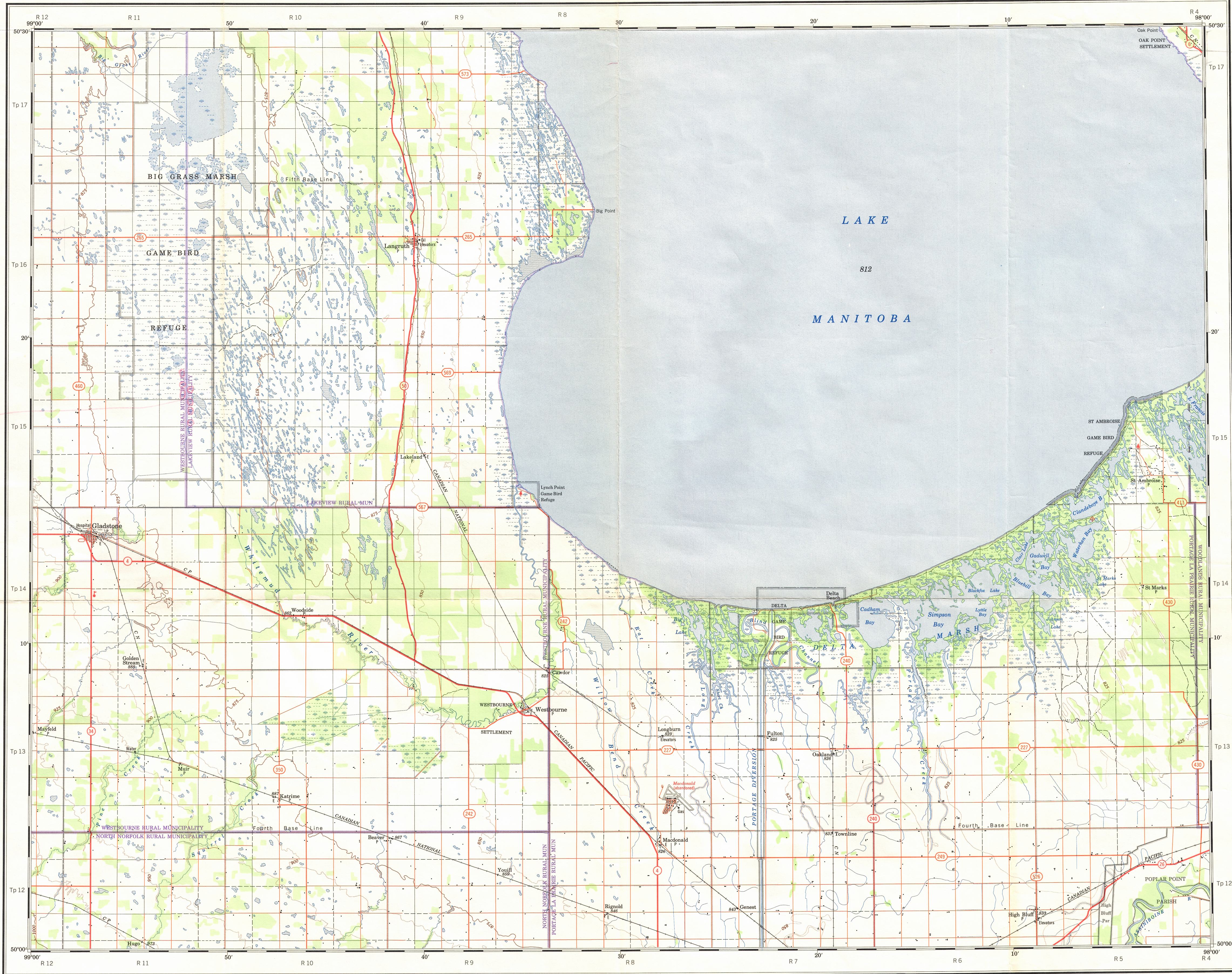
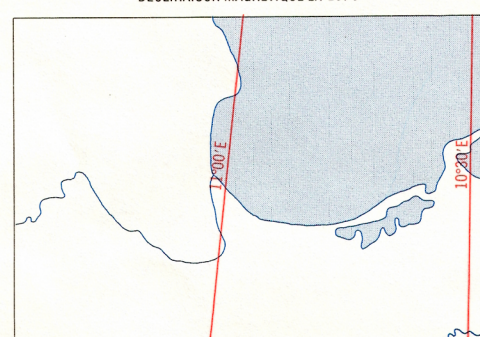


Ce document est le produit d'une
numérisation par balayage
de la publication originale.



ST LAURENT R.M.

THE DECLINATION OF THE COMPASS NEEDLE 1970
DECLINAISON MAGNETIQUE EN 1970



The declination of the compass needle is decreasing 1.3 minutes annually.
La déclinaison magnétique décroît de 1.3 minute annuellement.

Compiled 1969, by the SURVEYS AND MAPPING BRANCH, DEPARTMENT OF ENERGY,
MINES AND RESOURCES, from large scale maps. Printed 1970.

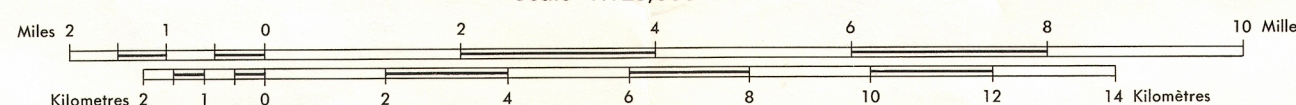
Copies may be obtained from the Map Distribution Office,
Department of Energy, Mines and Resources, Ottawa.

Dual highway	Route principale, pavée, gravier aggloméré
Main highway, hard surface; loose or stabilized surface	Route principale, pavée, gravier aggloméré
Secondary road, hard surface; loose or stabilized surface	Route secondaire, pavée, gravier aggloméré
Local road, hard surface; loose or stabilized surface	Route locale, pavée, gravier aggloméré
Wagon road, trail	Chemin de terre, sentier
Multiple track railway	Chemin de fer, voie multiple
Single track railway	Chemin de fer, voie unique
Station, siding, etc.	Gare, voie d'attelage, arrêt
Cutting, embankment	Tranchée, remblai
Bridge, tunnel	Pont, tunnel
International boundary, with monument	Frontière internationale, avec bornes repères
Provincial boundary	Frontière provinciale
Township boundary, surveyed, unsurveyed	Limite de canton, arpentée, non arpentée
Municipal boundary	Limite de municipalité
Park boundary	Limite de parc
Reserve boundary	Limite de réserve
Settlement boundary	Limite de hameau
Section line	Ligne de section
Power transmission line	Ligne de transport d'énergie
Telephone line	Ligne téléphonique
Elevation in feet	Élévation en pieds
Horizontal control point	Point géodésique
Mine	Mine
Well, oil or gas	Puits, pétrole ou gaz
Tank	Réservoir

GLADSTONE MANITOBA

WEST OF PRINCIPAL MERIDIAN - OUEST DU MÉRIDIEN PRINCIPAL

Scale 1:125,000 Échelle



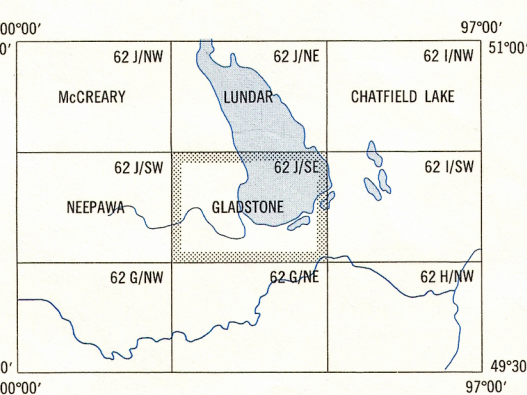
CONTOUR INTERVAL, 25 FEET
Élévations in feet above Mean Sea Level
Transverse Mercator Projection
North American Datum 1927

ÉQUIDISTANCE DES COURBES 25 PIEDS
Élévations en pieds au-dessus du niveau moyen de la mer
Projection transversale de Mercator
Système de référence géodésique nord-américain 1927

Rédigée en 1969, par la DIRECTION DES LEVÉS ET DE LA CARTOGRAPHIE, MINISTÈRE DE L'ÉNERGIE,
DES MINES ET DES RESSOURCES, d'après des cartes à grande échelle. Imprimée en 1970.

Ces cartes sont en vente au Bureau de distribution des cartes,
ministère de l'Énergie, des Mines et des Ressources, Ottawa.

Buildings	Édifices	Race track	Champ de courses
School	École	Picnic area	Terrain de pique-nique
Church	Église	Camping site	Camping
Post office	Bureau de poste	Golf course	Terrain de golf
Gran elevator	Élévateur à grain	Outdoor theatre	Cinéma en plein air
Cemetery	Cimetière	Historic site	Lieu historique
Tower	Tour	Airport, airfield	Aéroport, champ d'atterrissage
Navigation light	Feu de navigation	Seaplane port; anchorage	Port d'hydravions; mouillage
Boil-up area	Agglomération		
Sand or gravel pit; quarry	Sablière ou gravière; carrière		
Rapids; falls; dam; ferry	Rapides; chute; barrage; bac		
Canal, with lock	Canal, avec écluse		
Irrigation canal; ditch	Canal d'irrigation; fossé		
Intermittent lake	Lac intermittent		
Marsh or swamp	Marais ou marécage		
Inundated land	Terrain inondé		
Foreshore flat; sand	Étréan; sable		
Rock; rocky reef	Rocher; récif rocheux		
Wharf or pier; breakwater	Appareillement ou môle; brise-lames		
Contours	Courbes de niveau		
Depression contours	Courbes de cuvette		
Cliff	Falaise		
Forest	Forêt		
Dike	Digue		



Index to adjoining maps of National Topographic System
Tableau d'assemblage du Système national de référence cartographique

GLADSTONE
62 J/SE
EDITION 1

PRINTED
Feb 23-71
62 J/SE