

Ce document est le produit d'une numérisation par balayage de la publication originale.

This document was produced by scanning the original publication.

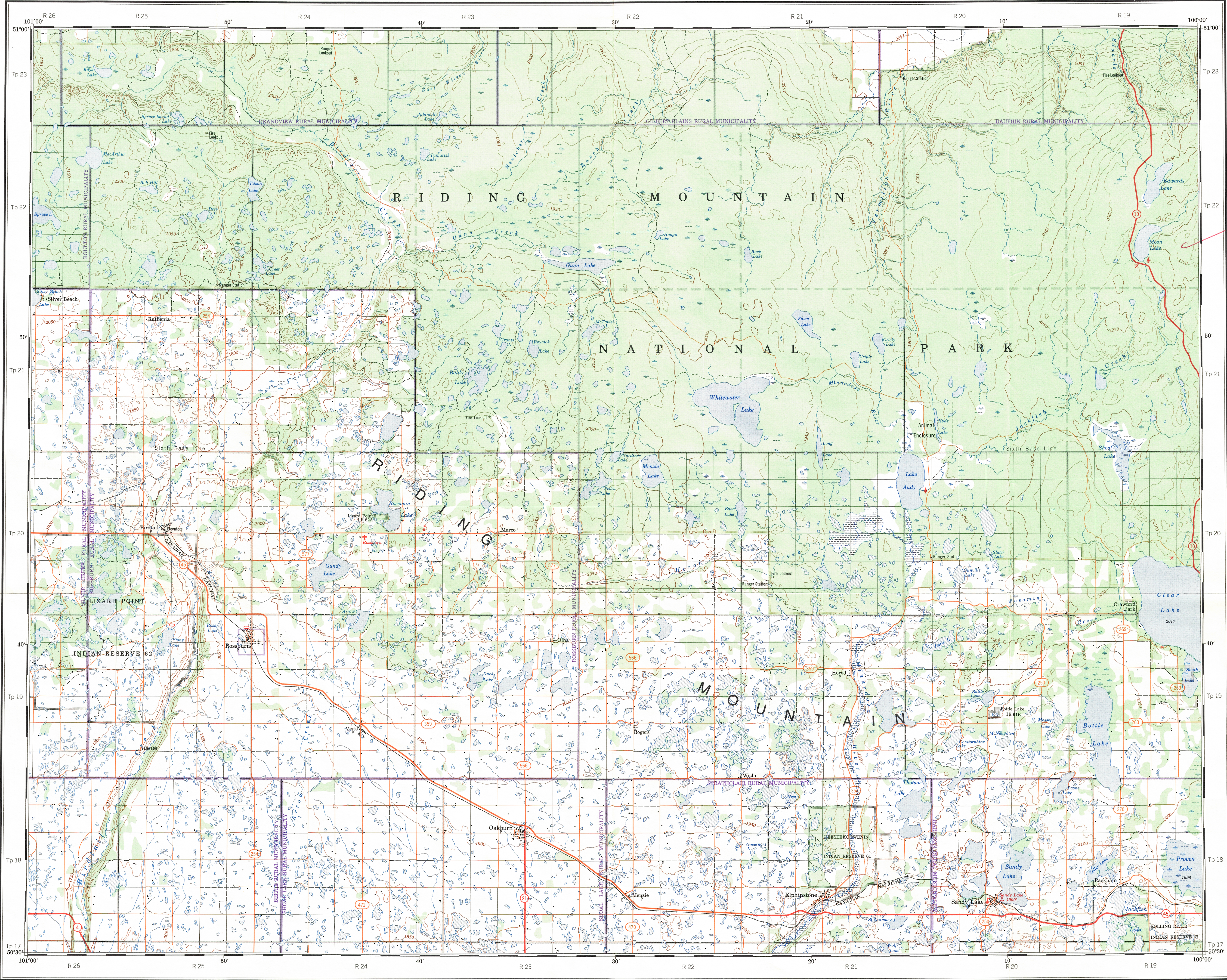
62 K/NE

1:125,000

CANADA

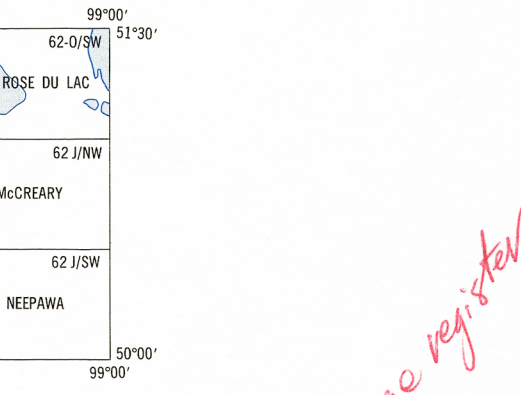
EDITION 1

62 K/NE

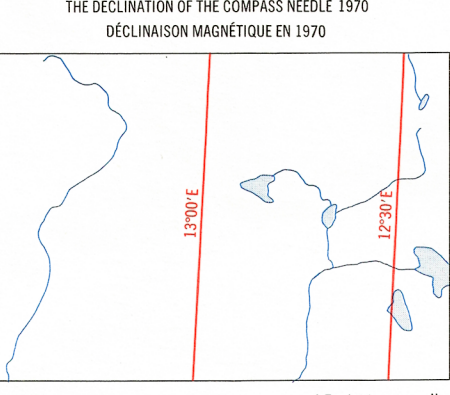


Green should have been 140-0 Plate + Pours modified.

MAP SHEET
CARTOGRAPHIC DIVISION
OF THE CANADIAN DEPARTMENT OF ENERGY
DATE: 25-3-76

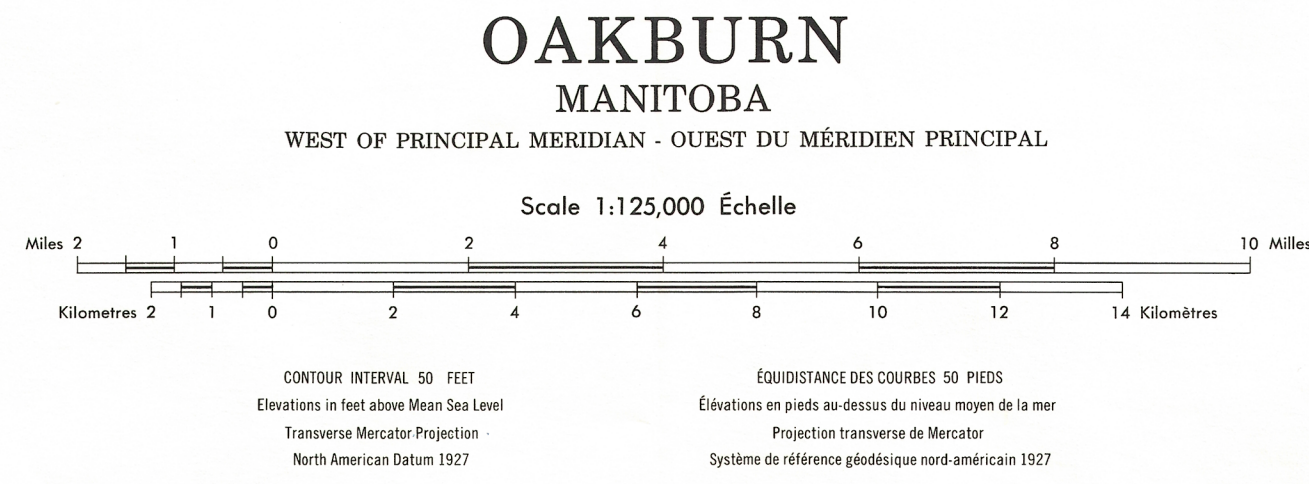


Orange register high
Reprint 62 K/NE



Compiled, 1968, by the SURVEYS AND MAPPING BRANCH, DEPARTMENT OF ENERGY, MINES AND RESOURCES, from large scale maps. Printed 1970.
Copies may be obtained from the Map Distribution Office, Department of Energy, Mines and Resources, Ottawa.

- | | |
|--|---|
| Dual highway..... | Autoute |
| Main highway, hard surface; loose or stabilized surface..... | Road principal, pavé; gravier aggloméré |
| Secondary road, hard surface; loose or stabilized surface..... | Road secondaire, pavé; gravier aggloméré |
| Local road, hard surface; loose or stabilized surface..... | Road locale, pavé; gravier aggloméré |
| Wagon road, trail..... | Chemin de terre; sentier |
| Multiple track railway..... | Chemin de fer, voie multiple |
| Single track railway..... | Chemin de fer, voie unique |
| Station, siding, stop..... | Gare; voie d'arrêt; arrêt |
| Cutting, embankment..... | Tranchée; remblai |
| Bridge, tunnel..... | Pont; tunnel |
| International boundary, with monument..... | Frontière internationale, avec bornes repères |
| Provincial boundary..... | Frontière provinciale |
| Township boundary, surveyed, unsurveyed..... | Limite de canton, arpenté, non-arpenté |
| Municipal boundary..... | Limite de municipalité |
| Park boundary..... | Limite de parc |
| Reserve boundary..... | Limite de réserve |
| Section line..... | Ligne de section |
| Power transmission line..... | Ligne de transport d'énergie |
| Telephone line..... | Ligne téléphonique |
| Elevation in feet..... | Élévation en pieds |
| Horizontal control point..... | Point géodésique |
| Mine..... | Mine |
| Well, oil or gas..... | Puits, pétrole ou gaz |
| Tank..... | Réservoir |



Rédigé en 1968, par la DIRECTION DES LÉVÉS ET DE LA CARTOGRAPHIE, MINISTÈRE DE L'ÉNERGIE, DES MINES ET DES RESSOURCES, d'après des cartes à grande échelle. Imprimé en 1970.
Ces cartes sont en vente au Bureau de distribution des cartes, ministère de l'Énergie, des Mines et des Ressources, Ottawa.

- | | |
|----------------------------------|----------------------------------|
| Buildings..... | Bâtiments |
| School..... | École |
| Church..... | Église |
| Post office..... | Bureau de poste |
| Grain elevator..... | Élévateur à grain |
| Cemetery..... | Cimetière |
| Tower..... | Arrière; spirale |
| Navigation light..... | Feu de navigation |
| Build-up area..... | Agglomération |
| Sand or gravel pit, quarry..... | Sablons ou graviers; carrière |
| Roadside, built, dirt, farm..... | Roadside; chute, barrage, bar |
| Canal, with lock..... | Canal, avec écluse |
| Irrigation canal; ditch..... | Canal d'irrigation; fossé |
| Intermittent lake..... | Lac intermittent |
| Marsh or swamp..... | Marais ou marécage |
| Heavily wooded land..... | Terrain boisé |
| Foreshore flat; sand..... | Extrac; sable |
| Rock; rocky reef..... | Rocher; récif rocheux |
| Wharf or pier; breakwater..... | Appontement ou môle; brise-lames |
| Contours..... | Courbes de niveau |
| Depression contours..... | Courbes de creux |
| Cliff..... | Faîsne |
| Forest..... | Forêt |

OAKBURN
62 K/NE
EDITION 1