

Ce document est le produit d'une numérisation par balayage de la publication originale.

This document was produced by scanning the original publication.

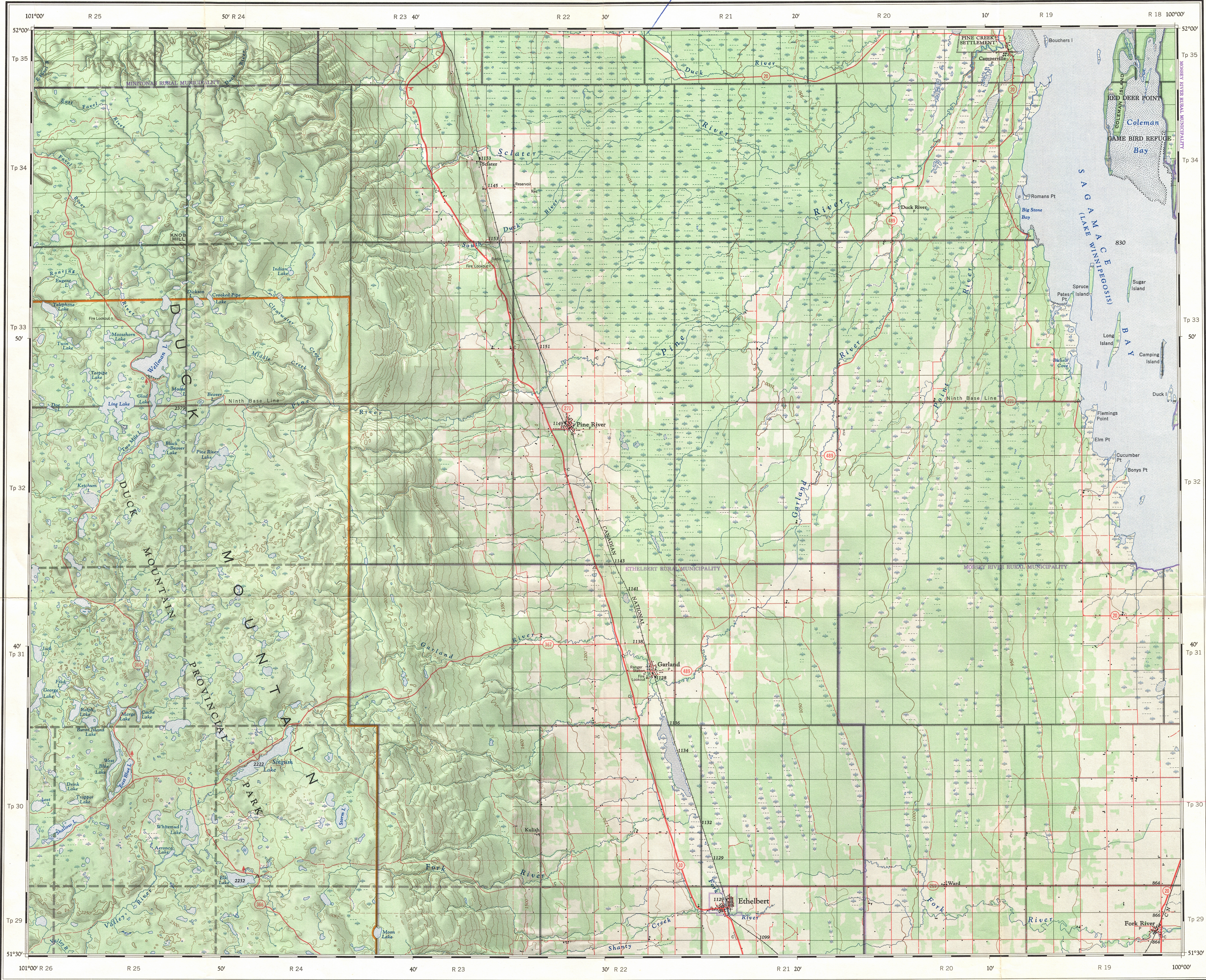
62 N/NE

1:125,000

CANADA

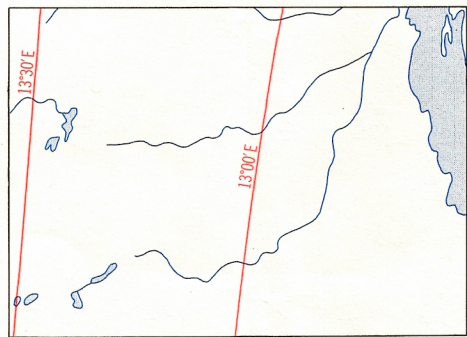
EDITION 1

62 N/NE



THE DECLINATION OF THE COMPASS NEEDLE 1967

DÉCLINAISON MAGNÉTIQUE EN 1967



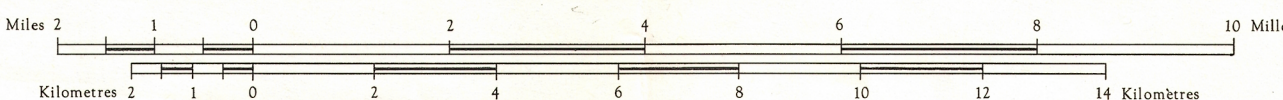
Compiled, 1967, by the SURVEYS AND MAPPING BRANCH, DEPARTMENT OF ENERGY, MINES AND RESOURCES, from large scale maps. Printed 1968.

Copies may be obtained from the Map Distribution Office, Department of Energy, Mines and Resources, Ottawa.

## DUCK MOUNTAIN MANITOBA

WEST OF PRINCIPAL MERIDIAN · OUEST DU MÉRIDIEEN PRINCIPAL

Scale 1:125,000 Échelle



CONTOUR INTERVAL 50 FEET

Elevations in feet above Mean Sea Level

Transverse Mercator Projection

North American Datum 1927

ÉQUIDISTANCE DES COURBES 50 PIEDS

Élévations en pieds au-dessus du niveau moyen de la mer

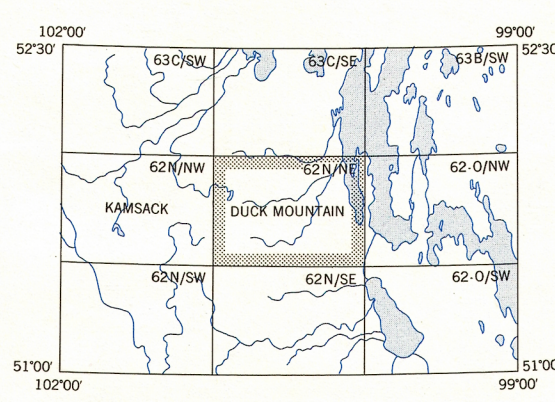
Projection Transverse de Mercator

Réseau géodésique nord-américain unifié 1927

Région en 1967, par la DIRECTION DES LÉVÉS ET DE LA CARTOGRAPHIE, MINISTÈRE DE L'ÉNERGIE, DES MINES ET DES RESSOURCES, d'après des cartes à grande échelle. Imprimé en 1968.

Ces cartes sont en vente au Bureau de distribution des cartes, Ministère de l'Énergie, des Mines et des Ressources, Ottawa.

Buildings	Stations	Race track	Chap de courses
School	École	Picnic area	Terrain de pique
Church	Église	Camping site	Camping
Post office	Bureau de poste	Outdoor theatre	Terrain de golf
Grain elevator	Élévateur à grain	Cinema en plein air	Cinéma en plein air
Cemetery	Cimetière	Historic site	Lieu historique
Tower	Tour	Airfield	Champ d'atterrissage
Lighthouse	Phare	Port d'hydravion	Port d'hydravion
Build-up area	Zone bâtie	Agglomération	Agglomération
Sand or gravel pit; quarry	Puits de sable ou de gravier	Sablière ou gravière	Sablière ou gravière
Rapids; falls; dam	Rapides; chutes; barrage	Rapides; chutes; barrage	Rapides; chutes; barrage
Canal, with lock	Canal, avec écluse	Canal, avec écluse	Canal, avec écluse
Irrigation canal; ditch	Canal d'irrigation; fossé	Canal d'irrigation; fossé	Canal d'irrigation; fossé
Intermittent stream	Cours d'eau intermittent	Cours d'eau intermittent	Cours d'eau intermittent
Intermittent lake	Lac intermittent	Lac intermittent	Lac intermittent
Marsh or swamp	Marais ou marécage	Marais ou marécage	Marais ou marécage
Inundated land	Terrain inondé	Terrain inondé	Terrain inondé
Foreshore flat; sand	Plage; sable	Plage; sable	Plage; sable
Rocky rocky reef	Rocher; récif rocheux	Rocher; récif rocheux	Rocher; récif rocheux
Wharf or pier; breakwater	Appontement ou môle; brise-lames	Appontement ou môle; brise-lames	Appontement ou môle; brise-lames
Contours	Courbes de niveau	Courbes de niveau	Courbes de niveau
Depression contours	Courbes de dépression	Courbes de dépression	Courbes de dépression
Cut	Faîsse	Faîsse	Faîsse
Forest	Forêt	Forêt	Forêt



Index to adjoining maps of National Topographic Series  
Tableau d'assemblage du Système national de référence cartographique

Note: sheet tells change  
Wellman Lake

DUCK MOUNTAIN  
62 N/NE  
EDITION 1

QC