

Ce document est le produit d'une numérisation par balayage de la publication originale.

This document was produced by scanning the original publication.

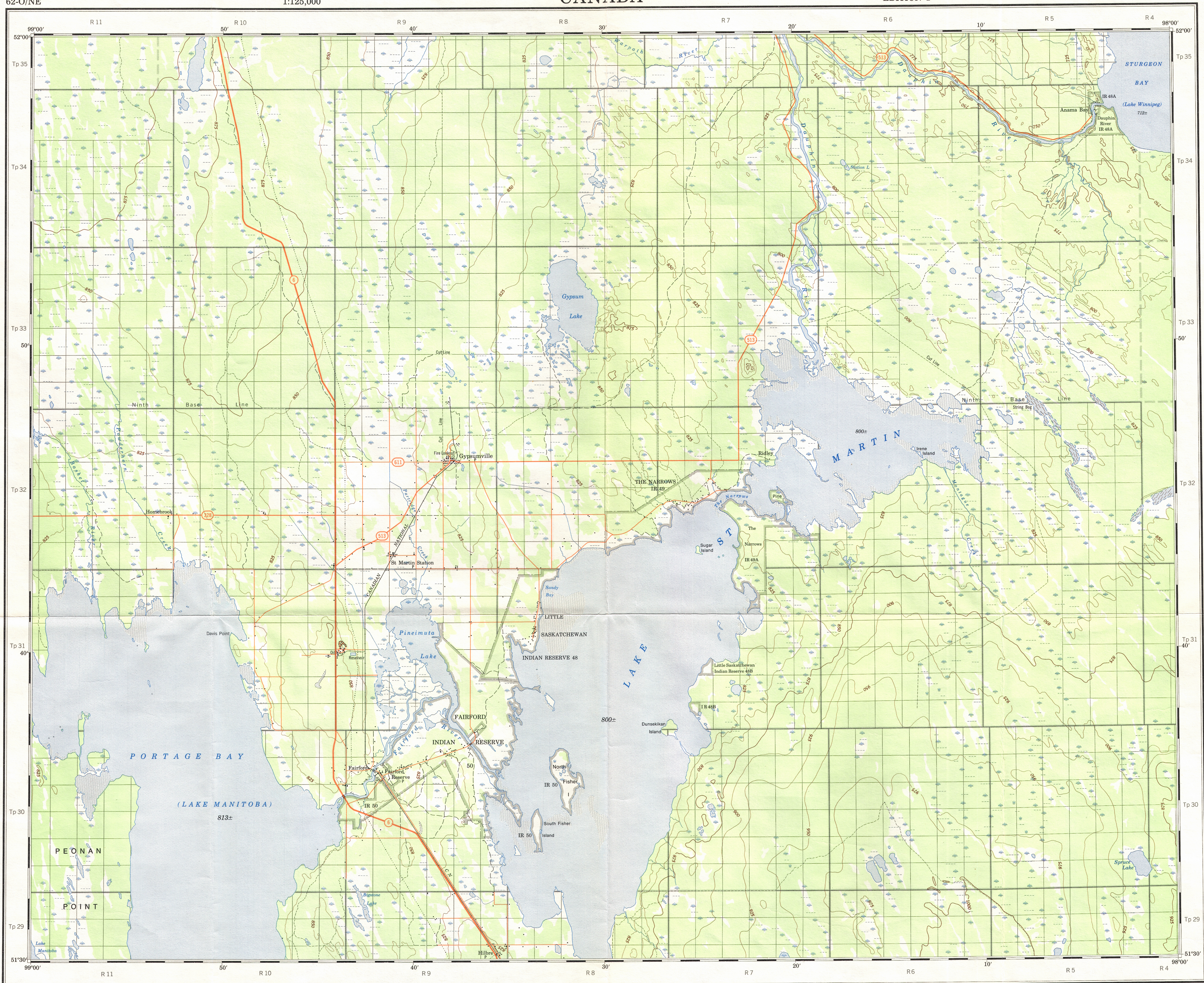
62-O/NE

1:125,000

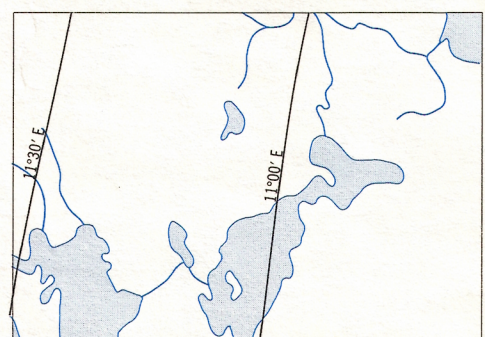
CANADA

EDITION 1

62-O/NE



THE DECLINATION OF THE COMPASS NEEDLE 1970
DÉCLINAISON MAGNÉTIQUE EN 1970



The declination of the compass needle is decreasing 1.0 minute annually.
La déclinaison magnétique décroît de 1.0 minute annuellement.

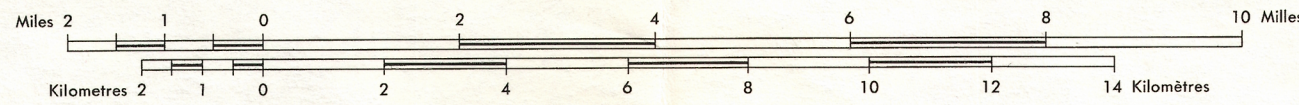
Compiled, 1965, by the SURVEYS AND MAPPING BRANCH, DEPARTMENT OF ENERGY,
MINES AND RESOURCES, from large scale maps. Printed 1972.
Copies may be obtained from the Map Distribution Office,
Department of Energy, Mines and Resources, Ottawa.

Main highway, loose or stabilized surface	Route principale, gravier aggloméré
Secondary road, loose or stabilized surface	Route secondaire, gravier aggloméré
Local road, loose or stabilized surface	Route locale, gravier aggloméré
Wagon road, trail	Chemin de terre, sentier
Multiple track railway	Chemin de fer, voie multiple
Single track railway	Chemin de fer, voie unique
Station, siding, stop	Gare, voie d'arrêt, arrêt
Cattle, embankment	Tranchée, remblai
Bridge, tunnel	Pont, tunnel
Provincial boundary	Frontière provinciale
Township boundary, surveyed, unsurveyed	Limite de canton, arpenté, non arpenté
Park boundary	Limite de parc
Reserve boundary	Limite de réserve
Section line	Ligne de section
Power transmission line	Ligne de transport d'énergie
Telephone line	Ligne téléphonique
Elevation in feet	Élévation en pieds
Horizontal control point	Point géodésique
Mine	Mine
Well, oil or gas	Puits, pétrole ou gaz
Tank	Réservoir

LAKE ST MARTIN MANITOBA

WEST OF PRINCIPAL MERIDIAN - OUEST DU MÉRIDIEN PRINCIPAL

Scale 1:125,000 Échelle



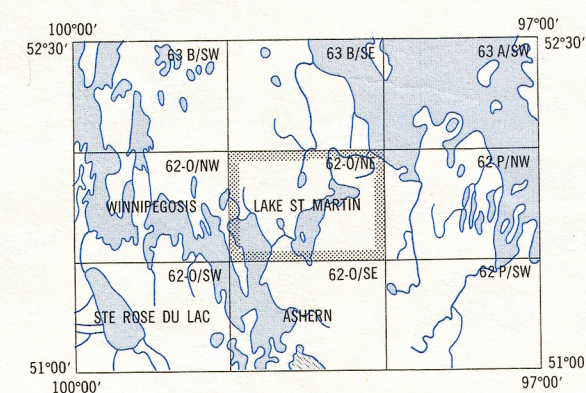
CONTOUR INTERVAL 25 FEET
Elevations in feet above Mean Sea Level
Transverse Mercator Projection
North American Datum 1927

ÉQUIDISTANCE DES COURBES 25 PIEDS
Élévations en pieds au-dessus du niveau moyen de la mer
Projection Transverse de Mercator
Système de référence géodésique nord-américain 1927

Rédigé en 1968, par la DIRECTION DES LEVÉS ET DE LA CARTOGRAPHIE, MINISTÈRE DE L'ÉNERGIE,
DES MINES ET DES RESSOURCES, d'après des cartes à grande échelle. Imprimées en 1972.

Ces cartes sont en vente au Bureau de distribution des cartes,
ministère de l'Énergie, des Mines et des Ressources, Ottawa.

Buildings	Édifices	Race track	Champ de courses
School	École	Point area	Terrain de point-à-point
Church	Église	Camping site	Camping
Post office	Bureau de poste	Golf course	Terrain de golf
Grain elevator	Élévateur à grain	Outdoor theatre	Cinéma en plein air
Cemetery	Cimetière	Historic site	Lieu historique
Tower	Tour	Airport, airfield	Aéroport, champ d'atterrissage
Navigation light	Feu de navigation	Seaplane port, anchorage	Port d'hydravions, mouillage
Built-up area	Agglomération		
Sand or gravel pit, quarry	Sablier ou gravière, carrière		
Rapids, falls, dam, ferry	Rapides, chutes, barrage, bac		
Canal, with lock	Canal, avec écluse		
Irrigation canal, ditch	Canal d'irrigation, fossé		
Intermittent lake	Lac intermittent		
Marsh or swamp	Marais ou marécage		
Barren land	Terrain inculte		
Foreshore flat, sand	Extrair, sable		
Rocky, rocky reef	Rocher, récif rocheux		
Wharf or pier, breakwater	Appontement ou môle, brise-lames		
Contour	Courbes de niveau		
Depression contour	Courbes de cote		
Chf	Faîtes		
Forest	Forêt		



Index to adjoining maps of National Topographic System
Tableau d'assemblage du Système national de référence cartographique

LAKE ST MARTIN
62-O/NE
EDITION 1

PRINTED
Nov 29-72

62 O/NE