

Ce document est le produit d'une numérisation par balayage de la publication originale.

This document was produced by scanning the original publication.

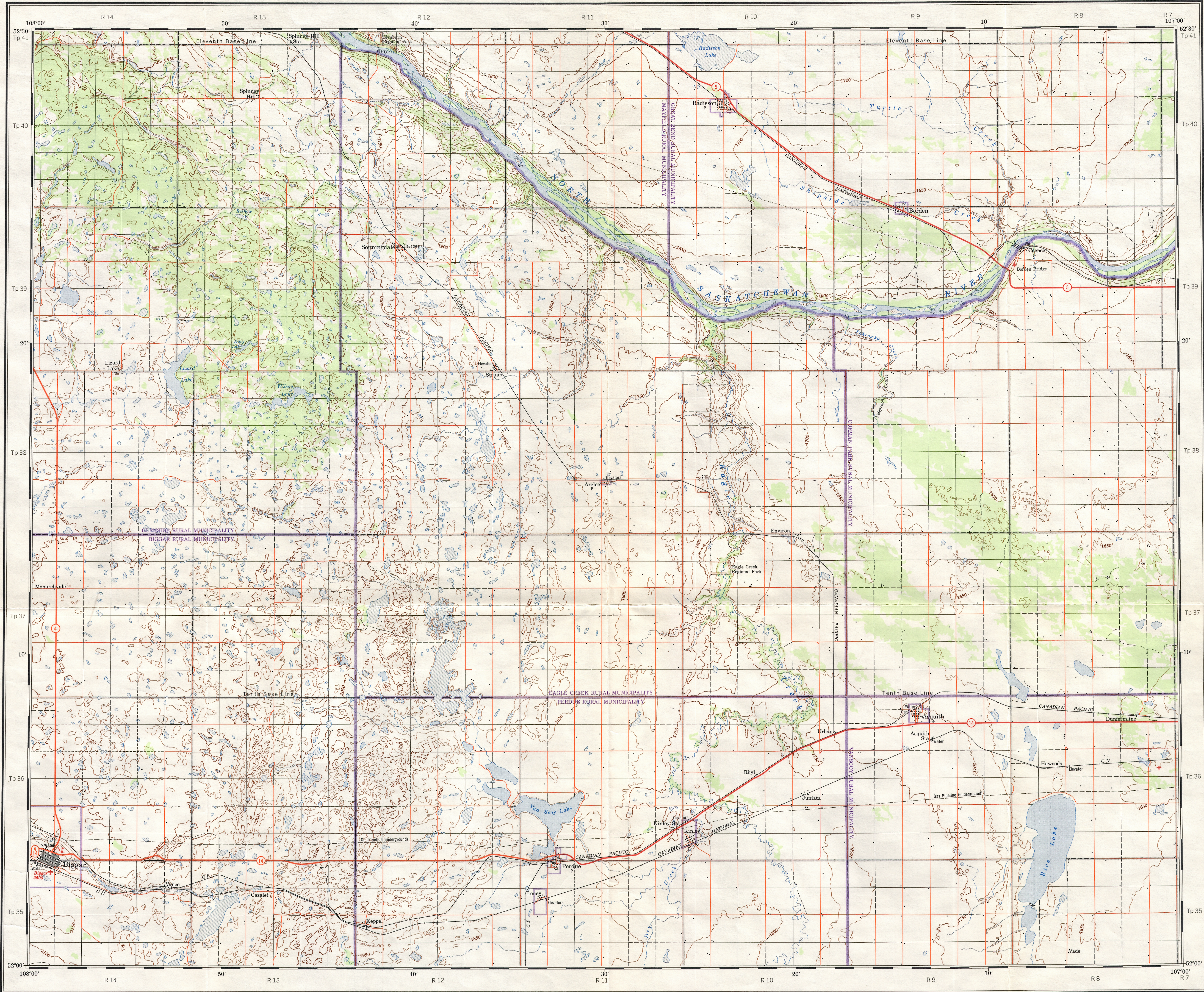
73 B/SW

1:125,000

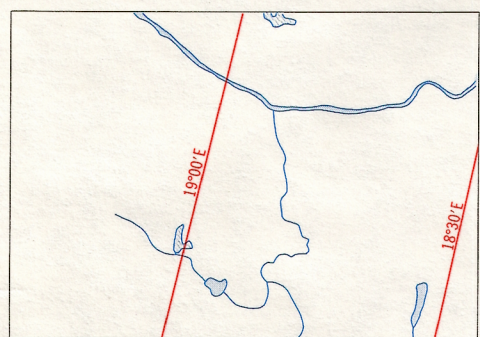
CANADA

EDITION 1

73 B/SW



THE DECLINATION OF THE COMPASS NEEDLE 1970
DECLINAISON MAGNETIQUE EN 1970



The declination of the compass needle is decreasing 2.9 minutes annually.
La déclinaison magnétique décroît de 2.9 minutes annuellement.

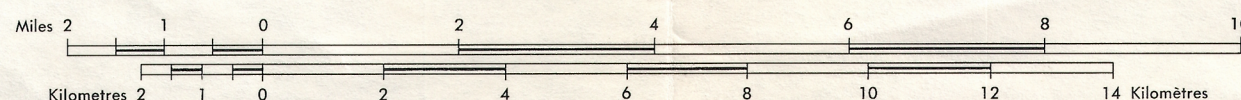
Compiled, 1970, by the SURVEYS AND MAPPING BRANCH, DEPARTMENT OF ENERGY,
MINES AND RESOURCES, from large scale maps. Printed 1972.
Édité en 1970, par la DIVISION DES LEVÉS ET DE LA CARTOGRAPHIE, MINISTÈRE DE L'ÉNERGIE,
DES MINES ET DES RESSOURCES, d'après des cartes à grande échelle. Imprimé en 1972.

Copies may be obtained from the Map Distribution Office,
Department of Energy, Mines and Resources, Ottawa.

Main highway, loose or stabilized surface	Route principale, gravier aggloméré
Secondary road, loose or stabilized surface	Route secondaire, gravier aggloméré
Local road, loose or stabilized surface	Route locale, gravier aggloméré
Wagon road, trail or portage	Chemin de terre, sentier ou portage
Multiple track railway	Chemin de fer, voie multiple
Single track railway	Chemin de fer, voie unique
Station, siding, stop	Gare, voie d'arrêt, arrêt
Cutting, embankment	Tranchée, remblai
Bridge, tunnel	Port, tunnel
Provincial boundary	Frontière provinciale
Township boundary, surveyed; unsurveyed	Limite de canton, arpente; non-arpente
Municipal boundary	Limite de municipalité
Park boundary	Limite de parc
Reserve boundary	Limite de réserve
Section line	Ligne de section
Power transmission line	Ligne de transport d'énergie
Telephone line	Ligne téléphonique
Elevation in feet	Élévation en pieds
Horizontal control point	Point géodésique
Mine	Mine
Well, oil or gas	Puits, pétrole ou gaz
Tank	Réservoir

BIGGAR SASKATCHEWAN WEST OF THIRD MERIDIAN - OUEST DU TROISIÈME MÉRIDIEN

Scale 1:125,000 Échelle



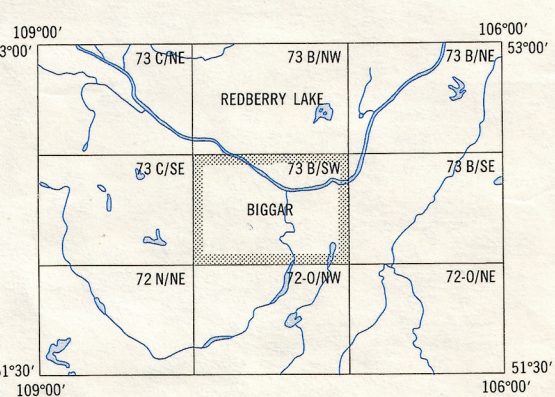
CONTOUR INTERVAL 50 FEET
Elevations in feet above Mean Sea Level
Transverse Mercator Projection
North American Datum 1927

EQUIDISTANCE DES COURBES 50 PIEDS
Élévations en pieds au-dessus du niveau moyen de la mer
Projection transverse de Mercator
Système de référence géodésique nord-américain 1927

Édité en 1970, par la DIVISION DES LEVÉS ET DE LA CARTOGRAPHIE, MINISTÈRE DE L'ÉNERGIE,
DES MINES ET DES RESSOURCES, d'après des cartes à grande échelle. Imprimé en 1972.

Ces cartes sont en vente au Bureau de distribution des cartes,
ministère de l'Énergie, des Mines et des Ressources, Ottawa.

Buildings	Établissements	Race track	Champ de courses
School	École	Picnic area	Terrain de pique-nique
Church	Eglise	Camping site	Camping
Post office	Bureau de poste	Golf course	Terrain de golf
Grain elevator	Élévateur à grains	Outdoor theatre	Cinéma en plein air
Cemetery	Cimetière	Historic site	Lieu historique
Tower	Tour	Airport, airfield	Aéroport, champ d'atterrissage
Navigation light	Feu de navigation	Seaplane port, anchorage	Port d'hydravion; mouillage
Built up area	Agglomération		
Sand or gravel pit; quarry	Sablière ou gravière; carrière		
Rapids; falls; dam; ferry	Rapides; chute; barrage; bac		
Canal, with lock	Canal, avec écluse		
Irrigation canal, ditch	Canal d'irrigation; fossé		
Intermittent lake	Lac intermittent		
Marsh or swamp	Marais ou marécage		
Inundated land	Terrain inondé		
Foreshore flat; sand	Estuaire; sable		
Rocks; rocky reef	Roches; récif rocheux		
Wharf or pier; breakwater	Appontement ou môle; brise-lames		
Contours	Courbes de niveau		
Depression contours	Courbes de cuvette		
Chm	Faune		
Forest	Forêt		



Index to adjoining maps of National Topographic System
Tableau d'assemblage du Système national de référence cartographique

BIGGAR
73 B/SW
EDITION 1

PRINTED
Dec 5-72

73 B/SW