

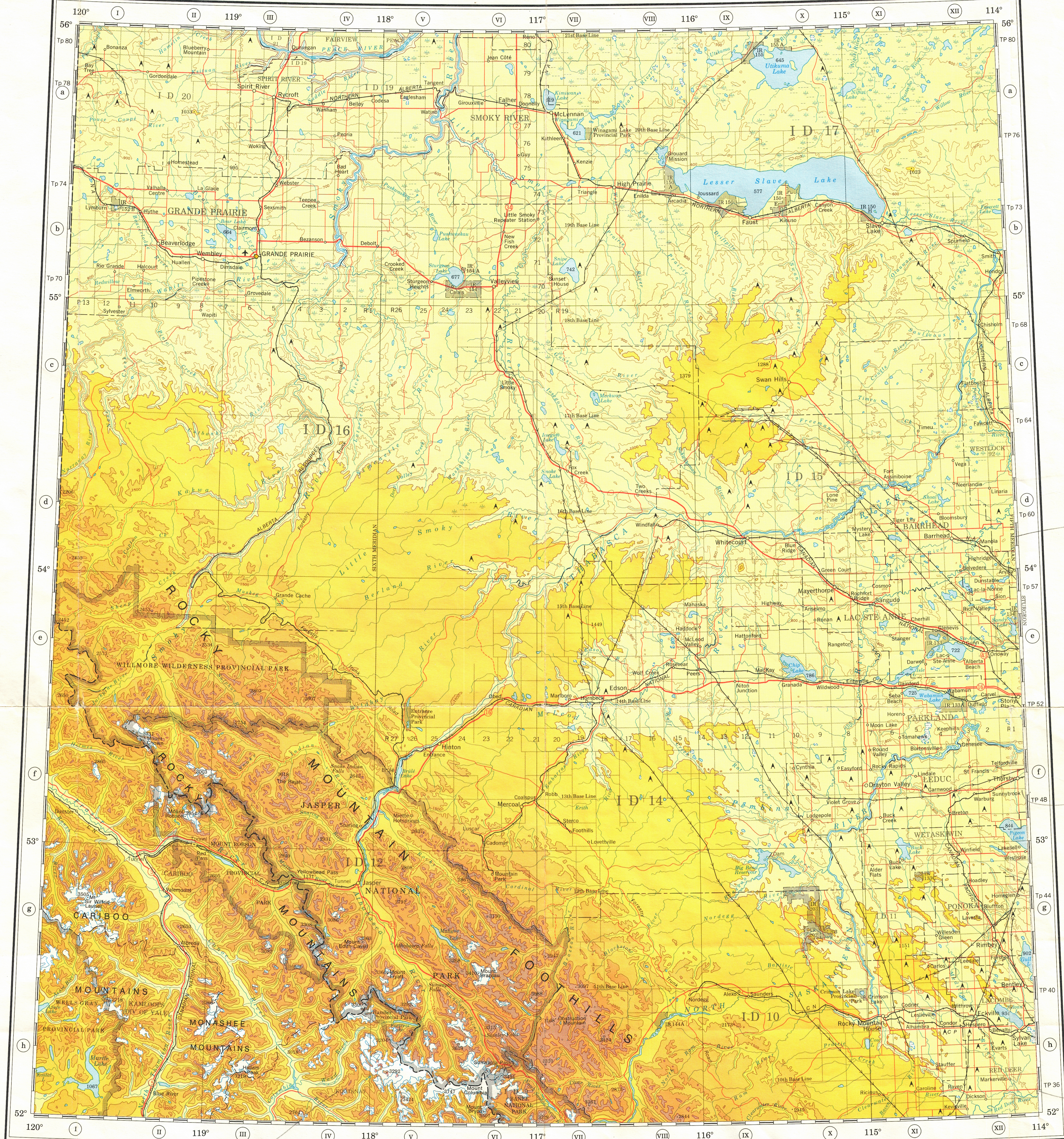
Ce document est le produit d'une numérisation par balayage de la publication originale.

INTERNATIONAL MAP OF THE WORLD 1:1,000,000  
CARTE INTERNATIONALE DU MONDE AU 1:1,000,000

# LESSER SLAVE LAKE

EDITION 1

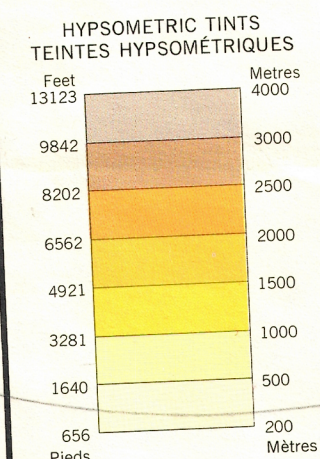
NN-11



*Meridian line should have been shown.*

*Road*

*Road*

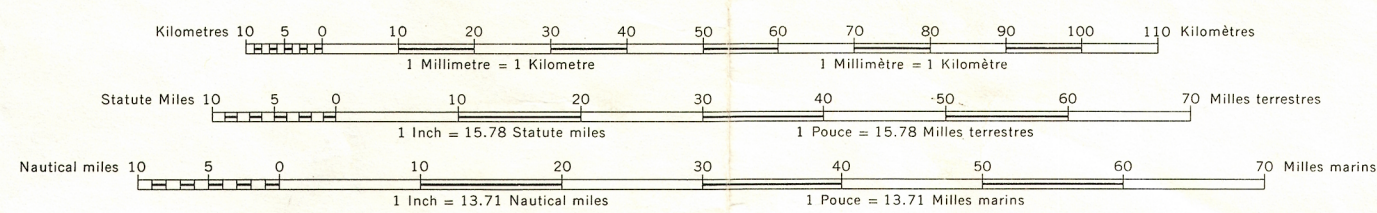


Compiled in 1967 by the Survey and Mapping Branch, Department of Energy, Mines and Resources, Ottawa, Canada. Printed 1971.  
Rédigée en 1967 par la Direction des levés et de la cartographie, ministère de l'Énergie, des Mines et des Ressources, Ottawa, Canada. Imprimée en 1971.

Lambert Conformal Conic Projection

Projection conique conforme de Lambert

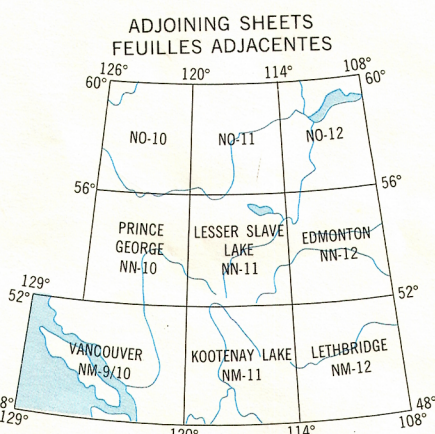
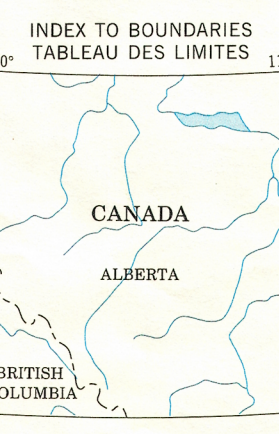
SCALE 1:1,000,000 ÉCHELLE



REFERENCE LÉGENDE

- |                               |                                 |
|-------------------------------|---------------------------------|
| Railway, single track         | Chemin de fer, voie unique      |
| Dual highway                  | Route à deux chaussées séparées |
| Main highway                  | Route principale                |
| Secondary road                | Route secondaire                |
| Other roads                   | Autres routes                   |
| Trail or track                | Sentier ou piste                |
| Ferry                         | Bac                             |
| Boundary, provincial or state | Limite de province ou d'état    |
| Boundary, county or district  | Limite de comté ou de district  |
| Boundary, township            | Limite de canton                |
| Boundary, park or reserve     | Limite de parc ou de réserve    |
| Icefield, glacier             | Champ de glace, glacier         |
| Lake, intermittent            | Lac intermittent                |
| Marsh or swamp                | Marais ou marécage              |
| Contours (in metres)          | Courbes de niveau (en mètres)   |

Copies may be obtained from the Map Distribution Office, Department of Energy, Mines and Resources, Ottawa.



REFERENCE LÉGENDE

- |                               |                               |
|-------------------------------|-------------------------------|
| Town, population 5,000-25,000 | Ville, 5 000-25 000 habitants |
| Town, population 500-5,000    | Ville, 500-5 000 habitants    |
| Town, population under 500    | Ville, moins de 500 habitants |
| Gas or oil field              | Champ de gaz ou de pétrole    |
| International airport         | Aéroport international        |
| Other airfields               | Autres aérodromes             |
| Power line                    | Lignes de transport d'énergie |
| Pipeline                      | Pipeline                      |
| Elevation (in metres)         | Altitude (en mètres)          |

Ces cartes sont en vente au Bureau de distribution des cartes, ministère de l'Énergie, des Mines et des Ressources, Ottawa.

LESSER SLAVE LAKE NN-11

PRINTED NOV 22-71

LESSER SLAVE LAKE NN-11