

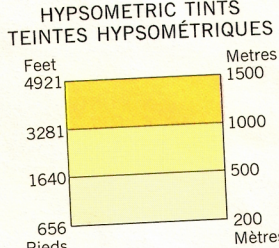
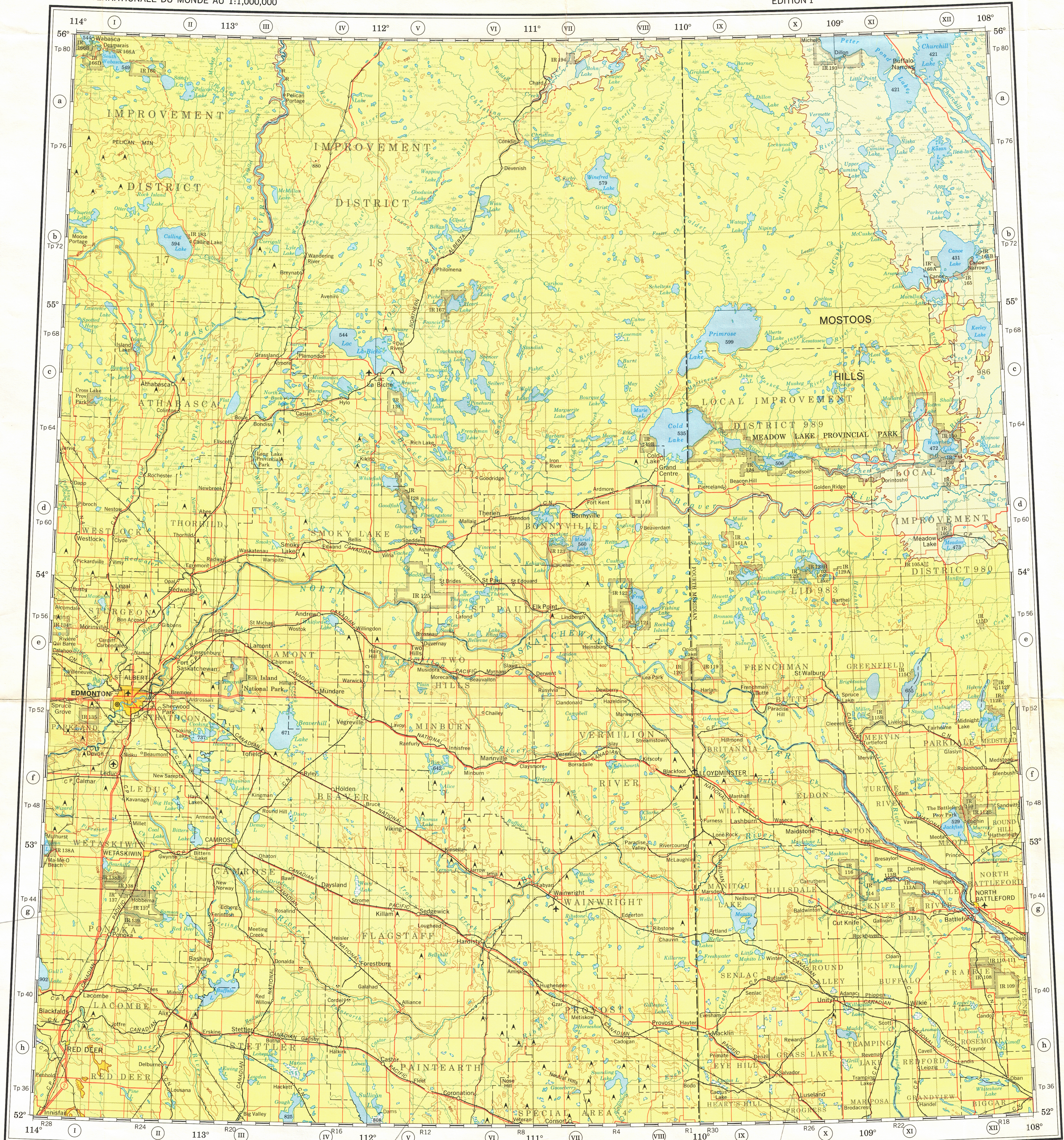
Ce document est le produit d'une numérisation par balayage de la publication originale.

INTERNATIONAL MAP OF THE WORLD 1:1,000,000
CARTE INTERNATIONALE DU MONDE AU 1:1,000,000

EDMONTON

EDITION 1

NN-12



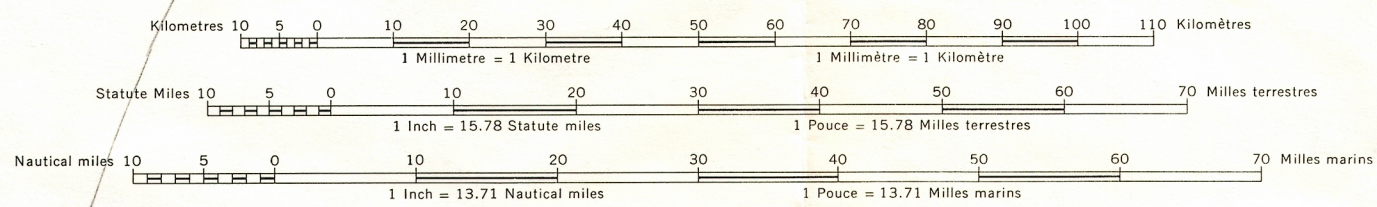
Compiled in 1969, by the Surveys and Mapping Branch,
Department of Energy, Mines and Resources, Ottawa, Canada.
Printed 1973.

Rédigée en 1969, par la Direction des levés et de la cartographie,
ministère de l'Énergie, des Mines et des Ressources, Ottawa, Canada.
Imprimée en 1973.

Lambert Conformal Conic Projection

Projection conique conforme de Lambert

SCALE 1:1,000,000 ÉCHELLE



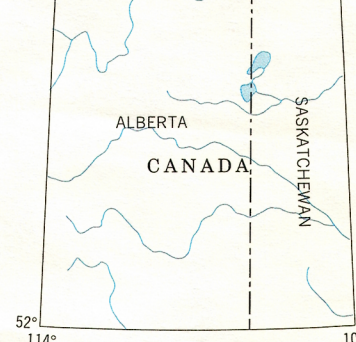
REFERENCE

Railway, single track	Chemin de fer, voie unique
Dual highway	Route à deux chaussées séparées
Main highway	Route principale
Secondary road	Route secondaire
Other roads	Autres routes
Trail or track	Sentier ou piste
Boundary, provincial or state	Limite de province ou d'état
Boundary, county or district	Limite de comté ou de district
Boundary, township	Limite de canton
Boundary, park or reserve	Limite de parc ou de réserve
Lake, intermittent	Lac intermittent
Stream, intermittent	Cours d'eau intermittent
Marsh or swamp	Marais ou marécage
Contours (in metres)	Courbes de niveau (en mètres)

Copies may be obtained from the Canada Map Office,
Department of Energy, Mines and Resources, Ottawa,
or your nearest map dealer.
© Canada Copyrights Reserved 1973

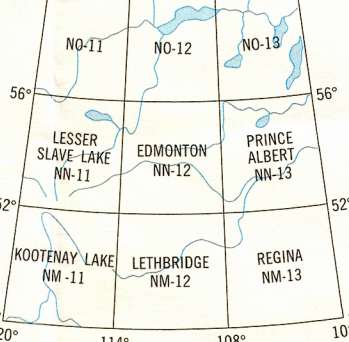
INDEX TO BOUNDARIES

TABLEAU DES LIMITES



ADJOINING SHEETS

FEUILLES ADJACENTES



REFERENCE

Town, population over 100,000	Ville, plus de 100,000 habitants
Town, population 25,000-100,000	Ville, 25,000-100,000 habitants
Town, population 5,000-25,000	Ville, 5,000-25,000 habitants
Town, population 500-5,000	Ville, 500-5,000 habitants
Town, population under 500	Ville, moins de 500 habitants
Provincial or state capital	Capitale de province ou d'état
Mine	Mine
Gas or oil field	Champ de gaz ou de pétrole
International airport	Aéroport international
Other airports	Autres aéroports
Power line	Ligne de transport d'énergie
Pipeline	Pipeline
Elevation (in metres)	Altitude (en mètres)

Ces cartes ont été vendues au Bureau des Cartes du Canada,
ministère de l'Énergie, des Mines et des Ressources, Ottawa,
ou chez le vendeur le plus près.
© Canada 1973, tous droits réservés.

EDMONTON NN-12

EDMONTON NN-12