

This document was produced by scanning the original publication.

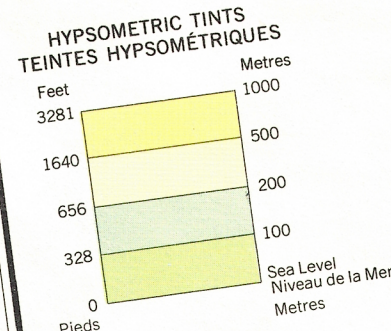
Ce document est le produit d'une numérisation par balayage de la publication originale.

INTERNATIONAL MAP OF THE WORLD 1:1,000,000
CARTE INTERNATIONALE DU MONDE AU 1:1,000,000

VISCOUNT MELVILLE SOUND

EDITION 1

NS-12/13/14



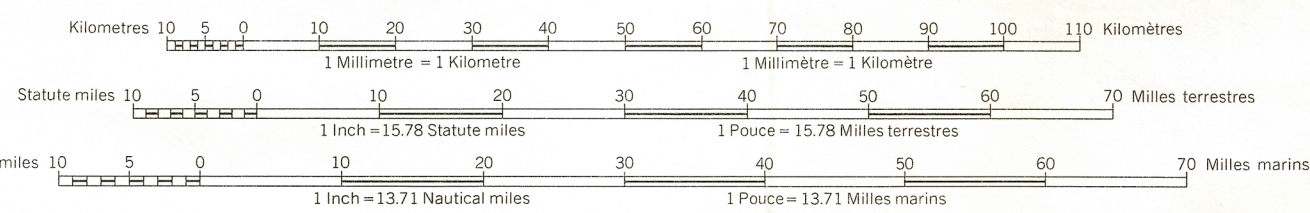
Compiled in 1975, by the Surveys and Mapping Branch,
Department of Energy, Mines and Resources, Ottawa, Canada.
Imprimé en 1975, par la Direction des levés et de la
cartographie, ministère de l'Énergie, des Mines et des
Ressources, Ottawa, Canada. Imprimé en 1976.

Department of National Defence, Mapping and
Charting Establishment, Canada.
Topographic maps 1:250,000
Bathymetry by the Canadian Hydrographic Service

Lambert Conformal Conic Projection

Projection conique conforme de Lambert

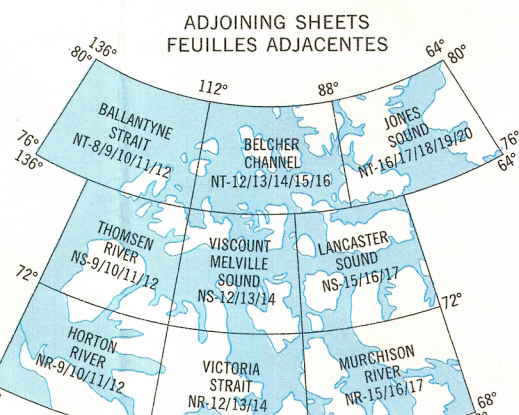
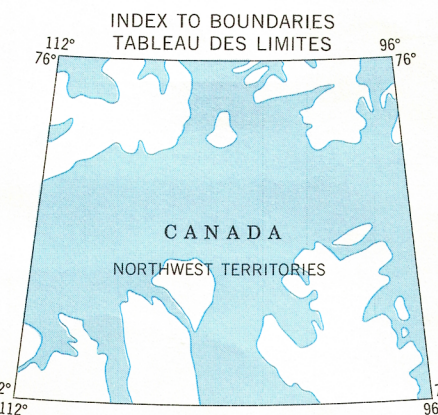
SCALE 1:1,000,000 ÉCHELLE



REFERENCE LÉGENDE

Tidal Flat Banc découvert à marée basse
Sand Sable
Esker Escher
Rock Rocher +

Copies may be obtained from the Canada Map Office,
Department of Energy, Mines and Resources, Ottawa,
or your nearest map dealer.
© Canada Copyrights Reserved 1976



REFERENCE LÉGENDE

Elevation (in metres) Altitude (en mètres) 317.
Depth (in metres) Profondeur (en mètres) 353.
Contours (in metres) Courbes de niveau (en mètres) 353.

Des cartes sont en vente au Bureau des Cartes du Canada,
ministère de l'Énergie, des Mines et des Ressources, Ottawa,
ou chez le vendeur le plus près.
© Canada 1976, tous droits réservés

VISCOUNT MELVILLE SOUND
NS-12/13/14

*Does not conform to regular sheet lines
*Ne correspond pas aux bordures régulières de cartes

NS-12/13/14