

Ce document est le produit d'une numérisation par balayage de la publication originale.

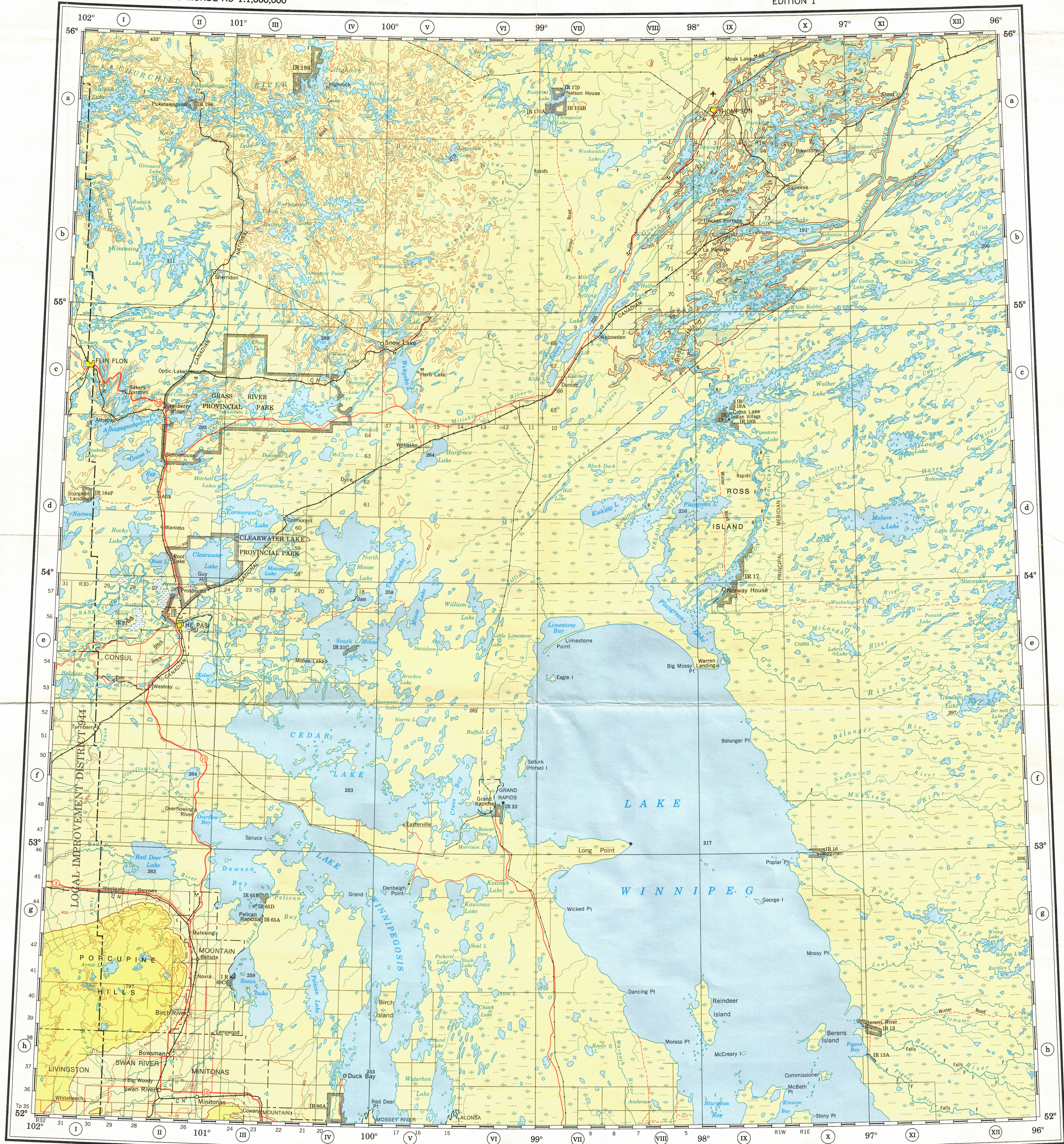
This document was produced by scanning the original publication.

INTERNATIONAL MAP OF THE WORLD 1:1,000,000
CARTE INTERNATIONALE DU MONDE AU 1:1,000,000

THE PAS

EDITION 1

NN 14



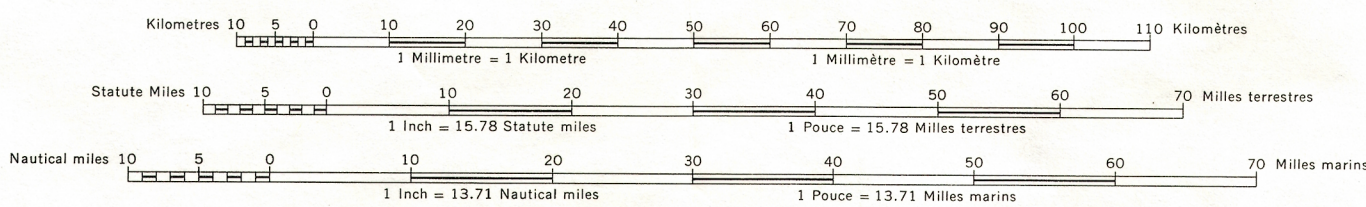
CLEARWATER - road map, 1:2M, etc

Compiled in 1969 by the Surveys and Mapping Branch, Department of Energy, Mines and Resources, Ottawa, Canada. Printed 1972.
Rédigée en 1969 par la Direction des levés et de la cartographie, ministère de l'Énergie, des Mines et des Ressources, Ottawa, Canada. Imprimée en 1972.

Lambert Conformal Conic Projection

Projection conique conforme de Lambert

SCALE 1:1,000,000 ÉCHELLE

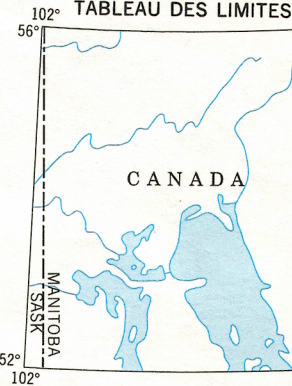


REFERENCE LÉGENDE

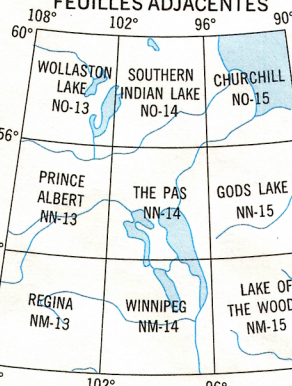
Railway, single track	Chemin de fer, voie unique
Main highway	Route principale
Secondary road	Route secondaire
Other roads	Autres routes
Trail or track	Sentier ou piste
Boundary, provincial or state	Limite de province ou d'état
Boundary, county or district	Limite de comté ou de district
Boundary, township	Limite de canton
Boundary, park or reserve	Limite de parc ou de réserve
Lake, intermittent	Lac intermittent
Marsh or swamp	Marais ou marécage
Contours (in metres)	Courbes de niveau (en mètres)

Copies may be obtained from the Map Distribution Office, Department of Energy, Mines and Resources, Ottawa.
© Canada Copyrights reserved 1972

INDEX TO BOUNDARIES
TABLEAU DES LIMITES



ADJOINING SHEETS
FEUILLES ADJACENTES



REFERENCE LÉGENDE

Town, population 5,000-25,000	Ville 5,000-25,000 habitants	FLIN FLON
Town, population 500-5,000	Ville 500-5,000 habitants	Swan River
Town, population under 500	Ville, moins de 500 habitants	Waskagan
Mine	Mine	
International Airfield	Aérodrome international	
Other airfields	Autres aérodromes	
Lighthouse	Phare	
Power line	Ligne de transport d'énergie	
Elevation (in metres)	Altitude (en mètres)	795

Ces cartes sont en vente au Bureau de distribution des Cartes, ministère de l'Énergie, des Mines et des Ressources, Ottawa.
© Canada 1972, tous droits réservés

THE PAS NN-14

THE PAS NN-14