

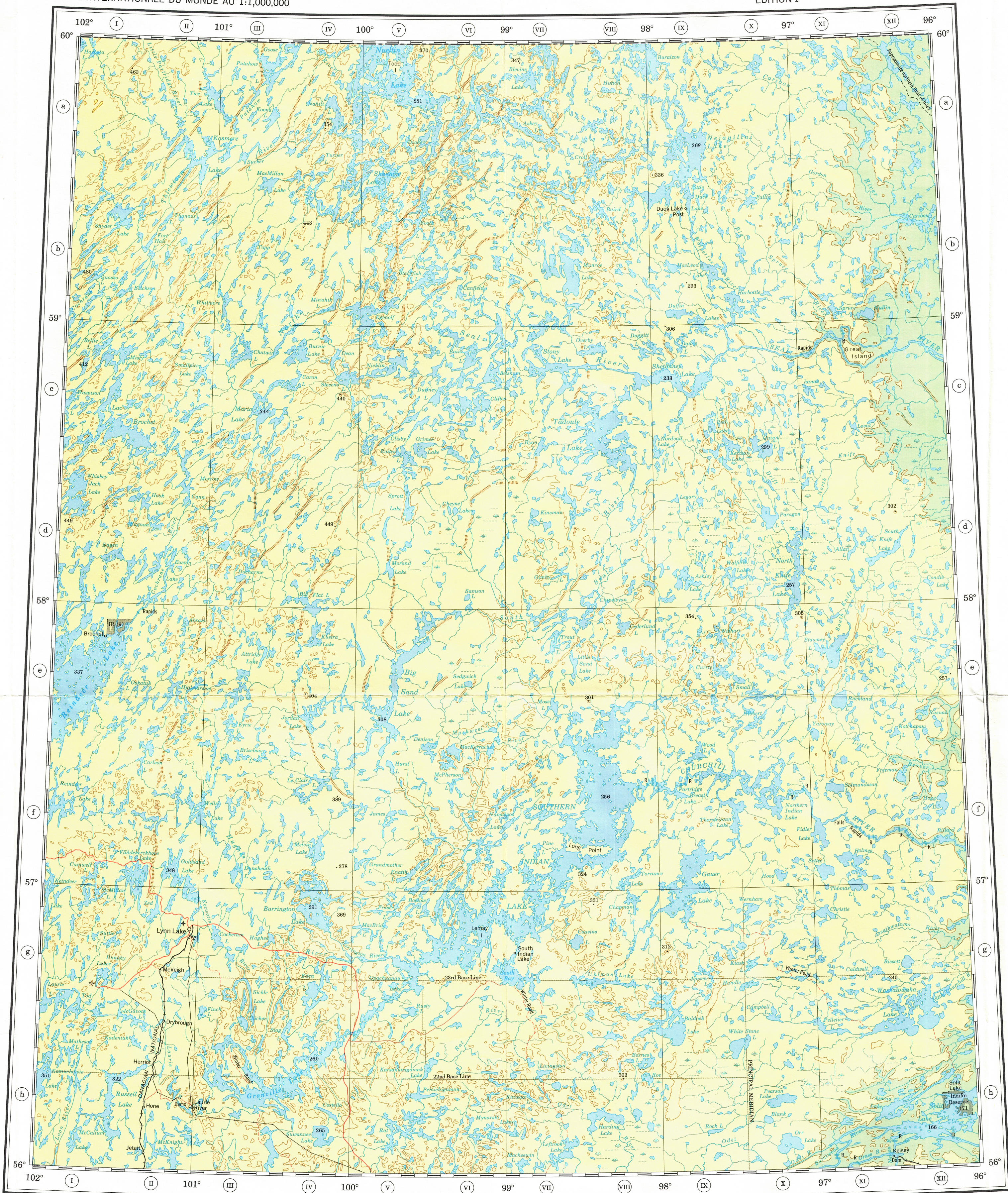
Ce document est le produit d'une
numérisation par balayage
de la publication originale.

INTERNATIONAL MAP OF THE WORLD 1:1,000,000
CARTE INTERNATIONALE DU MONDE AU 1:1,000,000

SOUTHERN INDIAN LAKE

EDITION 1

NO-14



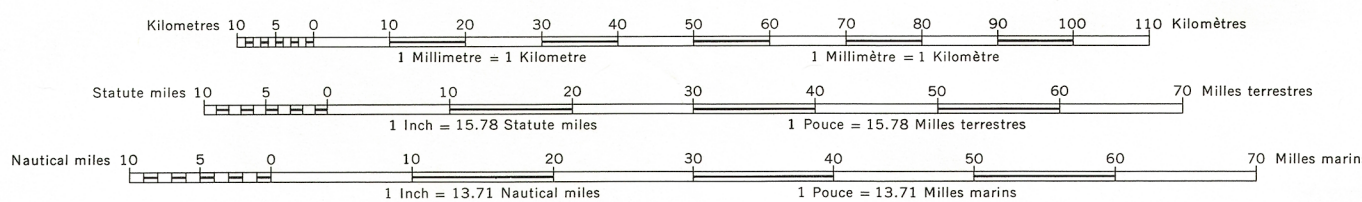
Compiled in 1974, by the Surveys and Mapping Branch,
Department of Energy, Mines and Resources, Ottawa, Canada.
Printed 1975.

Rédigée en 1974, par la direction des levés et de la
cartographie, ministère de l'Énergie, des Mines et des
Ressources, Ottawa, Canada. Imprimée en 1975.

Lambert Conformal Conic Projection

Projection conique conforme de Lambert

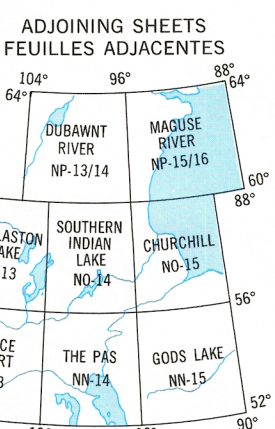
SCALE 1:1,000,000 ÉCHELLE



REFERENCE LÉGENDE

- | | |
|-------------------------------|-------------------------------|
| Railway, single track | Chemin de fer, voie unique |
| Secondary road | Route secondaire |
| Other roads | Autres routes |
| Trail or track | Sentier ou piste |
| Boundary, provincial or state | Limite de province ou d'état |
| Boundary, park or reserve | Limite de parc ou de réserve |
| Marsh or swamp | Marais ou marécage |
| Esker | Esker |
| Contours (in metres) | Courbes de niveau (en mètres) |

Copies may be obtained from the Canada Map Office,
Department of Energy, Mines and Resources, Ottawa,
or your nearest map dealer.
© Canada Copyrights Reserved 1975



REFERENCE LÉGENDE

- | | | |
|----------------------------|-------------------------------|-------------|
| Town, population 500-5,000 | Ville, 500-5,000 habitants | o Lynn Lake |
| Town, population under 500 | Ville, moins de 500 habitants | e Kelsey |
| Mine | Mine | + |
| Airfield | Aérodrome | ✈ |
| Power line | Lignes de transport d'énergie | — |
| Elevation (in metres) | Altitude (en mètres) | 305. |

Ces cartes sont en vente au Bureau des Cartes du Canada,
ministère de l'Énergie, des Mines et des Ressources, Ottawa,
ou chez le vendeur le plus près.
© Canada 1975, tous droits réservés

SOUTHERN INDIAN LAKE NO-14

SOUTHERN INDIAN
NO-14