

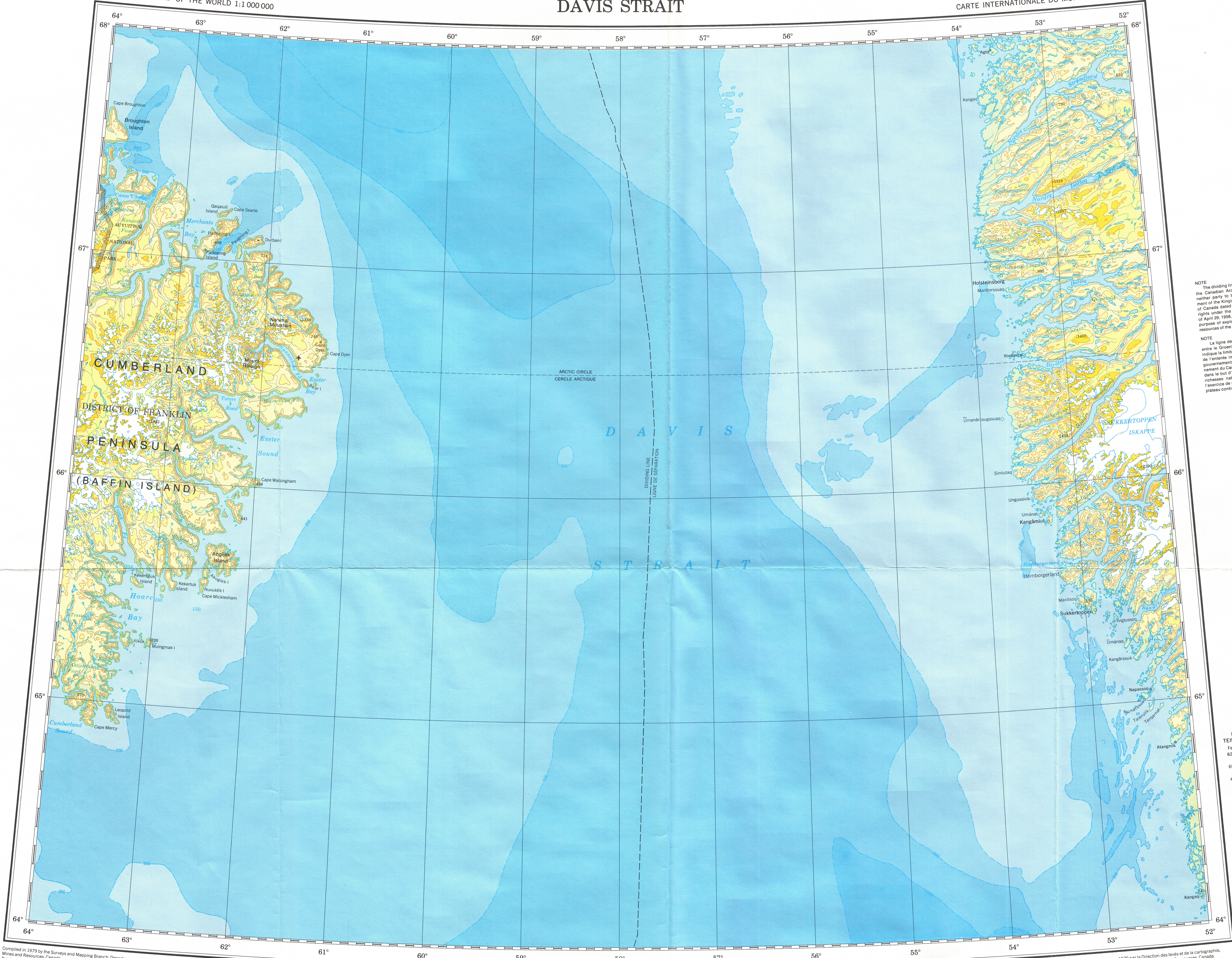
Ce document est le produit d'une numérisation par balayage de la publication originale.

This document was produced by scanning the original publication.

EDITION 1
INTERNATIONAL MAP OF THE WORLD 1:1 000 000

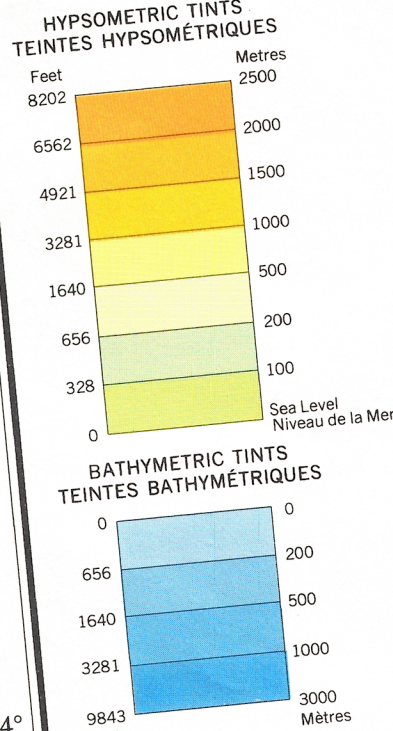
DAVIS STRAIT

NQ-20/21/22*
1^{re} ÉDITION
CARTE INTERNATIONALE DU MONDE AU 1:1 000 000



NOTE
The dividing line in the area between Greenland and the Canadian Arctic Islands is a line beyond which neither party to the agreement between the Government of the Kingdom of Denmark and the Government of Canada dated December 17, 1973, in exercising its rights under the Convention on the Continental Shelf of April 29, 1958, will extend its sovereign rights for the purpose of exploration and exploitation of the natural resources of the continental shelf.

NOTE
La ligne de séparation qui traverse la région située entre le Groenland et les îles de l'Arctique canadien indique la limite au-delà de laquelle aucune des parties de l'entente intervenue le 17 décembre 1973 entre le gouvernement du Royaume du Danemark et le gouvernement du Canada n'étendra ses droits de souveraineté dans le but d'effectuer des sondages et d'exploiter les richesses naturelles du plateau continental, lors de l'exercice de ses droits en vertu de la Convention sur le plateau continental du 29 avril 1958.



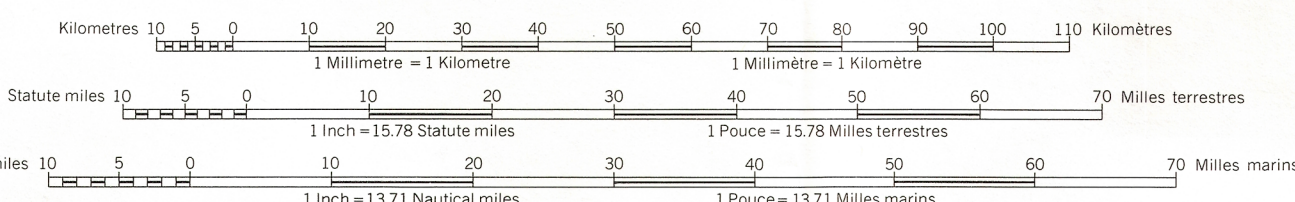
Compiled in 1979 by the Surveys and Mapping Branch, Department of Energy, Mines and Resources, Canada.
Printed 1980.

Compiled from:
Topographic maps 1:250 000
Department of Energy, Mines and Resources, Canada.
Topographic maps 1:250 000
Geodetic Institute, Copenhagen, Denmark.
Bathymetry supplied by the Department of Fisheries and Oceans.

Lambert Conformal Conic Projection

Projection conique conforme de Lambert

SCALE 1:1 000 000 ÉCHELLE



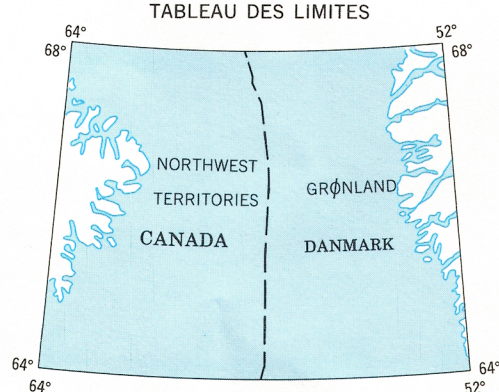
REFERENCE LÉGENDE

- | | |
|-------------------------------|------------------------------------|
| Trail or track | Sentier ou piste |
| Boundary, park or reserve | Limité de parc ou de réserve |
| Building | Bâtiment |
| Icefield, glacier | Champ de glace, glacier |
| Bathymetric lines (in metres) | Courbes bathymétriques (en mètres) |
| Contours (in metres) | Courbes de niveau (en mètres) |
| Sand | Sable |

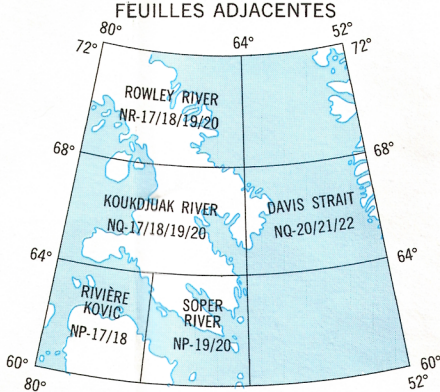
Copies of this map may be obtained from the Canada Map Office,
Department of Energy, Mines and Resources, Ottawa,
or your nearest map dealer.

© 1980. Her Majesty the Queen in Right of Canada, Department of Energy, Mines and Resources.

INDEX TO BOUNDARIES
TABLEAU DES LIMITES



ADJOINING SHEETS
FEUILLES ADJACENTES



REFERENCE LÉGENDE

- | | |
|----------------------------|-------------------------------|
| Town, population 500-5000 | Ville, 500-5000 habitants |
| Town, population under 500 | Ville, moins de 500 habitants |
| Airfield | Aérodrome |
| Elevation (in metres) | Altitude (en mètres) |
| Depth (in metres) | Profondeur (en mètres) |
| Total Flats | Banc découvert à marée basse |
| Rapids, Falls | Rapides, Chutes |

Ces cartes sont en vente au Bureau des cartes du Canada,
ministère de l'Énergie, des Mines et des Ressources, Ottawa,
ou chez le vendeur le plus près.

© 1980. Sa Majesté la Reine du Chef du Canada, Ministère de l'Énergie, des Mines et des Ressources.

DAVIS STRAIT NQ-20/21/22*

*Does not conform to regular sheet lines
*Ne correspond pas aux bordures régulières de cartes

DAVIS STRAIT
NQ-20/21/22