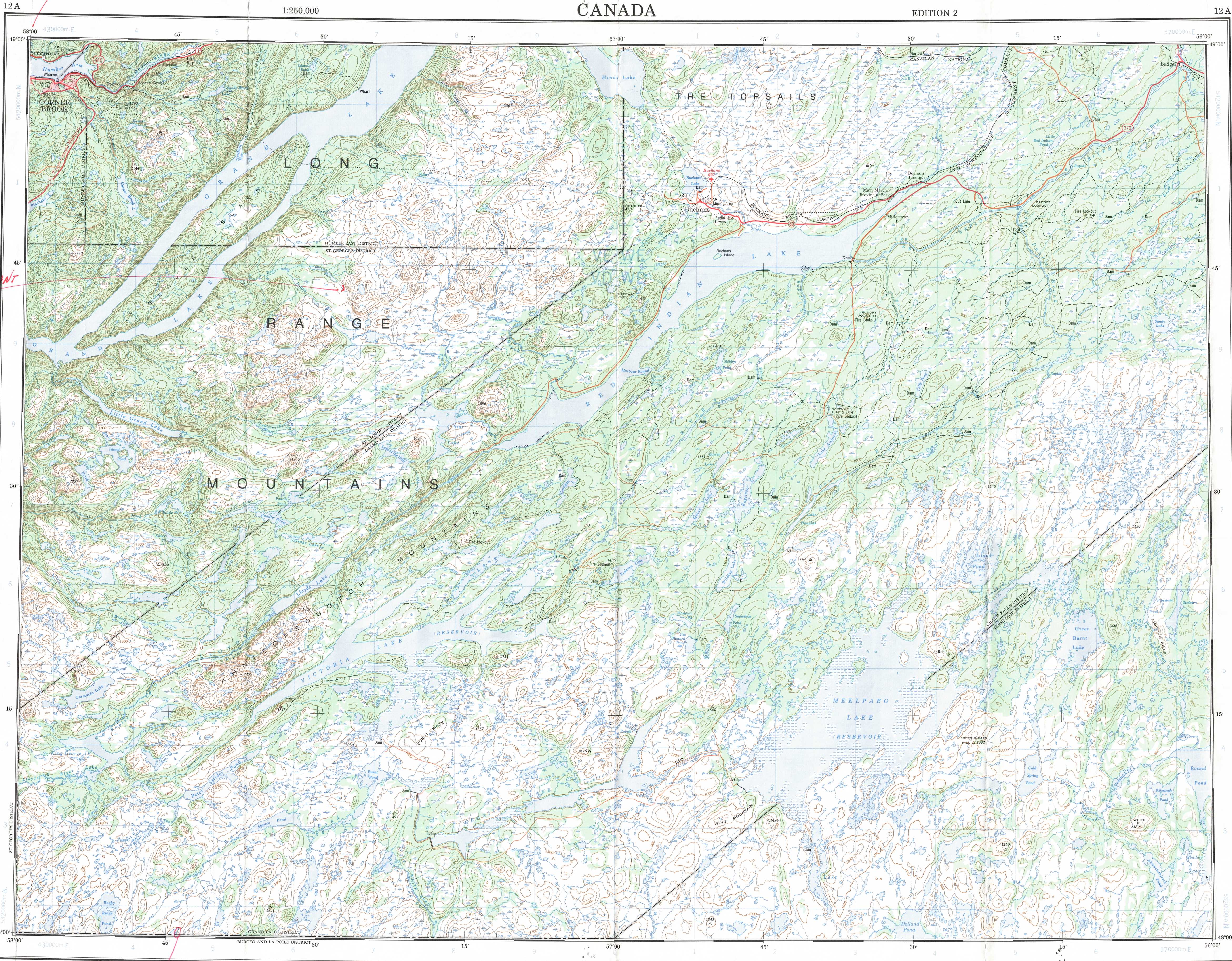
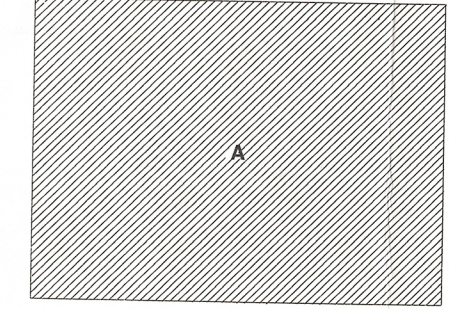


Ce document est le produit d'une numérisation par balayage de la publication originale.

3 - AMP RE-ENTRANT



RELIABILITY DIAGRAM - CROQUIS D'EXACTITUDE



A - Revised from Stereo compiled 1:50,000 maps  
A - Révisé par stéréorestitution d'après des cartes au 1:50,000

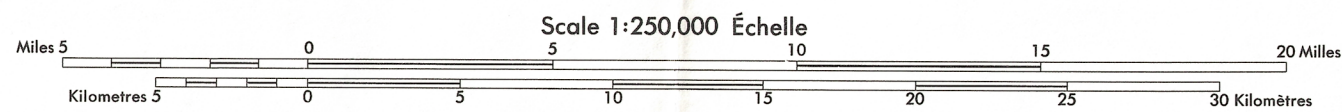
Produced, 1972, by the SURVEYS AND MAPPING BRANCH,  
DEPARTMENT OF ENERGY, MINES AND RESOURCES.  
Carton check 1720-1271. Printed 1974.

Magnetic declination 1972 varies from 27°56' westerly at  
centre of west edge to 26°54' westerly at centre of east  
edge. Mean annual change 3.5' easterly.

Roads:		
hard surface, all weather	dual highway	more than 2 lanes
hard surface, all weather	2 lanes	less than 2 lanes
loose or stabilized surface, all weather	2 lanes or more	less than 2 lanes
loose surface, dry weather		
cart track		
trail or portage		

FOR COMPLETE REFERENCE SEE REVERSE SIDE

## RED INDIAN LAKE NEWFOUNDLAND



CONTOUR INTERVAL 100 FEET  
Elevations in Feet above Mean Sea Level  
North American Datum 1927  
Transverse Mercator Projection

Copies may be obtained from the Canada Map Office,  
Department of Energy, Mines and Resources, Ottawa,  
or your nearest map dealer.

© Canada Copyrights Reserved 1974

ÉQUIDISTANCE DES COURBES 100 PIEDS  
Élévation en pieds au-dessus du niveau moyen de la mer  
Système de référence géodésique nord-américain, 1927  
Projection transverse de Mercator

Ces cartes sont en vente au Bureau des Cartes du Canada,  
ministère de l'Énergie, des Mines et des Ressources, Ottawa,  
ou chez le vendeur le plus près.

© Canada 1974, tous droits réservés

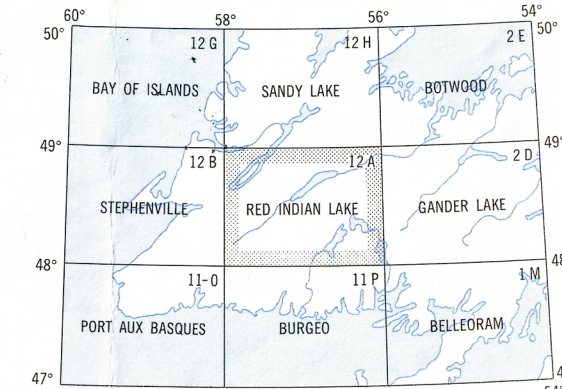
Établi en 1972, par la DIRECTION DES LEVÉS ET DE LA CARTOGRAPHIE  
MINISTÈRE DE L'ÉNERGIE, DES MINES ET DES RESSOURCES  
Vérification des ouvrages en 1970-1971. Imprimé en 1974.

La déclinaison magnétique pour 1972 varie de 27°56'  
Ouest au centre de la limite Ouest à 26°54' Ouest au  
centre de la limite Est. Variation moyenne annuelle  
3.5' Est.

Routes:		
pavée, toute saison	2 chaussées séparées	plus de 2 voies
pavée, toute saison	2 voies	moins de 2 voies
gravier aggloméré, toute saison	2 voies ou plus	moins de 2 voies
de gravier période sèche		
de terre		
sentier ou portage		

POUR UNE LISTE COMPLÈTE DES SIGNES, VOIR AU VERSO

TOPOGRAPHICAL SURVEY DIRECTORATE  
SERVICE TOPOGRAPHIQUE  
DATE 14-06-88  
O.C. APPROVES RELEASE  
C.O. APPROUVE



Index to adjoining Maps of the National Topographic System  
Tableau d'assemblage du Système national de référence cartographique

RED INDIAN LAKE  
12 A  
EDITION 2  
REPRINT