

Ce document est le produit d'une numérisation par balayage de la publication originale.

12H

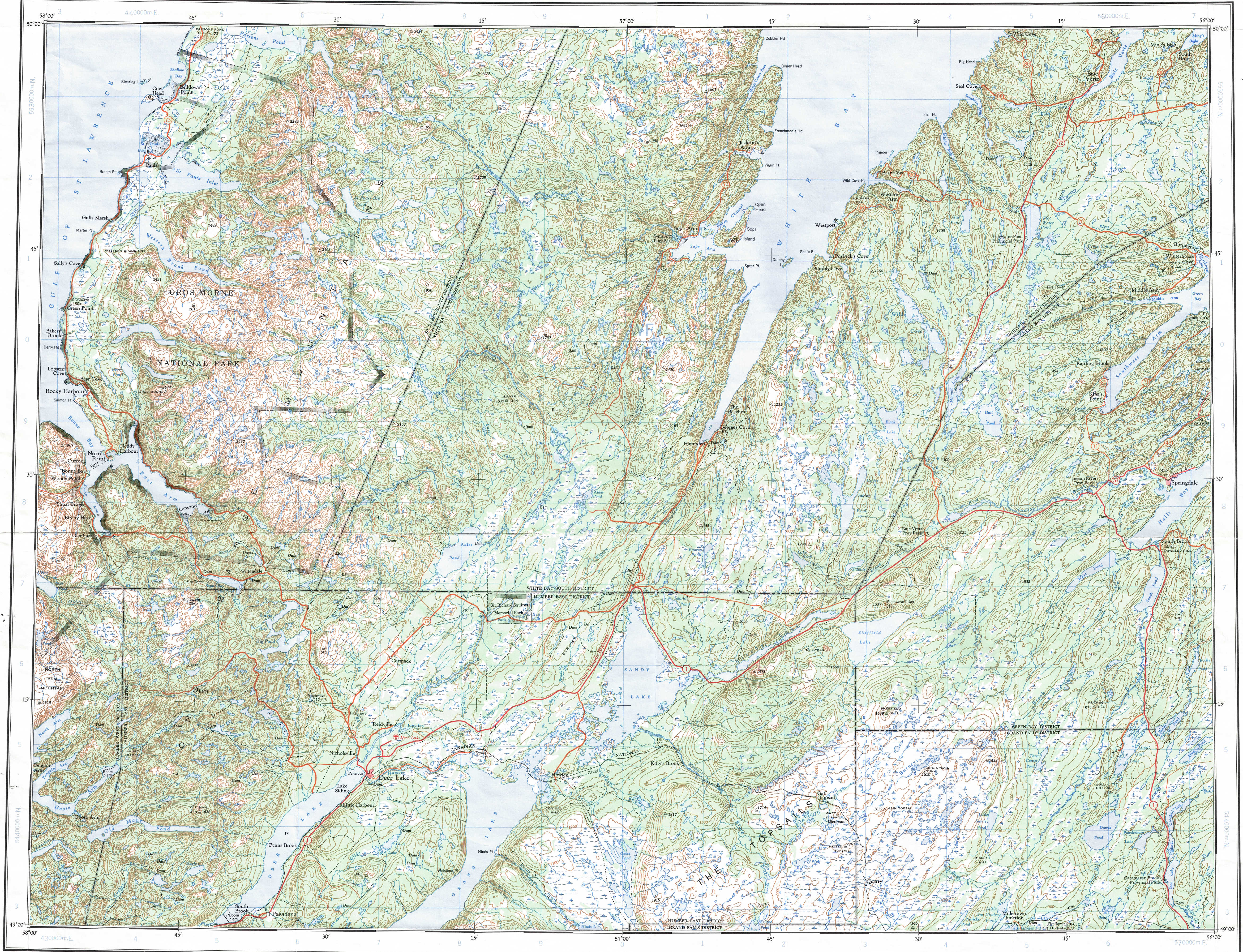
1:250,000

CANADA

EDITION 3

12H

Refer to this map as: 12H EDITION 3 MCE SERIES A 501



CONVERSION SCALE FOR ELEVATIONS
Feet
Metres

10,000 M. SQUARE IDENTIFICATION
VE WF 55
VE WE 5
VE WF 55
VE WE 5

TEN THOUSAND METRE
UNIVERSAL TRANSVERSE MERCATOR GRID
ZONE 21

Produced by the SURVEYS AND MAPPING BRANCH,
DEPARTMENT OF ENERGY, MINES AND RESOURCES.
Updated from aerial photographs taken in 1965 and 1968.
Magnetic declination 1971 varies from 27°56' westerly at
centre of west edge to 28°17' westerly at centre of east
edge. Mean annual change 3.7' westerly.

Reprinted with minor corrections

Roads:
hard surface, all weather..... dual highway more than 2 lanes
hard surface, all weather..... 2 lanes less than 2 lanes
loose or stabilized surface, all weather..... 2 lanes or more less than 2 lanes
loose surface, dry weather.....
cart track.....
trail or portage.....

FOR COMPLETE REFERENCE SEE REVERSE SIDE

SANDY LAKE
NEWFOUNDLAND

Scale 1:250,000 Échelle
Miles 5 0 5 10 15 20 25 30 Kilometres

CONTOUR INTERVAL 100 FEET
Elevations in Feet above Mean Sea Level
North American Datum 1927
Transverse Mercator Projection

Copies may be obtained from the Canada Map Office,
Department of Energy, Mines and Resources, Ottawa,
or your nearest map dealer.
© Canada Copyrights Reserved 1973

ÉLOUANCE DES COURBES 100 PIEDS
Élévations en pieds au-dessus du niveau moyen de la mer
Système de référence géodésique nord-américain, 1927
Projection transverse de Mercator
Ces cartes sont en vente au Bureau des Cartes du Canada,
ministère de l'Énergie, des Mines et des Ressources, Ottawa,
ou chez le vendeur le plus près.
© Canada 1973, tous droits réservés

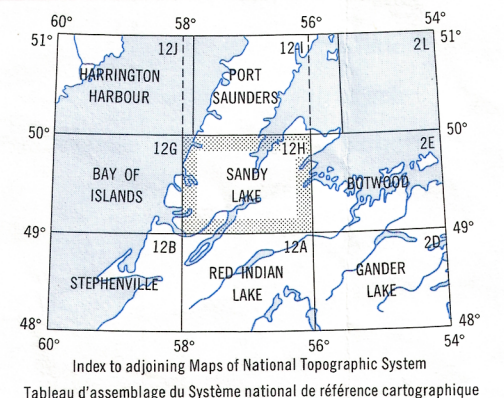
TOPOGRAPHICAL SURVEY DIRECTORATE
SERVICE TOPOGRAPHIQUE
DATE 4.01.88
Q.C. APPROVES RELEASE
Q.C. APPROUVE

Établi par la DIRECTION DES LEVÉS ET DE LA CARTOGRAPHIE,
MINISTÈRE DE L'ÉNERGIE, DES MINES ET DES RESSOURCES. Mise
à jour à l'aide de photographies aériennes prises en 1965 et 1968. Vérification
des ouvrages en 1970. Imprimée en 1973.
La déclinaison magnétique pour 1971 varie de 27°56' Ouest
au centre de la limite Ouest à 28°17' Ouest au centre de la
limite Est. Variation moyenne annuelle 3.7' Est.

Réimprimée avec corrections partielles

Routes:
pavée, toute saison..... 2 chaussées séparées plus de 2 voies
pavée, toute saison..... 2 voies moins de 2 voies
gravier aggloméré, toute saison..... 2 voies ou plus moins de 2 voies
de gravier période sèche.....
de terre.....
sentier ou portage.....

POUR UNE LISTE COMPLÈTE DES SIGNES, VOIR AU VERSO



Index to adjoining Maps of National Topographic System
Tableau d'assemblage du Système national de référence cartographique

SANDY LAKE
12H
EDITION 3
REPRINT