

Ce document est le produit d'une numérisation par balayage de la publication originale.
This document was produced by scanning the original publication.

13J

1:250,000

CANADA

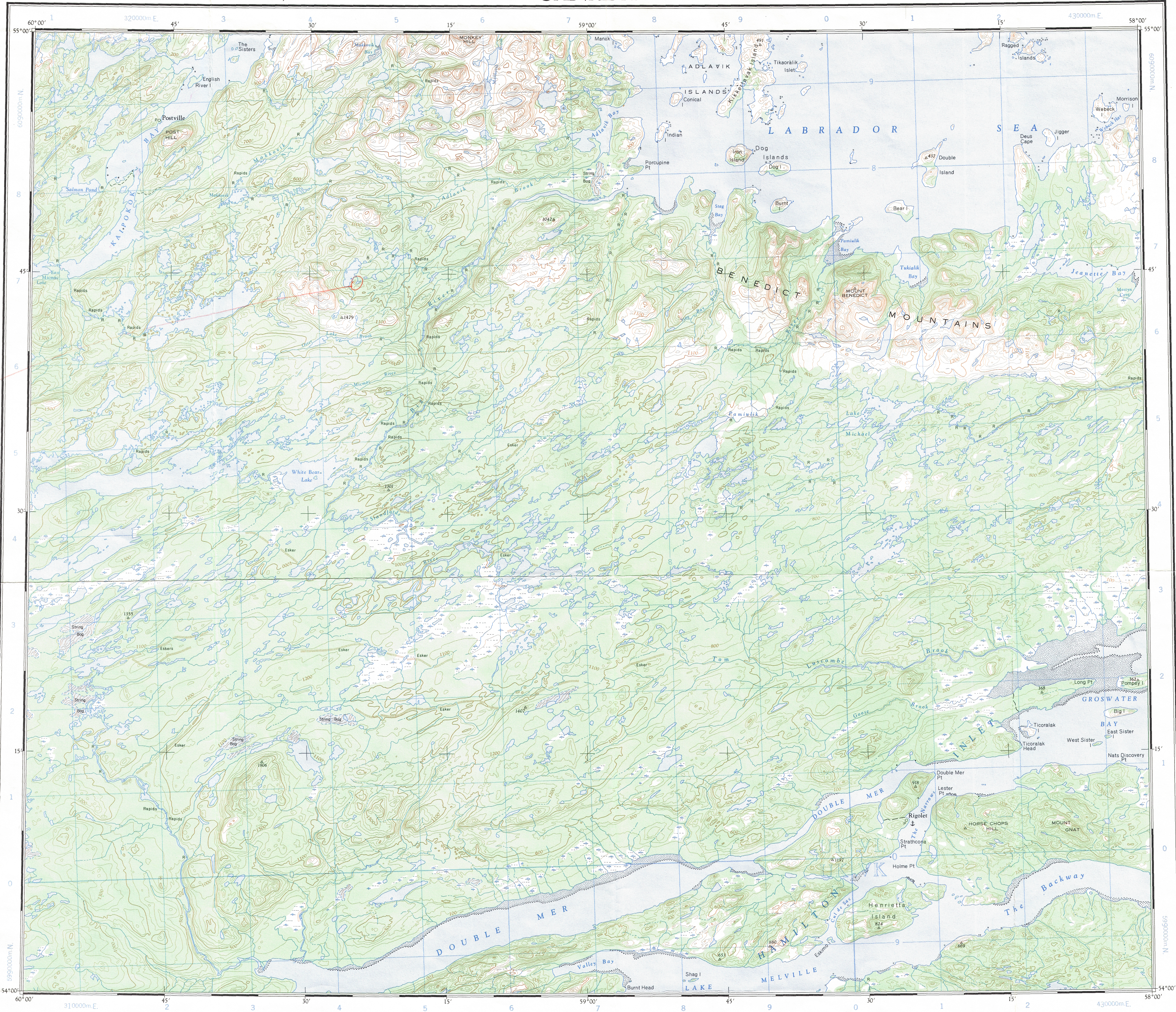
EDITION 1

13J

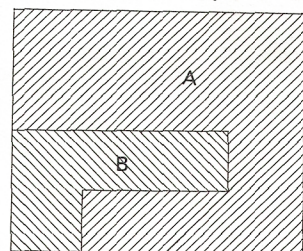
Military users:
refer to this map as:
Référence de cette carte:
pour usage militaire:

SERIES A 501
MAP 13 J
EDITION 1 MCE

SÉRIE
CARTE
ÉDITION



RELIABILITY DIAGRAM - CROQUIS D'EXACTITUDE



A - Large scale topographic maps, photogrammetric, 1957-64
A - Cartes topographiques à grande échelle, photogrammétriques 1957-64
B - Stereo compiled, photogrammetric from aerial photographs taken in 1953
B - Rédigée par stéréorestitution, photogrammétrique d'après des photographies aériennes prises en 1953

Compiled, 1964, by the SURVEYS AND MAPPING BRANCH,
DEPARTMENT OF MINES AND TECHNICAL SURVEYS.
Printed 1965.

Magnetic declination 1964 varies from 34°41' westerly at
centre of west edge to 34°27' westerly at centre of east
edge. Mean annual change 4.1' easterly.

Route, dry weather.....Route, temps sec.....
Wagon or winter road. Chemin de terre ou d'hiver.....
Trail or portage.....Sentier ou portage.....
Town.....Ville.....
Village or Settlement. Village ou hameau.....
Post Office.....Bureau de poste.....
Horizontal control point. Point géodésique.....
Boundary monument. Borne frontalière.....

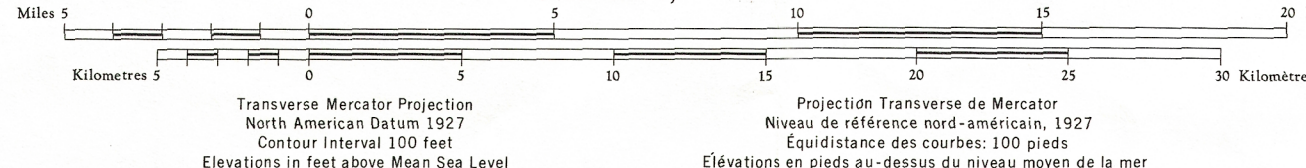
Some names on this map are not yet official.
Certains noms inscrits sur cette carte ne sont
pas encore officiels. La Direction des levés et
de la cartographie saurait gré au public de lui
signaler corrections et additions.

Copies may be obtained from The Canada Map Office,
Department of Energy, Mines and Resources, Ottawa,
or your nearest map dealer.

© Canada Copyrights Reserved 1977

RIGOLET
NEWFOUNDLAND

Scale 1:250,000 Échelle



Transverse Mercator Projection
North American Datum, 1927
Contour Interval: 100 feet
Elevations in feet above Mean Sea Level

Projection Transverse de Mercator
Niveau de référence nord-américain, 1927
Équidistance des courbes: 100 pieds
Élévations en pieds au-dessus du niveau moyen de la mer

Certains noms inscrits sur cette carte ne sont
pas encore officiels. La Direction des levés et
de la cartographie saurait gré au public de lui
signaler corrections et additions.

Ces cartes sont en vente au Bureau des Cartes du Canada,
ministère de l'Énergie, des Mines et des Ressources, Ottawa,
ou chez le vendeur le plus près.

© Canada 1977. tous droits réservés

Rédigée en 1964, par la DIRECTION DES LEVÉS ET DE LA
CARTOGRAPHIE, MINISTÈRE DES MINES ET DES RE-
LEVÉS TECHNIQUES. Imprimée en 1965.

La déclinaison magnétique pour 1964 varie de 34°41' Ouest
au centre de la limite Ouest à 34°27' Ouest au centre de la
limite Est. Variation moyenne annuelle 4.1' Est.

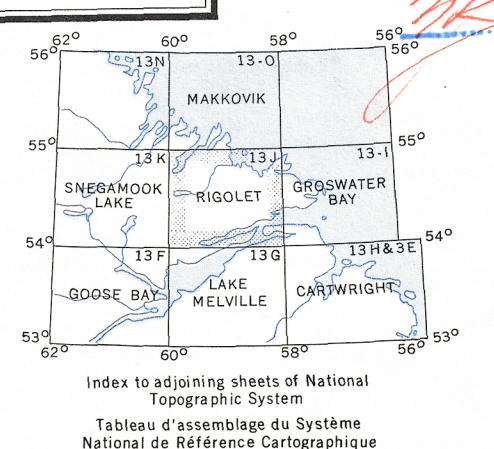
Stream
Intermittent or dry.....intermittent ou à sec.....
Indefinite.....impécis.....
Rapids, falls.....Rapides; chute.....
Marsh or swamp.....Marais ou marécage.....
Intermittent lake.....Lac intermittent.....
Depression contours.....Courbes de cuvette.....
Spot Elevation, in feet. Repère de nivellement en pieds.....2550.

GRID ZONE DESIGNATION		100,000 M. SQUARE IDENTIFICATION		
21U		UL	60	
		UL	61	
		UL	62	
		UL	63	
TO GIVE A REFERENCE TO NEAREST 1000 METRES				
EXAMPLE: STREAM JUNCTION				
SQUARE. Road letters of 100,000 m. square		UL		
EASTING. Road number on grid line immediately to left of point		UL	8	
Estimate tenths of a square from this line eastward to point.		UL	5	
NORTHING. Road number on grid line immediately below point		UL	2	
Estimate tenths of a square from this line northward to point.		UL	3	
MILITARY GRID REFERENCE (to nearest 1,000 metres)		ULB523		
If reporting beyond 18° in any direction, prefix Grid Zone Designation as: 21UUL8523				

TEN THOUSAND METRE
UNIVERSAL TRANSVERSE MERCATOR GRID
ZONE 21

TOPOGRAPHICAL SURVEY DIRECTORATE
SERVICE TOPOGRAPHIQUE

DATE 7-12-88
Q.C. APPROVES RELEASE
C.Q. APPROUVE



RIGOLET
13J
EDITION 1

REPRINT