

This document was produced
numération par balayage
de la publication originale.

21 N

ÉDITION 1(B)

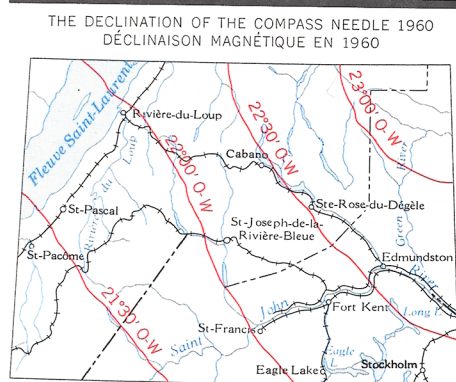
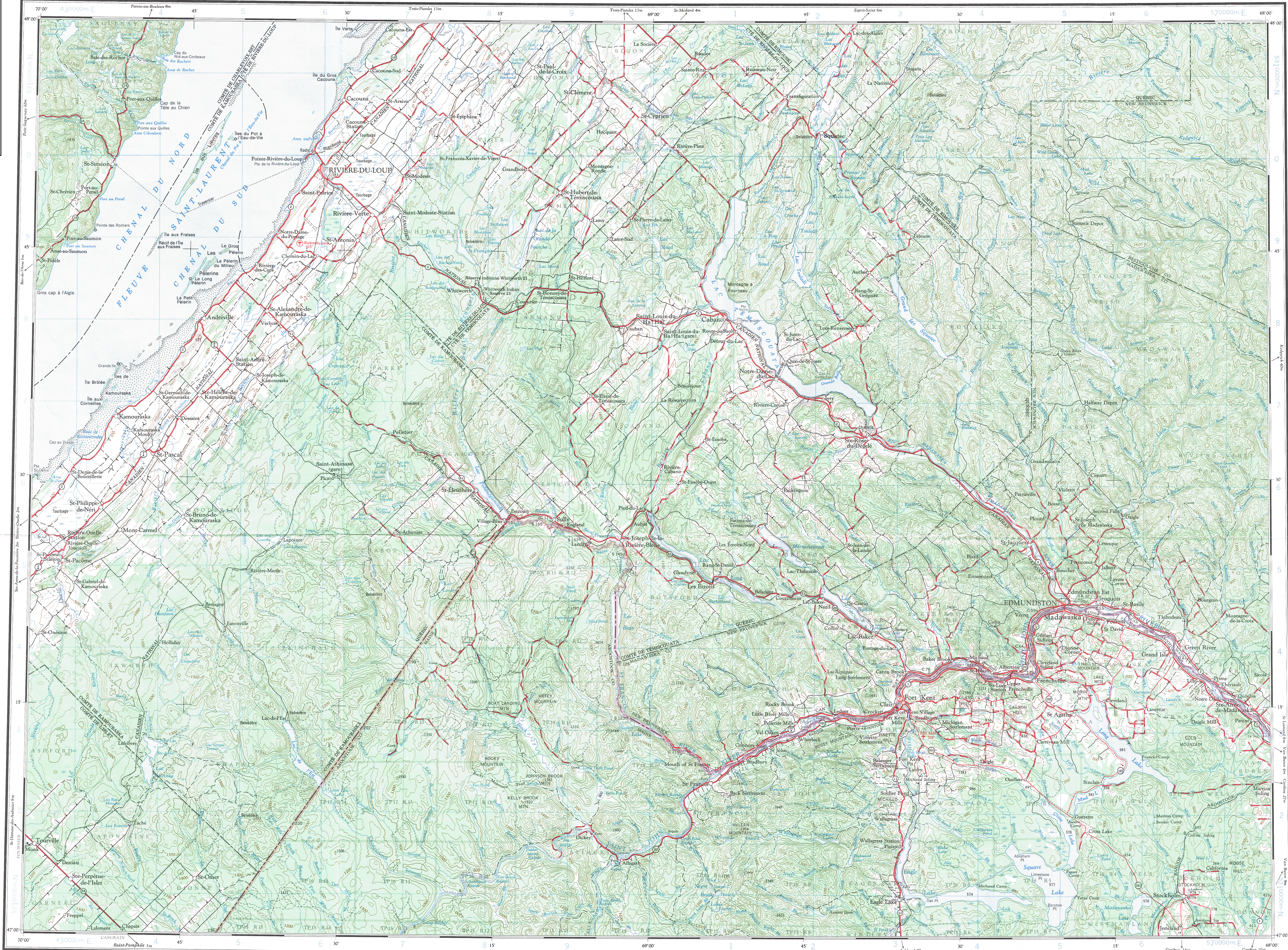
CANADA

EDITION 1(B)

21 N

Référence de cette carte
pour usage militaire:
Military users,
refer to this map as:

SERIE A 501
CARTE 21 N
ÉDITION 1 MCE



The declination of the compass needle is decreasing 2.3 minutes annually.
La déclinaison magnétique décroît de 2.3 minutes annuellement.

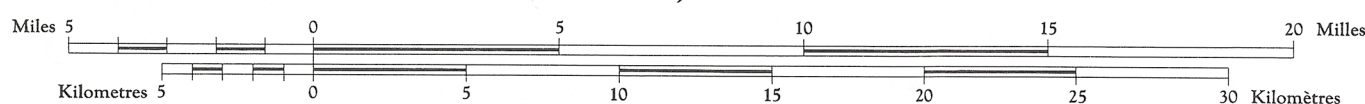
Compiled from large scale maps and produced by the
ARMY SURVEY ESTABLISHMENT, R.C.E. 1958-62.
U.S.A. information supplied by the ARMY MAP SERVICE,
CORPS OF ENGINEERS, U.S. ARMY.
Copies may be obtained from the Canada Map Office,
Department of Energy, Mines and Resources, Ottawa,
or your nearest map dealer.
Partial names update 1982.

Road
hard surface, all weather pavé, toute saison
loose surface, all weather de gravier, toute saison
cart track or trail de terre ou sentier
Railway, normal gauge Chemin de fer, écartement normal
Township or Parish Canton ou Paroisse
Depression contours Courbes de cunette
Spot elevation; precise, approximate Point coté; précis, approximatif
Power transmission line Ligne de transport d'énergie

EDMUNDSTON

CANADA - UNITED STATES

Scale 1:250,000 Échelle



Transverse Mercator Projection
North American Datum 1927
Contour Interval 100 feet
Elevations in feet above Mean Sea Level

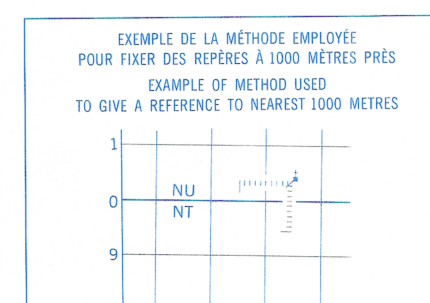
Projection transverse de Mercator
Réseau géodésique nord-américain unifié
Équidistance des courbes: 100 pieds
Élévations en pieds au-dessus du niveau moyen de la mer

Compilés d'après des cartes à grande échelle et préparées
par le SERVICE TOPOGRAPHIQUE DE L'ARMÉE (G.R.C.) 1958-62.
Renseignements relatifs aux E.A.J. fournis par l'ARMY MAP SERVICE,
CORPS OF ENGINEERS, ARMÉE DES E.-U.
Ces cartes sont en vente au Bureau des Cartes du Canada,
ministère de l'Énergie, des Mines et des Ressources, Ottawa,
ou chez le vendeur le plus près.
Mise à jour topographique partielle effectuée en 1982.

Town Ville
Village or Settlement Village ou hameau
Post Office Bureau de poste
Church Église
School École
Boundary monument borne-frontière
Airport Aéroport
Seaplane base Base d'hydravions
Stream Cours d'eau
Intermittent or dry Intermittent ou à sec
Rapid; falls Rapides; chute
Marsh or Swamp Marais ou marécage
Lighthouse Phare
Horizontal control point Point géodésique
Landing ground Piste d'atterrissage
Seaplane anchorage Amarrage d'hydravions

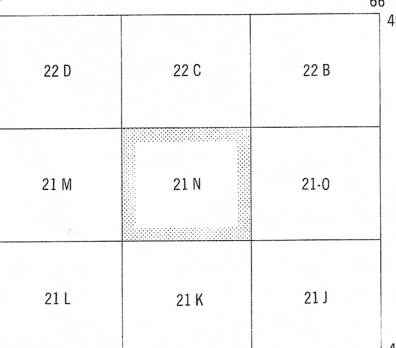
QUADRILLAGE DE DIX MILLE MÈTRES
TRANSVERSE UNIVERSAL DE MERCATOR
ZONE 19
TEN THOUSAND METRE
UNIVERSAL TRANSVERSE MERCATOR GRID

DESIGNATION DE LA ZONE GRID ZONE DESIGNATION	IDENTIFICATION DU CARRÉ DE 100 000 m 100 000 m SQUARE IDENTIFICATION
19T	53



POINT DE RÉFÉRENCE
REFERENCE POINT
CARRÉ: Lire les lettres du carré de 100 000 m
SQUARE: Read letters of 100 000m square
ABSCISSE: Lire le chiffre de la ligne
du quadrillage immédiatement à gauche
du repère.
EASTING: Read number on grid line
immediately to left of point.
Estimer le nombre de divisions du carré
entre cette ligne et le repère en direction est.
Estimate tenths of a square from
this line eastward to point.
ORDONNÉE: Lire le chiffre de la ligne
du quadrillage immédiatement en-dessous
du repère.
NORTHING: Read number on grid line
immediately below point.
Estimer le nombre de divisions du carré
entre cette ligne et le repère en direction nord.
Estimate tenths of a square from
this line northward to point.
RÉFÉRENCE AU QUADRILLAGE:
GRID REFERENCE
NU4504
Si vous faites connaître votre position à quelqu'un qui se
trouve à plus de 18°; peu importe la direction, indiquez
également la zone du quadrillage tel que 14VNU4504
If reporting beyond 18° in any direction, prefix Grid Zone
designation as 14VNU4504

TOPOGRAPHICAL SURVEY DIRECTORATE
SERVICE TOPOGRAPHIQUE
DATE 1.03.90
Q.C. APPROVES RELEASE
C.Q. APPROUVE



EDMUNDSTON
21 N
ÉDITION 1(B) EDITION

REPRINT