

This document was produced
numération par balayage
de la publication originale.

23B

ÉDITION 2(B)

CANADA

EDITION 2(B)

23B

Référence de cette carte pour usage militaire	SÉRIE A 501	SERIES
Military users refer to this map as:	CARTE 23 B	MAP
	ÉDITION 2 MCE	EDITION

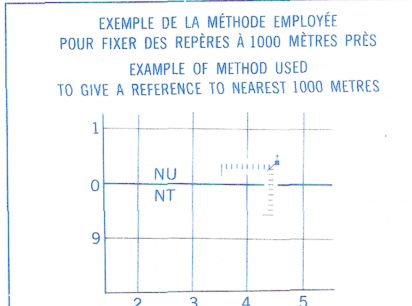
ROADS-ROUTES:	
hard surface - pavée	—
loose surface - de gravier	- - -
cart track - de terre
trail - sentier

ÉCHELLE DE CONVERSION DES ALTITUDES
CONVERSION SCALE FOR ELEVATIONS

Mètres	0	100	200	300	400	500	600	700	800	900	1000
Pieds	0	30	60	90	120	150	180	210	240	270	300

QUADRILLAGE DE DIX MILLE MÈTRES
TRANSVERSE UNIVERSEL DE MERCATOR
ZONE 19
TEN THOUSAND METRE
UNIVERSAL TRANSVERSE MERCATOR GRID

DESIGNATION DE LA ZONE DU QUADRILLAGE GRID ZONE DESIGNATION	IDENTIFICATION DU CARRÉ DE 100 000 m 100 000 m SQUARE IDENTIFICATION
19U	58 EH FH GH
	6 7



POINT DE RÉFÉRE REFERENCE POINT	ÉGLISE-CHURCH (as above)
CARRÉ: Lire les lettres du carré de 100 000 m SQUARE: Read letters of 100 000 m square	NU
ABSCISSE: Note le chiffre de la ligne du quadrillage immédiatement à gauche du repère. EASTING: Read number on grid line immediately to left of point. Estimer le nombre de dixièmes du carré entre cette ligne et le repère en direction est. Estimate tenths of a square from this line eastward to point.	4 45
ORDONNÉE: Note le chiffre de la ligne du quadrillage immédiatement en dessous du repère. NORTHING: Read number on grid line immediately below point. Estimer le nombre de dixièmes du carré entre cette ligne et le repère en direction nord. Estimate tenths of a square from this line northward to point.	0 04
RÉFÉRENCE AU QUADRILLAGE: GRID REFERENCE:	NU4504

Si vous faites connaître votre position à quelqu'un qui se
trouve à plus de 18° par rapport à la direction, indiquez
également la zone du quadrillage tel que 14NU4504
If reporting to someone who is not in the same
zone, also give the grid zone designator as 14NU4504

DIVISION DE LA TOPOGRAPHIE
TOPOGRAPHIC MAPPING DIVISION

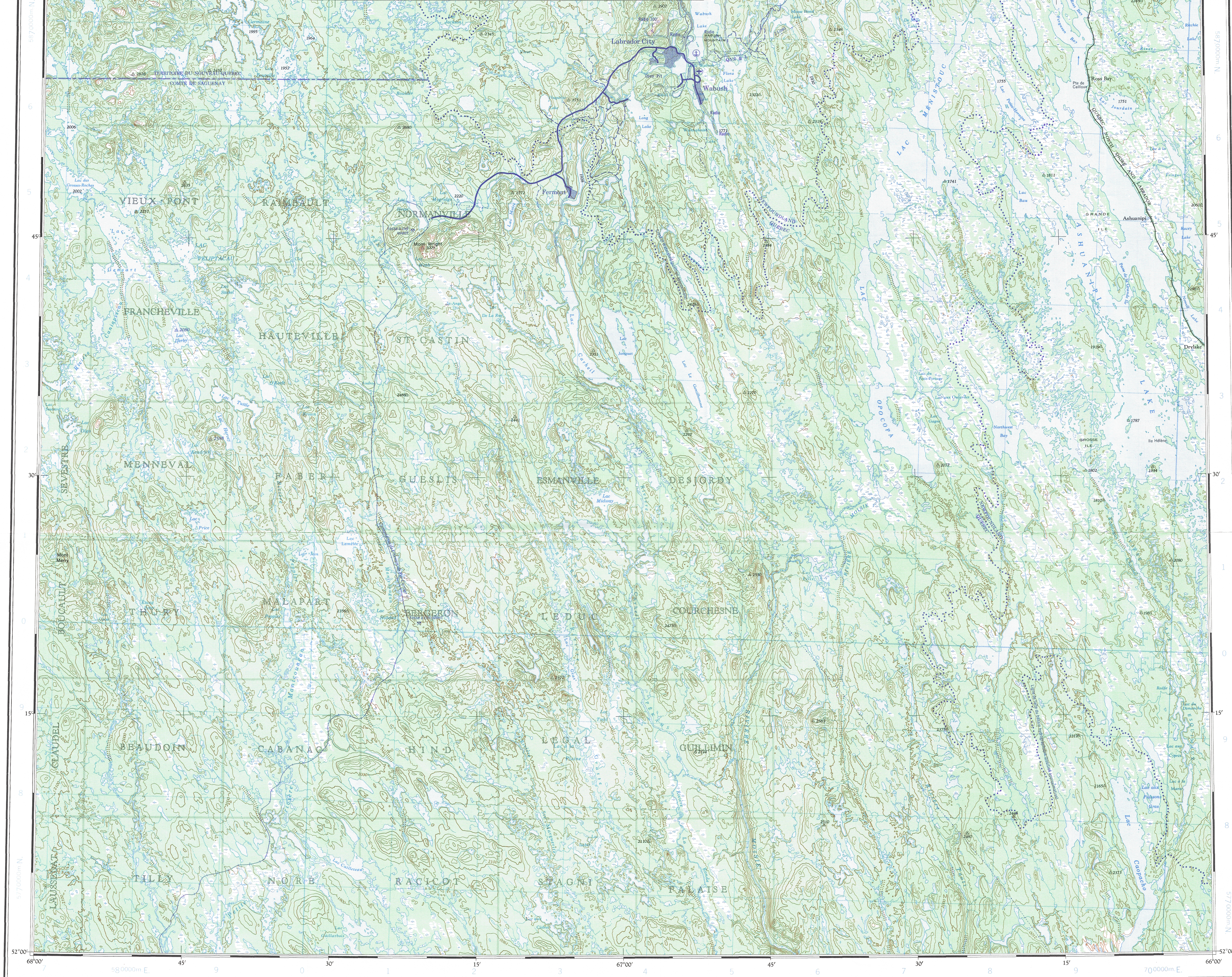
DATE 18-93

Q.C. APPROVES RELEASE
C.Q. APPROUVE

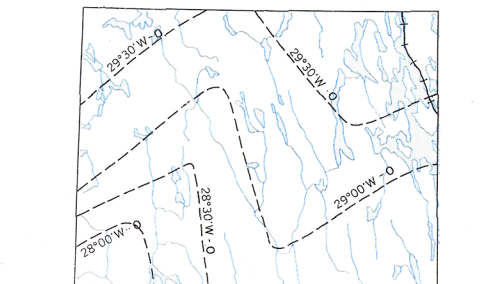
Note: The boundary between Québec and
Newfoundland in this area is the
crest of the watershed of the rivers
flowing into the Atlantic Ocean.

Dans cette région, la limite entre les
provinces de Québec et de Terre-
Neuve est constituée par la ligne de
faîte du bassin hydrographique des
cours d'eau se jetant dans l'Atlantique.

LAC OPOCOPA
23B
EDITION 2(B) EDITION



THE DECLINATION OF THE COMPASS NEEDLE 1960
DÉCLINAISON MAGNÉTIQUE EN 1960



The declination of the compass needle is decreasing
3.7 minutes annually.
La déclinaison magnétique décroît de 3.7 minutes annuellement

Produced and printed by the SURVEYS AND MAPPING BRANCH,
DEPARTMENT OF MINES AND TECHNICAL SURVEYS, 1960

Copies may be obtained from the Canada Map Office,
OVERPRINTED 1978
Department of Energy, Mines and Resources, Ottawa,
or your nearest map dealer.

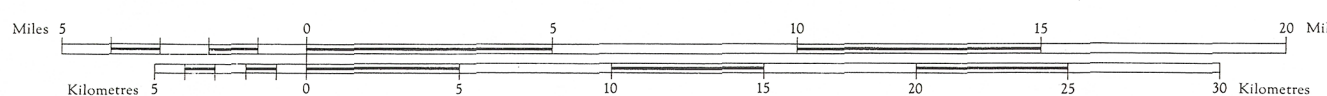
Road, all weather	Chemin, toute saison
Wagon or winter road	- - -	Chemin de terre ou d'hiver	- - -
Trail or portage	Sentier ou portage
Town	□	Ville	□
Village or settlement	○	Village ou hameau	○
Post office	P	Bureau de poste	P
Horizontal control point	△	Point géodésique	△
Boundary monument	□	Borne frontalière	□

Transverse Mercator Projection
North American Datum 1927
Contour Interval 100 feet
Elevations in feet above Mean Sea Level

Partial names update 1982

LAC OPOCOPA
QUÉBEC - NEWFOUNDLAND

Scale 1:250 000 Échelle



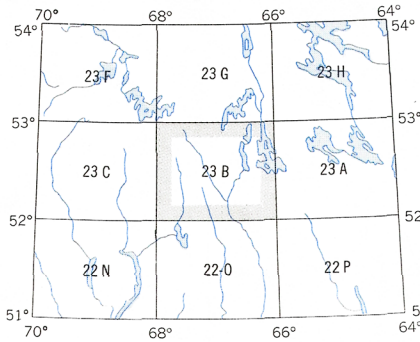
Projection: Transverse de Mercator
Réseau géodésique nord-américain unifié 1927
Équidistance des courbes: 100 pieds
Élévations en pieds au-dessus du niveau moyen de la mer

Mise à jour toponymique partielle effectuée en 1982.

Établi et imprimé par la DIRECTION DES LEVÉS ET DE LA CARTOGRAPHIE,
MINISTÈRE DES MINES ET DES RELEVÉS TECHNIQUES, en 1960

Ces cartes sont en vente au Bureau des Cartes du Canada,
ministère de l'Énergie, des Mines et des Ressources, Ottawa,
ou chez le vendeur le plus près.

Stream intermittent or dry	Cours d'eau intermittent ou à sec
indefinite	imprécis
Rapids; falls	Rapides; chutes
Marsh or swamp	Marais ou marécage
Intermittent lake	Lac intermittent
Depression contour	Courbes de cuvette
Spot elevation, in feet	Repère de nivellement en pieds



Index to adjoining sheets of National
Topographic System
Tableau d'assemblage du Système de
Référence Cartographique National