

This document was produced
by scanning the original publication.
Ce document est le produit d'une
numérisation par balayage
de la publication originale.

23 L

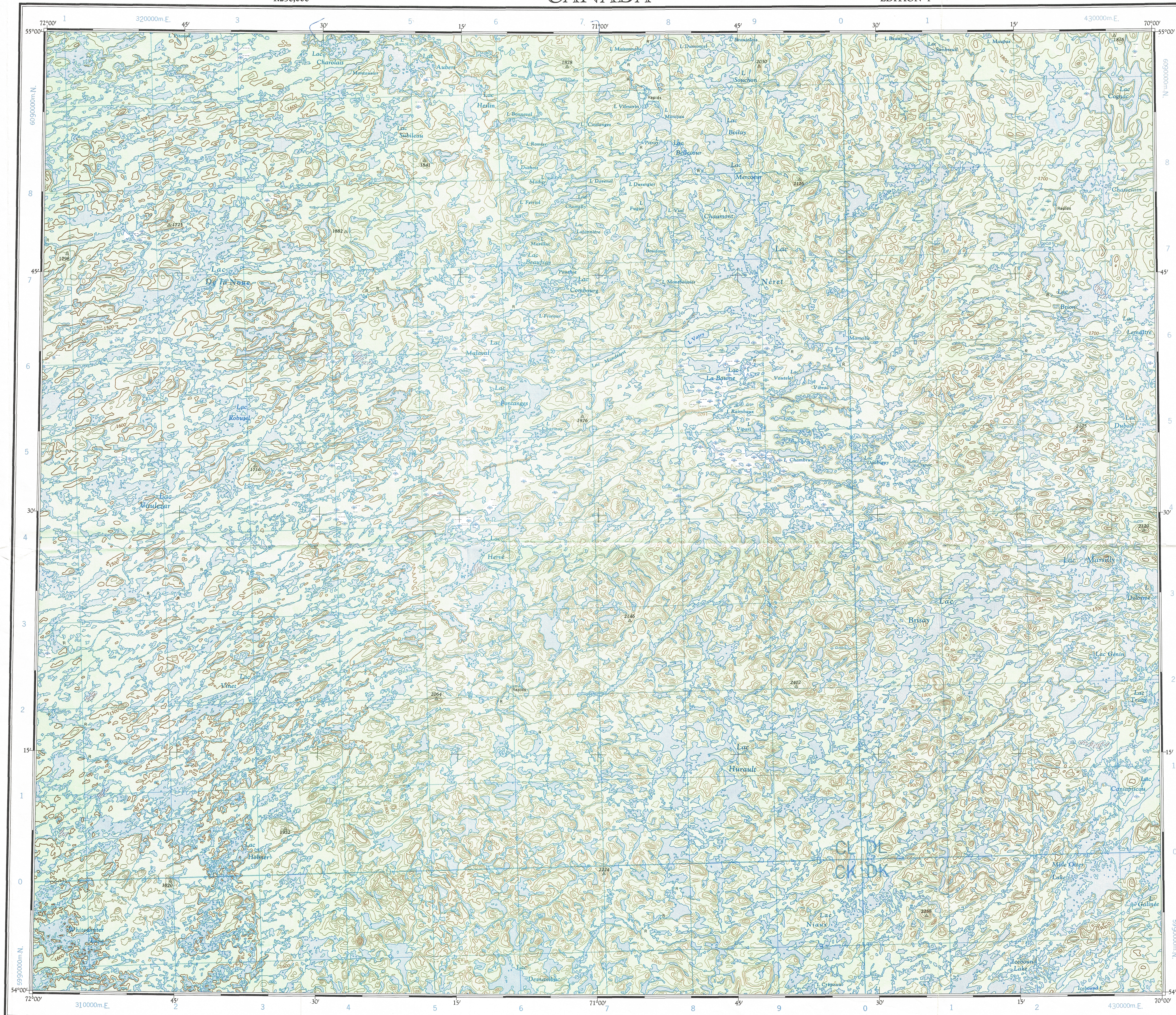
1:250,000

CANADA

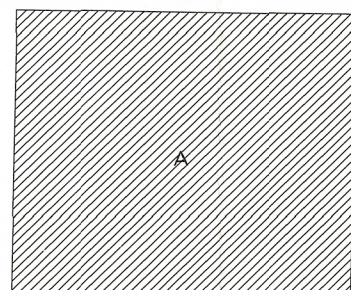
EDITION 1

23 L

Refer to
this map as:
23 L
EDITION 1 ASE
SERIES A 501



RELIABILITY DIAGRAM - CROQUIS D'EXACTITUDE



A - Stereo compiled from 1954, 1957 and 1959 aerial photography.

A - Révisé par rétrodistorsion, d'après des photographies
aériennes prises en 1954, 1957 et 1959.

Produced, 1966, by the SURVEYS AND MAPPING BRANCH,
DEPARTMENT OF ENERGY, MINES AND RESOURCES.
Printed 1966.
Magnetic declination 1967 varies from 26°14' westerly at
centre of west edge to 28°15' westerly at centre of east
edge. Mean annual change 5.5 easterly.
For complete reference see reverse side.

Some names on this map are not yet official.
Corrections or additions are invited by the
Surveys and Mapping Branch.

Certains noms inscrits sur cette carte ne sont
pas encore officiels. La Direction des levés et
de la cartographie s'attend à ce qu'on lui
signale corrections et additions.

LAC HURULT
QUÉBEC

Scale 1:250,000 Échelle
Miles 5 0 10 15
Kilometres 5 0 10 15
Transverse Mercator Projection
North American Datum 1927
Contour interval 100 feet
Elevations in feet above Mean Sea Level

Copies may be obtained from the Map Distribution Office,
Department of Energy, Mines and Resources, Ottawa.

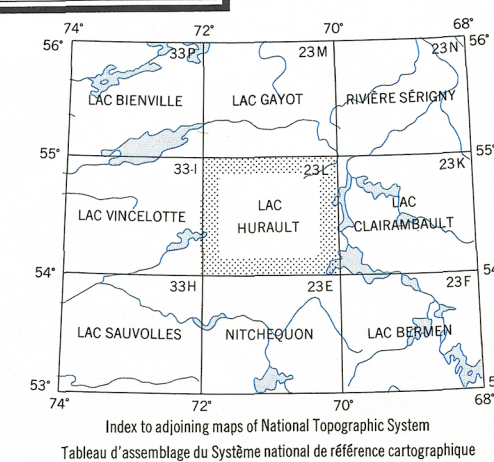
Projection Transverse de Mercator
Niveau de référence nord-américain 1927
Équidistance des courbes 100 feet
Élévations en pieds au-dessus du niveau moyen de la mer

Ces cartes sont en vente au Bureau de distribution des cartes,
ministère de l'Énergie, des Mines et des Ressources, Ottawa.

Établie en 1966, par la DIRECTION DES LEVÉS ET DE LA CARTOGRAPHIE,
MINISTÈRE DE L'ÉNERGIE, DES MINES ET DES RESSOURCES.
Imprimée en 1968.
La déclinaison magnétique pour 1967 varie de 26°14' Ouest
au centre de la limite Ouest à 28°15' Ouest au centre de la
limite Est. Variation moyenne annuelle 5.5 Est.
Pour une liste complète des signes, voir au verso.

100,000 M. SQUARE IDENTIFICATION	
GRID ZONE DESIGNATION	CL DL CR DK
19 U	
TO GIVE A REFERENCE TO NEAREST 1000 METRES	
EXAMPLE: STREAM JUNCTION	
SQUARE: Read letters of 100,000 m. square CL	
EASTING: Read number on grid line immediately to left of point	5
Estimate tenths of a square from this line eastward to point.	6
NORTHING: Read number on grid line immediately below point.	56
Estimate tenths of a square from this line northward to point.	4
MILITARY GRID REFERENCE (to nearest 1,000 metres)	43
If reporting beyond 18° in any direction prefix Grid Zone Designation as:	CL5643

TEN THOUSAND METRE
UNIVERSAL TRANSVERSE MERCATOR GRID
ZONE 19



Index to adjoining maps of National Topographic System
Tableau d'assemblage du Système national de référence cartographique

23 L
ED. #1

LAC HURULT
23 L
EDITION 1