



Référence de cette carte pour usage militaire: Military users, refer to this map as:	SÉRIE A 501 CARTE 25 D ÉDITION 2 MCE SERIES MAP
---	--

QUADRILLAGE DE DIX MILLE MÈTRES
TRANSVERSE UNIVERSEL DE MERCATOR
ZONE 19
TEN THOUSAND METRE
UNIVERSAL TRANSVERSE MERCATOR GRID

DÉSIGNATION DE LA ZONE DU QUADRILLAGE GRID ZONE DESIGNATION	IDENTIFICATION DU CARRÉ DE 100 000 m 100 000 m SQUARE IDENTIFICATION						
19V	<table><tr><td>CT</td><td>DT</td></tr><tr><td>CS</td><td>DS</td></tr><tr><td colspan="2">4</td></tr></table>	CT	DT	CS	DS	4	
CT	DT						
CS	DS						
4							

EXEMPLE DE LA METHODE EMPLOYEE POUR FIXER DES REPÈRES A 1000 MÈTRES PRÈS
EXAMPLE OF METHOD USED TO GIVE A REFERENCE TO NEAREST 1000 METRES

POINT DE REPÈRE
REFERENCE POINT

ÉGLISE - CHURCH
(ci-dessus)
(as above)

CARRÉ: Lire les lettres du carré de 100 000m
SQUARE: Read letters of 100 000m square

NU

ABSCISSE: Notez le chiffre de la ligne du quadrillage immédiatement à gauche du repère.
EASTING: Read number on grid line immediately to left of point.

Estimer le nombre de dixièmes du carré entre cette ligne et le repère en direction est.
Estimate tenths of a square from this line eastward to point.

45

ORDONNÉE: Notez le chiffre de la ligne du quadrillage immédiatement en dessous du repère.
NORTHING: Read number on grid line immediately below point.

Estimer le nombre de dixièmes du carré entre cette ligne et le repère en direction nord.
Estimate tenths of a square from this line northward to point.

04

RÉFÉRENCE AU QUADRILLAGE:
GRID REFERENCE:

NU4504

Si vous faites connaître votre position à quelqu'un qui se trouve à plus de 18° peu importe la direction, indiquez également la zone du quadrillage tel que 14VNU4504.
If reporting beyond 18° in any direction, prefix Grid Zone designation as: 14VNU4504

A	B
---	---

A - Rédigée par stéréosurveillance, photogrammétrie d'après des plans à grande échelle.
B - Cartes à grande échelle, photogrammétrie en 1961-1963.
A - Stereocompiled, photogrammetric, large scale plots.
B - Large scale maps, photogrammetric, 1961-1963.

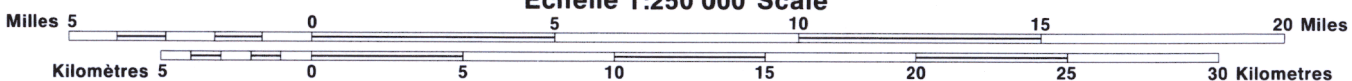
Établie par la DIRECTION DES LEVÉS ET DE LA CARTOGRAPHIE, MINISTÈRE DE L'ÉNERGIE, DES MINES ET DES RESSOURCES. Renseignements à jour tels qu'indiqués au diagramme. Publiée en 1983.
© 1983. Sa Majesté La Reine du Chef du Canada. Ministère de l'Énergie, des Mines et des Ressources.

Cette carte a été vérifiée en 1982 et tous les éléments importants ont été mis à jour.
Note: Les îles du large font partie du district de Franklin, NUNAVUT.

RIVIÈRE ARNAUD (PAYNE)

QUÉBEC NUNAVUT
QUEBEC NUNAVUT

Échelle 1:250 000 Scale

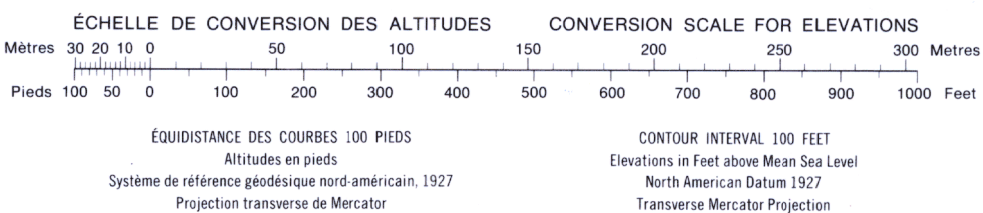


En 1983, la déclinaison magnétique varie vers l'ouest de 34°03' au centre du bord ouest à 35°07' au centre du bord est. La variation annuelle moyenne décroît de 14,5.

Magnetic declination 1983 varies from 34°03' westerly at centre of west edge to 35°07' westerly at centre of east edge. Mean annual change decreasing 14,5.

This map was checked in 1982 and updated in all major features.
Note: Offshore islands lie within the District of Franklin, NUNAVUT.

Produced by the SURVEYS AND MAPPING BRANCH, DEPARTMENT OF ENERGY, MINES AND RESOURCES. Information current as shown in diagram. Published in 1983.
© 1983 Her Majesty the Queen in Right of Canada. Department of Energy, Mines and Resources.



35 H	25 E&F	62°
35 A	25 D	25 C&B
34 P	24 M	24 N
59°	74°	68°

Tableau d'assemblage du Système national de référence cartographique
Index to adjoining Maps of the National Topographic System