

This document was produced  
by scanning the original publication.  
Ce document est le produit d'une  
numérisation par balayage  
de la publication originale.



Military users,  
refer to this map as:  
Référence de cette carte  
pour usage militaire:

SERIES  
MAP  
EDITION

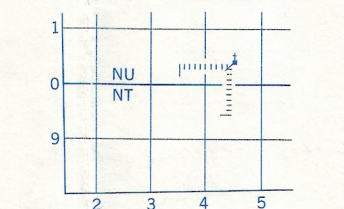
A 501  
26 F  
2 MCE

SÉRIE  
CARTE  
ÉDITION

TEN THOUSAND METRE  
UNIVERSAL TRANSVERSE MERCATOR GRID  
ZONE 19  
QUADRILLAGE DE DIX MILLE MÈTRES  
TRANSVERSE UNIVERSEL DE MERCATOR

GRID ZONE DESIGNATION DÉSIGNATION DE LA ZONE DU QUADRILLAGE	100 000 m SQUARE IDENTIFICATION IDENTIFICATION DU CARRÉ DE 100 000 m				
19 W	<table><tr><td>DC</td><td>EC</td></tr><tr><td>DC</td><td>EC</td></tr></table>	DC	EC	DC	EC
DC	EC				
DC	EC				

EXAMPLE OF METHOD USED  
TO GIVE A REFERENCE TO NEAREST 1000 METRES  
EXEMPLE DE LA MÉTHODE EMPLOYÉE  
POUR FIXER DES REPÈRES À 1000 MÈTRES PRÈS



REFERENCE POINT  
POINT DE REPÈRE

CHURCH - EGLISE

(ci-dessus)

SQUARE: Read letters of 100 000m square  
CARRÉ: Lire les lettres du carré de 100 000m

EASTING: Read number on grid line  
immediately to left of point.

ABSCISSE: Lire le chiffre de la ligne  
du quadrillage immédiatement à gauche  
du repère.

Estimate tenths of a square from  
this line eastward to point.

Estimer le nombre de dixièmes du carré  
entre cette ligne et le repère en direction est.

NORTHING: Read number on grid line  
immediately below point.

ORDONNÉE: Lire le chiffre de la ligne  
du quadrillage immédiatement en dessous  
du repère.

Estimate tenths of a square from  
this line northward to point.

Estimer le nombre de dixièmes du carré  
entre cette ligne et le repère en direction nord.

GRID REFERENCE:  
RÉFÉRENCE AU QUADRILLAGE:

NU4504

If reporting beyond 18° in any direction, prefix Grid Zone  
designation as: 14VNU4504.

Si vous faites connaître votre position à quelqu'un qui se  
trouve à plus de 18° dans n'importe la direction, indiquez  
également la zone du quadrillage tel que: 14VNU4504.

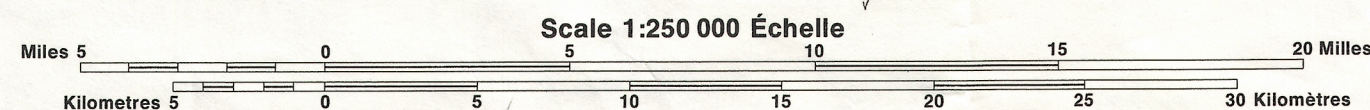
TOPOGRAPHICAL SURVEY DIRECTORATE  
SERVICE TOPOGRAPHIQUE

DATE 27.12-84

Q. C. APPROVES RELEASE

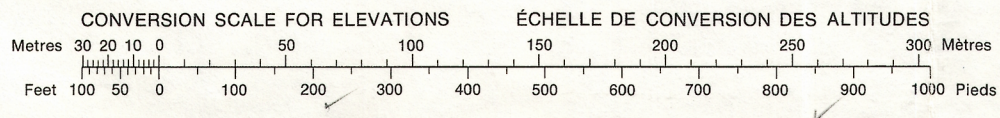
C. Q. APPROUVE

**McKEAND RIVER**  
DISTRICT OF FRANKLIN / DISTRICT DE FRANKLIN  
NORTHWEST TERRITORIES / TERRITOIRES DU NORD-OUEST



Magnetic declination 1984 varies from 44°23' westerly at centre of  
right edge to 45°07' westerly at centre of east edge. Mean annual  
change decreasing 2.2'.

En 1984, la déclinaison magnétique varie vers l'ouest de 44°23' au  
centre du bord droit à 45°07' au centre du bord est. La variation  
annuelle moyenne décroît de 2.2'.



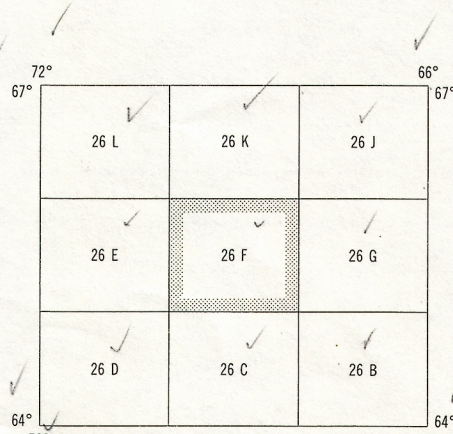
CONTOUR INTERVAL 200 FEET  
Elevations in Feet above Mean Sea Level

North American Datum 1922  
Transverse Mercator Projection

ÉCHELLE DE CONVERSION DES ALTITUDES

Altitudes en pieds

Système de référence géodésique nord-américain 1922  
Projection transverse de Mercator



Index to adjoining Maps of the National Topographic System  
Tableau d'assemblage du Système national de référence cartographique

McKEAND RIVER  
26 F

EDITION 2 ÉDITION