

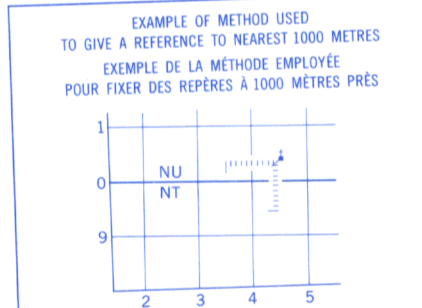
Military users, refer to this map as: Référence de cette carte: pour usage militaire:	SERIES MAP EDITION 3	A 501 27 F MCE	SÉRIE CARTE ÉDITION

THE LIMITS OF THE LAND PARCELS WITHIN THE LAND CLAIM SETTLEMENT AREA ARE DEPICTED IN APPROXIMATE LOCATIONS. THE TERRITORIAL LIMITS OF NUNAVUT WILL COME INTO FORCE APRIL 1, 1999.

LES LIMITES DES PARCELLES DE TERRAIN SITUÉES À L'INTÉRIEUR DE LA ZONE DE RÉGLEMENT DES RÉVENDICATIONS TERRITORIALES SONT APPROXIMATIVES. LES LIMITES DÉFINISSANT LE TERRITOIRE DU NUNAVUT SERONT OFFICIELLEMENT ADOPTÉES LE 1^{ER} AVRIL 1999.

TEN THOUSAND METRE
UNIVERSAL TRANSVERSE MERCATOR GRID
ZONE 19
QUADRILLAGE DE DIX MILLE MÈTRES
TRANSVERSE UNIVERSEL DE MERCATOR

GRID ZONE DESIGNATION DESIGNATION DE LA ZONE DU QUADRILLAGE:	100 000 m SQUARE IDENTIFICATION IDENTIFICATION DU CARRÉ DE 100 000									
	19W	<table><tr><td>DJ</td><td>DJ</td><td>EJ</td></tr><tr><td>CH</td><td>CH</td><td>EH</td></tr><tr><td>4</td><td>5</td><td>78</td></tr></table>	DJ	DJ	EJ	CH	CH	EH	4	5
DJ	DJ	EJ								
CH	CH	EH								
4	5	78								



REFERENCE POINT CHURCH - EGLISE (as above) (ci-dessus)

POINT DE REPÈRE

SQUARE: Read letters of 100 000m square
CARRÉ: Lire les lettres du carré de 100 000m

EASTING: Read number on grid line immediately to left of point
ABSCISSE: Noter le chiffre de la ligne du quadrillage immédiatement à gauche du repère

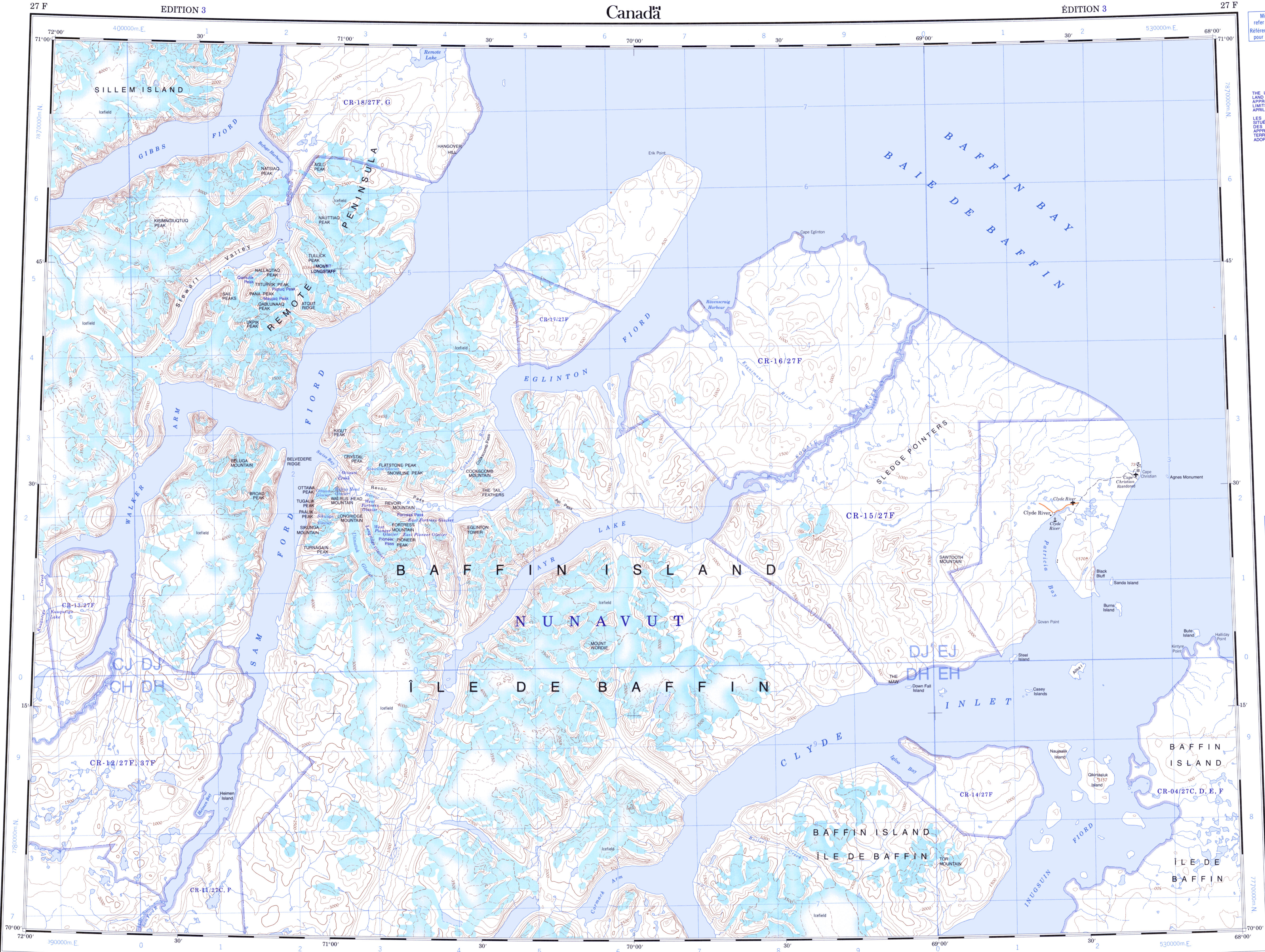
Estimate tenths of a square from this line eastward to point
Estimer le nombre de dixièmes du carré entre cette ligne et le repère en direction est

NORTHING: Read number on grid line immediately below point
ORDONNÉE: Noter le chiffre de la ligne du quadrillage immédiatement en dessous du repère

Estimate tenths of a square from this line northward to point
Estimer le nombre de dixièmes du carré entre cette ligne et le repère en direction nord

GRID REFERENCE: REFERENCE AU QUADRILLAGE: NU4504

If reporting beyond 18° in any direction, prefix Grid Zone designation as: 14VNU4504
Si vous faites connaître votre position à quelqu'un qui se trouve à plus de 18° par rapport à la direction, indiquez également la zone du quadrillage tel que: 14VNU4504



Produced by the SURVEYS AND MAPPING BRANCH,
DEPARTMENT OF ENERGY, MINES AND RESOURCES.
Information current as shown in diagram. Published in 1984.

Copies may be obtained from the Canada Map Office,
Department of Energy, Mines and Resources, Ottawa,
at your nearest map dealer.

© 1984, Her Majesty the Queen in Right of Canada,
Department of Energy, Mines and Resources.
INTERIM CORRECTIONS 1993

This map was checked in 1983 and
updated in all major features.

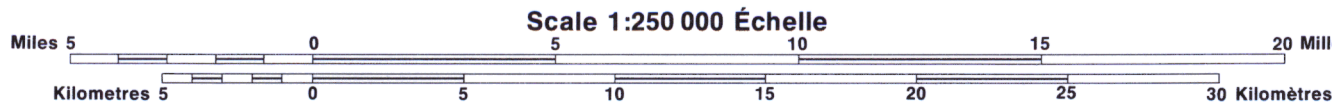
CLYDE INLET

DISTRICT OF FRANKLIN DISTRICT DE FRANKLIN
NORTHWEST TERRITORIES TERRITOIRES DU NORD-OUEST

Roads:
loose or stabilized surface, all weather gravier, aggloméré, toute saison
loose surface, dry weather de gravier, temps sec
cart track de terre
trail, cut line or portage sentier, percée ou portage

Routes:
2 lanes or more moins de 2 voies
2 lanes or more moins de 2 voies

FOR COMPLETE REFERENCE SEE REVERSE SIDE POUR UNE LISTE COMPLÈTE DES SIGNES, VOIR AU VERSO



Magnetic declination 1984 varies from 55°10' westerly at
centre of west edge to 54°42' westerly at centre of east edge.
Mean annual change decreasing 25.5'

En 1984, la déclinaison magnétique varie vers l'ouest de
55°10' au centre du bord ouest à 54°42' au centre du bord
est. La variation annuelle moyenne décroît de 25.5'.

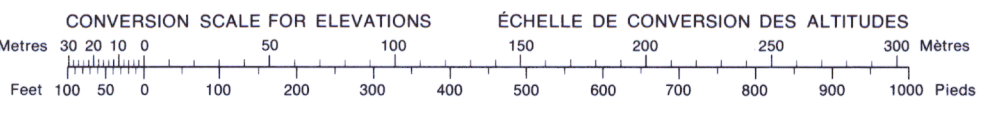
The magnetic compass may be
erratic in this area.
La boussole sera peut-être
instable dans cette région.

Cette carte a été vérifiée en 1983 et tous
les éléments importants ont été mis à jour.

Établie par la DIRECTION DES LEVÉS ET DE LA CARTOGRAPHIE
MINISTÈRE DE L'ÉNERGIE, DES MINES ET DES RESSOURCES.
Renseignements à jour tels qu'indiqués au diagramme. Publiée en 1984.

Ces cartes sont en vente au Bureau des Cartes du Canada,
ministère de l'Énergie, des Mines et des Ressources, Ottawa,
ou chez le vendeur le plus près.

© 1984, Sa Majesté La Reine du Chef du Canada
Ministère de l'Énergie, des Mines et des Ressources.
CORRECTIONS PROVISOIRES 1993.



37 H	27 G	64°
37 E	27 F	27 E
37 D	27 C	27 D
65°	76°	64°

Index to adjoining Maps of the National Topographic System
Tableau d'assemblage du Système national de référence cartographique

CLYDE INLET
27 F
EDITION 3 ÉDITION