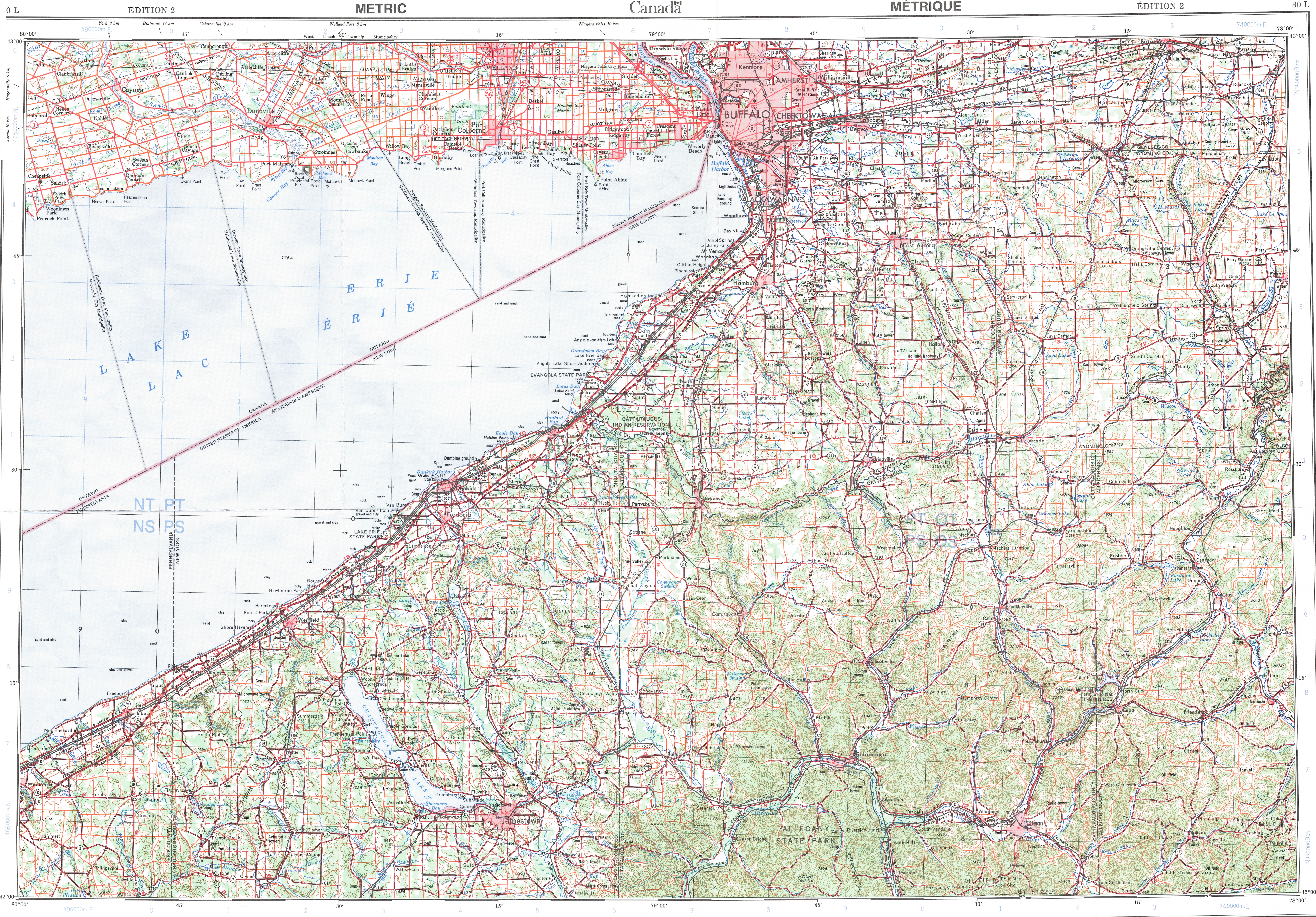


Ce document est le produit d'une numérisation par balayage de la publication originale.

METRIC/MÉTRIQUE



Produced by the SURVEYS AND MAPPING BRANCH, DEPARTMENT OF ENERGY, MINES AND RESOURCES. Derived from 1:50 000 maps. Information current as shown in diagram. Published in 1984. U.S.A. version copied in part from maps (1962) supplied by the UNITED STATES GEOLOGICAL SURVEY. Copies may be obtained from the Canada Map Office, Department of Energy, Mines and Resources, Ottawa, or your nearest map dealer.

© 1984, Her Majesty the Queen in Right of Canada. Department of Energy, Mines and Resources.

Roads:
hard surface
dual highway
2 shoulders separated
pavé
2 lanes
gravel, aggloméré, toute saison
2 lanes or more
de gravier, temps sec
2 voies ou plus
cart track
sentier, percée ou portage
trail, cut line or portage
de terre
pour une liste complète des signes, voir au verso

BUFFALO
CANADA UNITED STATES OF AMERICA
CANADA ÉTATS-UNIS D'AMÉRIQUE

Scale 1:250 000 Échelle

Miles 5 0 15 20 Miles
Kilomètres 5 0 10 15 20 25 30 Kilomètres

Magnetic declination 1984 varies from 8°17' westerly at centre of west edge to 10°0' westerly at centre of east edge. Mean annual change increasing 5.6".

En 1984, la déclinaison magnétique varie de 8°17' au centre du bord ouest à 10°0' au centre du bord est. La variation annuelle moyenne croît de 5.6".

Établi par la DIRECTION DES LÈVES ET DE LA CARTOGRAPHIE, MINISTÈRE DE L'ÉNERGIE, DES MINES ET DES RESSOURCES. Titre de cartes 1:50 000. Renseignements à jour tels qu'indiqués au diagramme. Publié en 1984. Partie américaine reproduite en partie d'après des cartes de 1962 fournies par le GEOLOGICAL SURVEY DES ÉTATS-UNIS.

Ces cartes sont en vente au Bureau des Cartes du Canada, Ministère de l'Énergie, des Mines et des Ressources, Ottawa, ou chez le revendeur le plus près.

© 1984, Sa Majesté La Reine du Chef du Canada. Ministère de l'Énergie, des Mines et des Ressources.

CONVERSION SCALE FOR ELEVATIONS
Mètres 30 20 10 0 100 200 300 Mètres
Feet 100 50 0 100 200 300 Pieds

CONTOUR INTERVAL 20 METRES IN CANADA
Elevations in metres above sea level
CONTOUR INTERVAL 100 FEET IN U.S.A.
North American Datum 1927
Transverse Mercator Projection

ÉQUIDISTANCE DES COURBES AU CANADA 20 MÈTRES
Altitudes en mètres
ÉQUIDISTANCE DES COURBES AUX É.U. 100 PIEDS
Système de référence géodésique nord-américain, 1927
Projection Transverse de Mercator

TOPOGRAPHICAL SURVEY DIRECTORATE
SERVICE TOPOGRAPHIQUE
DATE 18-04-85
O.C. APPROVES RELEASE
C.O. APPROUVE

BUFFALO
30L
ÉDITION 2 ÉDITION

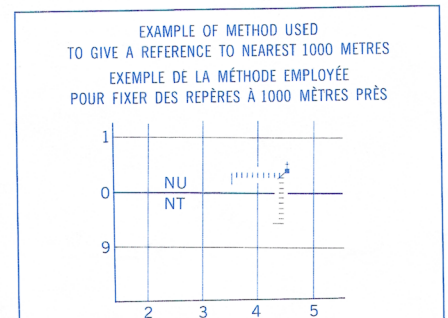
Energy, Mines and Resources Canada
Énergie, Mines et Ressources Canada

Military users, refer to this map as:
Référence de cette carte pour usage militaire:

SERIES A 501
MAP 30 L
ÉDITION 2 MCE ÉDITION

TEN THOUSAND METRE
UNIVERSAL TRANSVERSE MERCATOR GRID
ZONE 17
QUADRILLAGE DE DIX MILLE MÈTRES
TRANSVERSE UNIVERSEL DE MERCATOR

GRID ZONE DESIGNATION DESIGNATION DE LA ZONE DU QUADRILLAGE:	100 000 m SQUARE IDENTIFICATION DU CARRÉ DE 100 000 m
17 T	NT PT QT NS PS QS 6 47



REFERENCE POINT CHURCH - ÉGLISE (in above) (ci-dessus) NU
POINT DE REPÈRE

SQUARE: Read letters of 100 000 square CARRÉ: Lire les lettres du carré de 100 000

EASTING: Read number on grid line immediately to left of point. OUEST: Lire le chiffre de la ligne du quadrillage immédiatement à gauche du repère.

Estimate tenths of a square from this line eastward to point. Estimer le nombre de dixièmes du carré entre cette ligne et le repère en direction est.

NORTHING: Read number on grid line immediately below point. OUEST: Lire le chiffre de la ligne du quadrillage immédiatement en dessous du repère.

Estimate tenths of a square from this line northward to point. Estimer le nombre de dixièmes du carré entre cette ligne et le repère en direction nord.

GRID REFERENCE: NU4504

If reporting beyond 18° in any direction, prefix Grid Zone designation as 14VNU4504. Si vous faites connaître votre position à quelque un qui se trouve à plus de 18° par rapport à la direction, indiquez également la zone du quadrillage tel que 14VNU4504.

METRIC/MÉTRIQUE

30-L