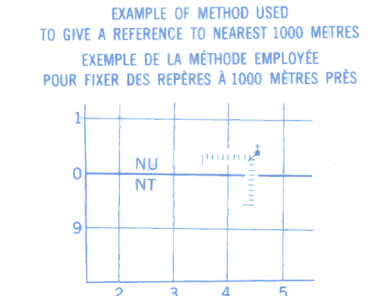
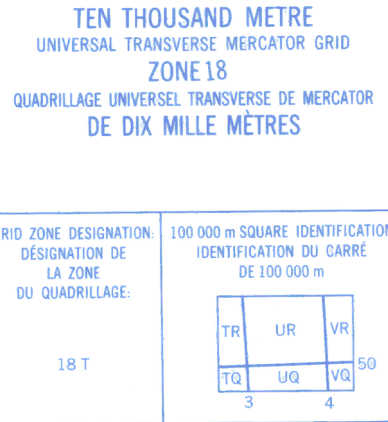
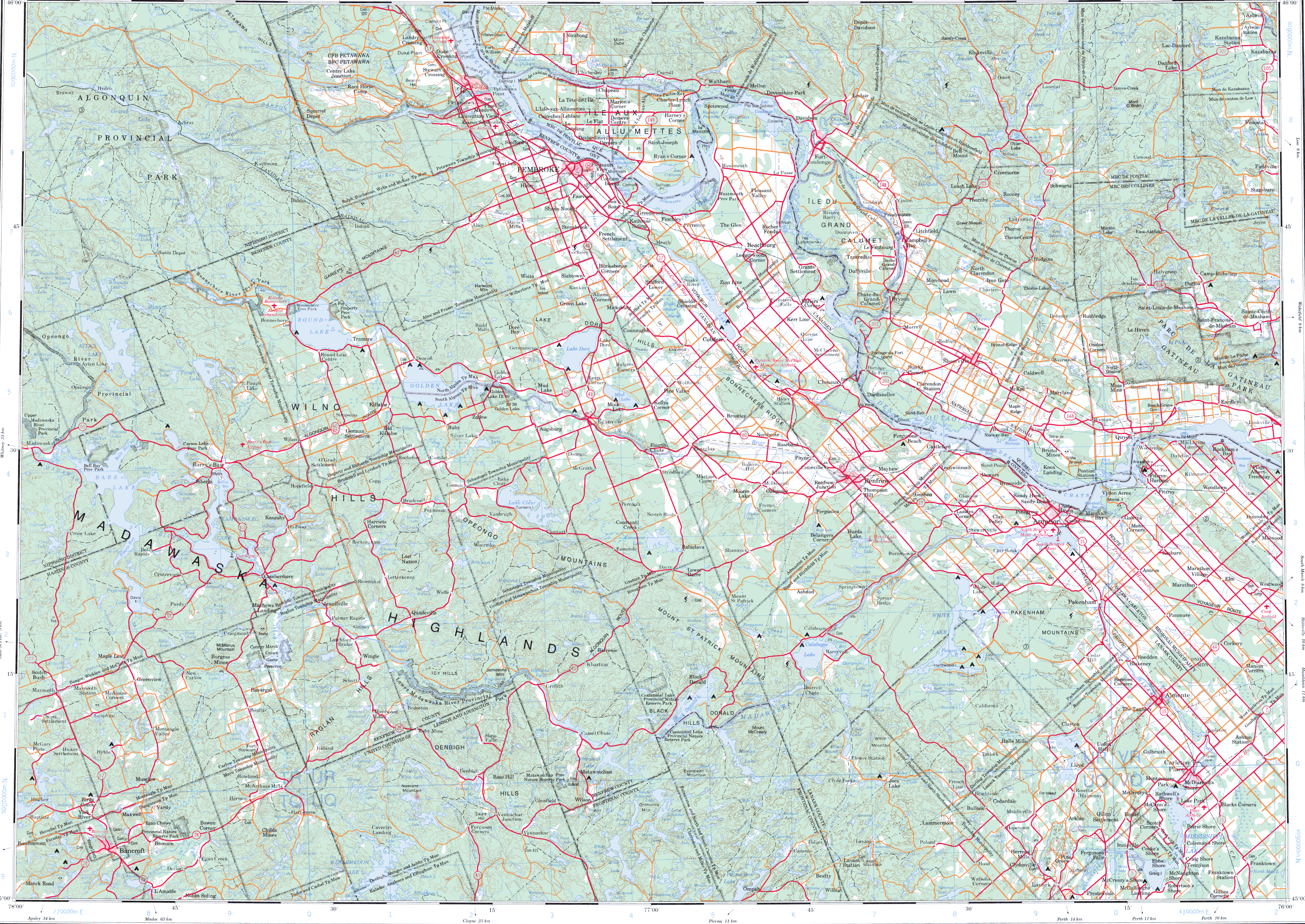


Military users,  
refer to this map as:  
Référence de cette carte  
pour usage militaire.

SERIES A 501  
MAP 31 F  
EDITION 4 MCE

SERIE  
CARTES  
ÉDITION



REFERENCE POINT  
POINT DE REPÈRE CHURCH - EGLISE (see above) (ci-dessus) NU

SQUARE: Read letters of 100 000 square  
CARRÉ: Lire les lettres du carré de 100 000 m<sup>2</sup>

EASTING: Read number on grid line  
immédiatement à gauche du point.  
ABSCISSE: Lire le chiffre de la ligne  
du quadrillage immédiatement à gauche  
du repère.  
Estimate length of a square from  
this line eastward to point.  
Estimer le nombre de divisions du carré  
entre cette ligne et le repère en direction est.

NORTHING: Read number on grid line  
immédiatement below point.  
ORDONNÉE: Lire le chiffre de la ligne  
du quadrillage immédiatement en dessous  
du repère.  
Estimate length of a square from  
this line northward to point.  
Estimer le nombre de divisions du carré  
entre cette ligne et le repère en direction nord.

GRID REFERENCE  
RÉFÉRENCE AU QUADRILLAGE NU4504

If reporting beyond 18° in any direction, prefix Grid Zone  
designations as LV4NU4504.  
Si vous faites connaître votre position à quelque chose que se  
trouve à plus de 18°; préfixe la direction, indiquez  
également la zone du quadrillage tel que LV4NU4504.

PRODUCED BY THE CANADA CENTRE FOR MAPPING,  
NATURAL RESOURCES CANADA. UPDATED FROM LARGE  
SCALE MAPS. INFORMATION CURRENT AS SHOWN IN  
DIAGRAM PUBLISHED 1996.

COPIES MAY BE OBTAINED FROM THE CANADA MAP OFFICE,  
OTTAWA, OR YOUR NEAREST MAP DEALER.

© 1996. HER MAJESTY THE QUEEN IN RIGHT OF CANADA.

Information concerning bench marks and horizontal survey  
measurements can be obtained from Geodetic Survey, Canada Centre  
for Surveying, Ottawa.

PEMBROKE  
ONTARIO QUEBEC  
ONTARIO QUEBEC

Scale 1:250 000 Échelle

Miles 5 0 5 10 15 20 Miles  
Kilometres 5 0 5 10 15 20 25 30 Kilometres

Magnetic declination 1996 varies from 12°34' westerly at centre of  
west edge to 14°00' westerly at centre of east edge. Mean annual  
change increasing 1.5.

En 1996, la déclinaison magnétique varie de 12°34' vers l'ouest au  
centre du bord ouest à 14°00' vers l'ouest au centre du bord est. La  
variation annuelle moyenne s'accroît de 1.5.

For complete reference see reverse side. Pour une liste complète des signes voir au verso.

Roads:  
hard surface ..... pavé  
loose or stabilized surface, all weather ..... gravier, agglomère, toute saison  
loose surface, dry weather ..... de gravier, temps sec  
cart track ..... de terre  
trail, cut, timber portage ..... sentier, percé ou portage

Routes:  
dual highway ..... plus de 2 voies  
2 lanes separated ..... 2 voies  
2 lanes ..... 2 voies  
2 lanes or more ..... 2 voies ou plus  
more than 2 lanes ..... plus de 2 voies

Updated for features visible on 1993 satellite imagery.  
Mise à jour pour features les éléments cartographiques visibles sur  
les images satellite de 1993.

ETABLÉ PAR LE CENTRE CANADIEN DE CARTOGRAPHIE  
RESSOURCES NATURELLES CANADA. MISE À JOUR À L'AIDE DE  
CARTES À GRANDE ÉCHELLE. RENSEIGNEMENTS À JOUR TELS  
QU'INDIQUÉS DANS LE DIAGRAMME. PUBLIÉE EN 1996.

CES CARTES SONT EN VENTE AU BUREAU DES CARTES DU  
CANADA, OTTAWA, OU CHEZ LE VENDEUR LE PLUS PRÈS.

© 1996. SA MAJESTÉ LA REINE DU CHEF DU CANADA.

CONVERSION SCALE FOR ELEVATIONS  
ÉCHELLE DE CONVERSION DES ALTITUDES

Metres 30 20 10 0 50 100 150 200 250 300 350 400 450 500 550 600 650 700 750 800 850 900 950 1000  
Feet 100 200 300 400 500 600 700 800 900 1000 1100 1200 1300 1400 1500 1600 1700 1800 1900 2000 2100 2200 2300 2400 2500 2600 2700 2800 2900 3000 3100 3200 3300 3400 3500 3600 3700 3800 3900 4000 4100 4200 4300 4400 4500 4600 4700 4800 4900 5000 5100 5200 5300 5400 5500 5600 5700 5800 5900 6000 6100 6200 6300 6400 6500 6600 6700 6800 6900 7000 7100 7200 7300 7400 7500 7600 7700 7800 7900 8000 8100 8200 8300 8400 8500 8600 8700 8800 8900 9000 9100 9200 9300 9400 9500 9600 9700 9800 9900 10000

CONTOUR INTERVAL 100 FEET  
Élevations in Feet above Mean Sea Level  
TRANSVERSE MERCATOR PROJECTION  
North American Datum 1983

ÉCHELLE DE CONVERSION DES ALTITUDES  
Altitudes en pieds  
PROJECTION TRANSVERSE DE MERCATOR  
Système de référence géodésique nord-américain, 1983

Index to adjoining Maps of the National Topographic System  
Tableaux d'assemblage du Système national de référence cartographique

PEMBROKE  
31 F  
EDITION 4

Natural Resources Canada  
Ressources naturelles Canada