

Référence de cette carte  
pour usage militaire  
Military users,  
refer to this map as:

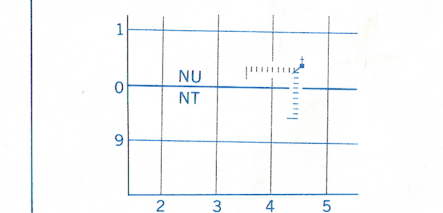
SÉRIE	A 501	SERIES
CARTE	31 H	MAP
ÉDITION	4 MCE	EDITION

This document was produced  
by scanning the original publication  
de la publication originale

QUADRILLAGE DE DIX MILLE MÈTRES  
TRANSVERSE UNIVERSSEL DE MERCATOR  
ZONE 18  
TEN THOUSAND METRE  
UNIVERSAL TRANSVERSE MERCATOR GRID

DESIGNATION DE LA ZONE DU QUADRILLAGE: GRID ZONE DESIGNATION:	IDENTIFICATION DU CARRÉ DE 100 000 m 100 000 m SQUARE IDENTIFICATION						
18T	<table><tr><td>WF</td><td>XF</td><td>YF</td></tr><tr><td>WE</td><td>XE</td><td>YE</td></tr></table> <div>6750</div>	WF	XF	YF	WE	XE	YE
WF	XF	YF					
WE	XE	YE					

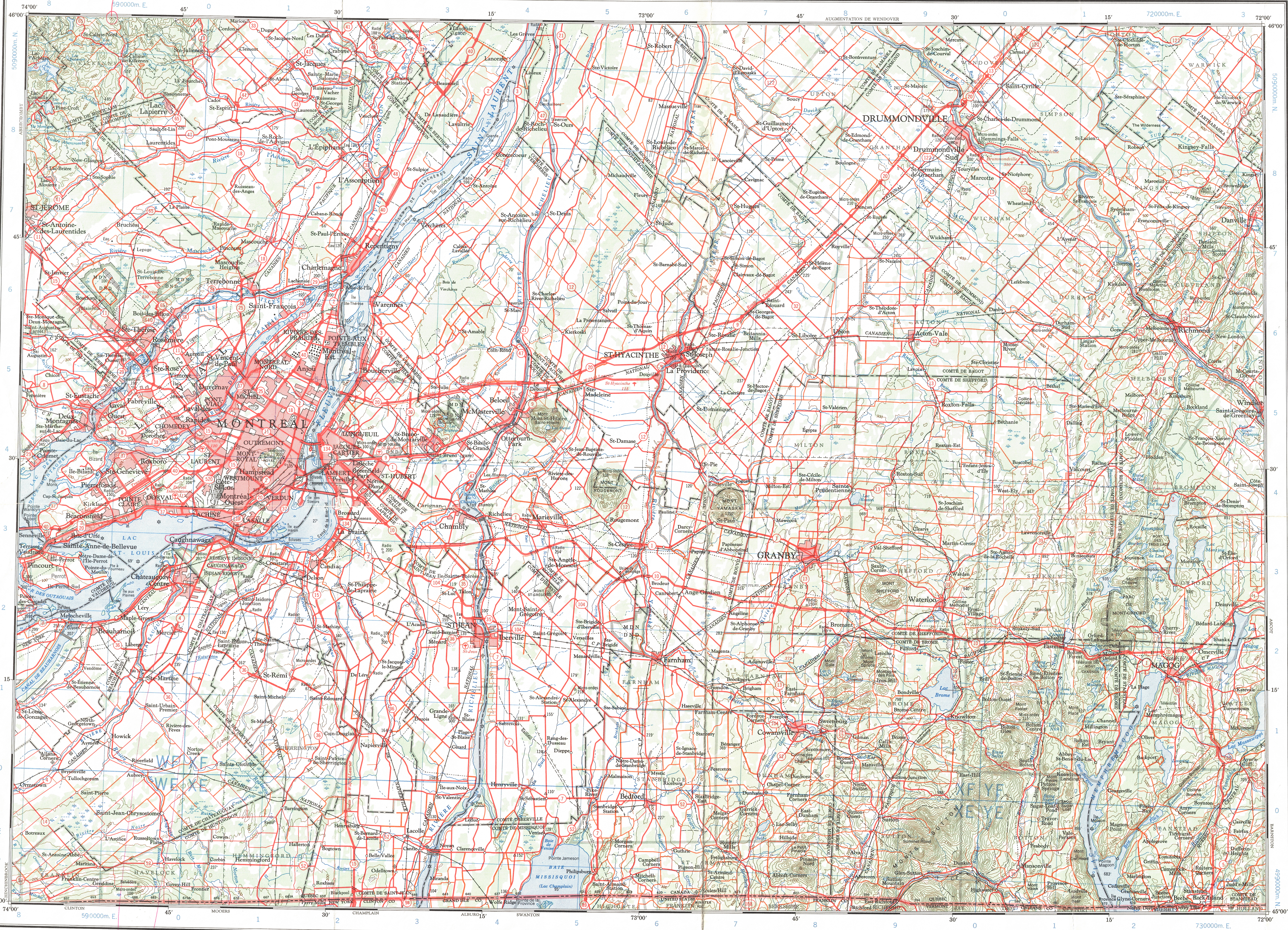
EXEMPLE DE LA MÉTHODE EMPLOYÉE  
POUR FIXER DES REPÈRES À 1000 MÈTRES PRÈS  
EXAMPLE OF METHOD USED  
TO GIVE A REFERENCE TO NEAREST 1000 METRES



POINT DE REPÈRE  
REFERENCE POINT  
ÉGLISE: CHURCH (as above)  
NU  
CARRÉ: Lire les lettres du carré de 100 000 m  
SQUARE: Read letters of 100 000 m square  
ABSCISSE: Note le chiffre de la ligne  
du quadrillage immédiatement à gauche  
du repère.  
EASTING: Read number on grid line  
immediately to left of point.  
Estimer le nombre de dixièmes du carré  
entre cette ligne et le repère en direction nord.  
Estimate tenths of a square from  
this line eastward to point.  
ORDONNÉE: Note le chiffre de la ligne  
du quadrillage immédiatement en-dessous  
du repère.  
NORTHING: Read number on grid line  
immediately below point.  
Estimer le nombre de dixièmes du carré  
entre cette ligne et le repère en direction nord.  
Estimate tenths of a square from  
this line northward to point.  
RÉFÉRENCE AU QUADRILLAGE:  
GRID REFERENCE  
NU4504  
Si vous faites connaître votre position à quelqu'un qui se  
trouve à plus de 18° peu importe la direction, indiquez  
également la zone du quadrillage tel que NU4504  
If reporting beyond 18° in any direction, prefix Grid Zone  
designation as: NU4504

TOPOGRAPHICAL SURVEY DIRECTORATE  
SERVICE TOPOGRAPHIQUE  
DATE 30-10-90  
C. C. APPROVED FOR PRINTING  
C. C. APPROUVÉ POUR IMPRESSION

MONTRÉAL  
31H  
ÉDITION 4(B) ÉDITION  
C. C. APPROUVÉ POUR IMPRESSION



Produced by the SURVEYS AND MAPPING BRANCH,  
DEPARTMENT OF ENERGY, MINES AND RESOURCES.  
Updated from large scale maps. Information current as shown in  
diagram. Published in 1972.

Magnetic declination 1972 varies from 14°44' westerly at  
centre of west edge to 19°44' westerly at centre of east  
edge. Mean annual change 0.3° easterly.

Copies may be obtained from the Canada Map Office,  
Department of Energy, Mines and Resources, Ottawa,  
or your nearest map dealer.

© Canada Copyrights Reserved 1974  
Partial names update 1982.

**MONTRÉAL**  
CANADA - UNITED STATES OF AMERICA

Scale 1:250 000 Échelle

Contours interval 100 feet  
Elevations in Feet above Mean Sea Level  
North American Datum 1927  
Transverse Mercator Projection

Équidistance des courbes 100 pieds  
Altitudes en pieds  
Système de référence géodésique 1927 américain, 1927  
Projection transverse de Mercator

Roads:  
hard surface, all weather..... dual highway  
hard surface, all weather..... 2 lanes  
loose or stabilized surface, all weather..... 2 lanes or more  
loose surface, dry weather.....  
cart-track,  
trail or portage

Routes:  
pavée, toute saison..... 2 chaussées séparées  
pavée, toute saison..... 2 voies  
gravier/aggloméré, toute saison..... 2 voies ou plus  
de terre,  
sentier ou portage

plus de 2 voies  
moins de 2 voies  
moins de 2 voies

POUR UNE LISTE COMPLÈTE DES SIGNES, VOIR AU VERSO

Tableau d'assemblage du Système national de référence cartographique  
Index to adjoining Maps of the National Topographic System

1969 1970  
1971 1968 1969  
1970  
1967 1970 1969 1968

AMR  
KANNAWAKE  
CPG 2/18/84