

This document was produced
numérisation par balayage
de la publication originale.

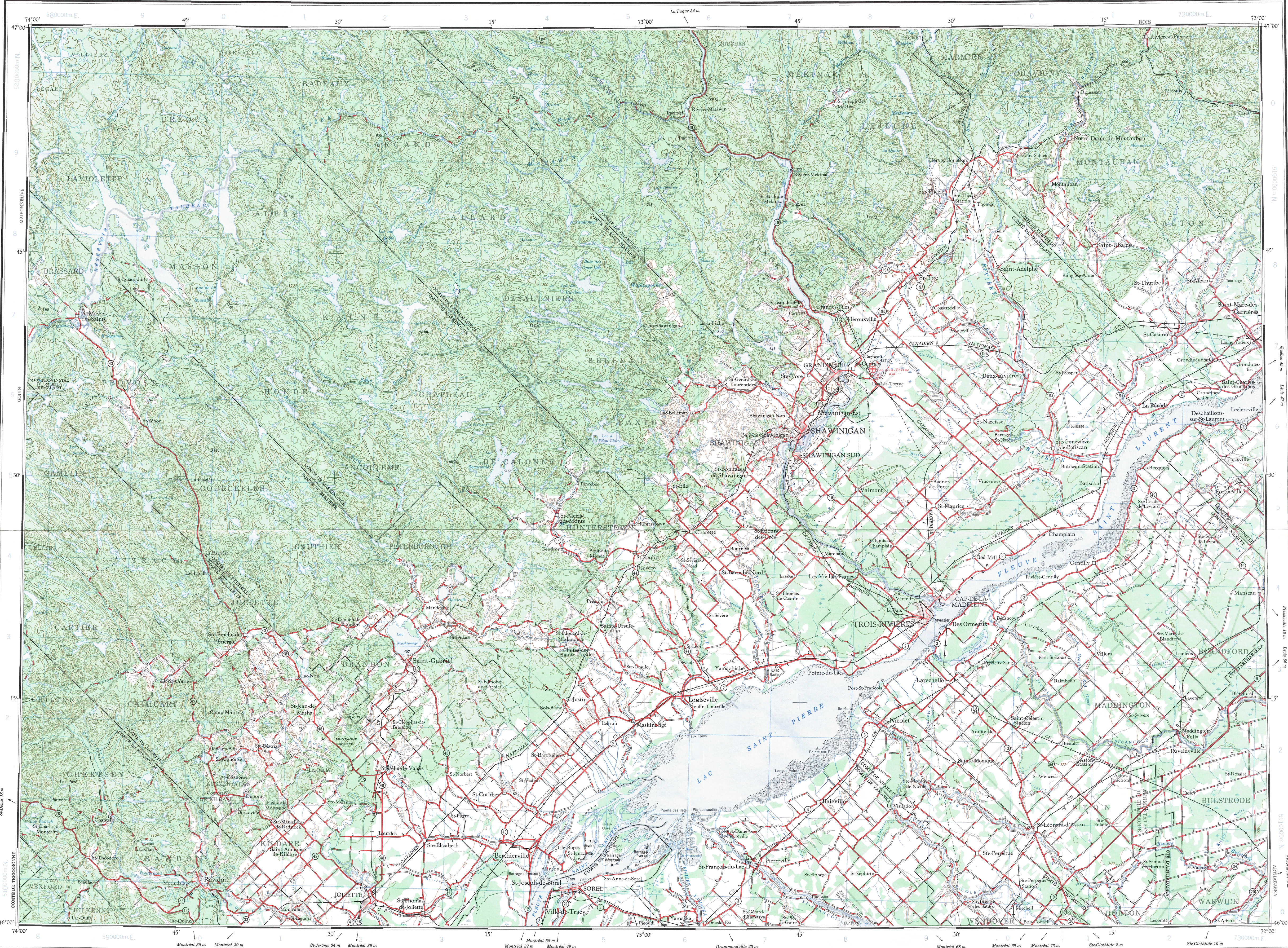
31-I

ÉDITION 1(B)

CANADA

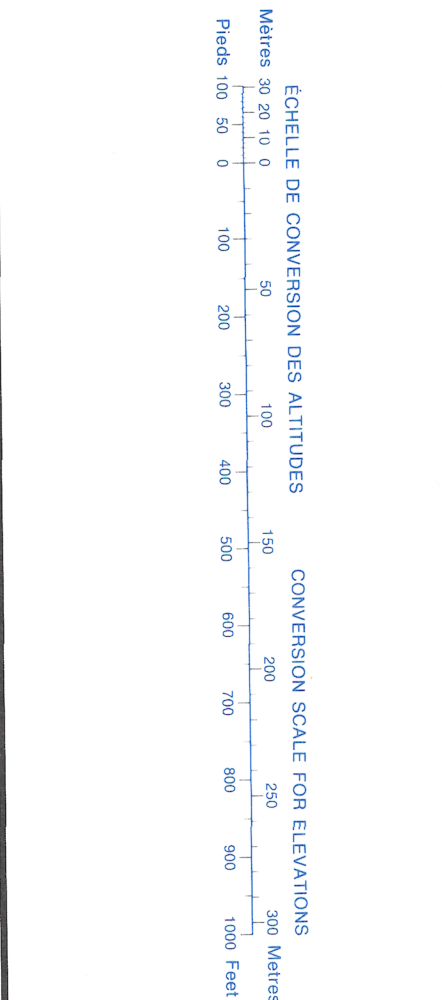
EDITION 1(B)

31-I



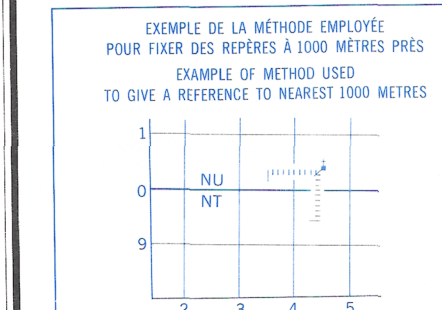
Référence de cette carte
pour usage militaire:
Military users,
refer to this map as:

SÉRIE A 501
CARTE 31-I
EDITION 1 MCE EDITION



QUADRILLAGE DE DIX MILLE MÈTRES
TRANSVERSE UNIVERSEL DE MERCATOR
ZONE 18
TEN THOUSAND METRE
UNIVERSAL TRANSVERSE MERCATOR GRID

DESIGNATION DE LA ZONE DU QUADRILLAGE: GRID ZONE DESIGNATION:	IDENTIFICATION DU CARRE DE 100 000 m 100 000 m SQUARE IDENTIFICATION:									
18T	<table><tr><td>WH</td><td>XH</td><td>YH</td></tr><tr><td>WG</td><td>XG</td><td>YG</td></tr><tr><td>WF</td><td>XF</td><td>YF</td></tr></table>	WH	XH	YH	WG	XG	YG	WF	XF	YF
WH	XH	YH								
WG	XG	YG								
WF	XF	YF								
	<table><tr><td>6</td><td>7</td></tr></table>	6	7							
6	7									

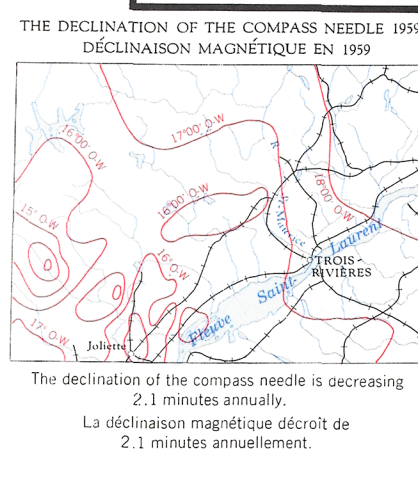


POINT DE REPERE EGLISE-CHURCH (ci-dessus)
CARRÉ: Lire les lettres du carré de 100 000 m
SQUARE: Read letters of 100 000 square

ABSCISSE: Notez le chiffre de la ligne
du quadrillage immédiatement à gauche
du repère.
EASTING: Read number on grid line
immediately to left of point.

ORDONNÉE: Notez le chiffre de la ligne
du quadrillage immédiatement en-dessous
du repère.
NORTHING: Read number on grid line
immediately below point.

Si vous faites connaître votre position à quelqu'un qui se
trouve à plus de 35° par rapport à la direction, indiquez
également la zone du quadrillage tel que 14VNU4504
If reporting beyond 35° in any direction, prefix Grid Zone
designation as 14VNU4504



Copyrighted by the SURVEYS AND MAPPING BRANCH,
DEPARTMENT OF MINES AND TECHNICAL SURVEYS,
1958 from large scale maps. Printed 1962.

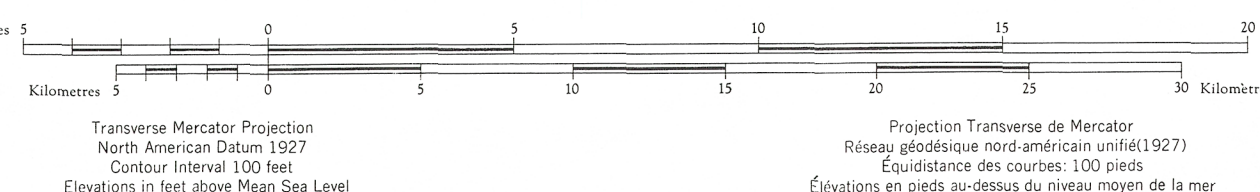
Copies may be obtained from the Canada Map Office,
Department of Energy, Mines and Resources, Ottawa,
or your nearest map dealer.

Partial names update 1982

Road
hard surface, all weather
pavé, toute saison
2 lanes
2 voies
2 lanes or more
2 voies ou plus
Railway, normal gauge
Chemin de fer, écartement normal
Dépression contours
Cours de cuvette
Spot elevation, in feet
Repaire de nivellement en pieds
Power transmission line
Ligne de transport d'énergie

TROIS-RIVIÈRES
QUÉBEC

Scale 1:250 000 Echelle



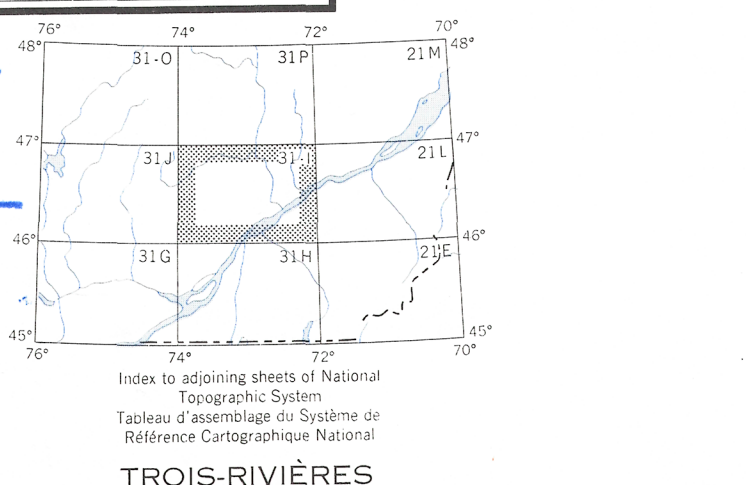
Complète par la DIRECTION DES LEVÉS ET DE LA CARTOGRAPHIE,
MINISTÈRE DES MINES ET DES MÉTIERS TECHNIQUES, en 1958,
d'après les cartes à large échelle. Imprimé en 1962.

Ces cartes sont en vente au Bureau des Cartes du Canada,
ministère de l'Énergie, des Mines et des Ressources, Ottawa,
ou chez le revendeur le plus près.

Mise à jour topographique partielle effectuée en 1982

Town
Village or Settlement
Post office
Church
School
Boundary monument
Horizontal control point
Stream
Intermittent or dry
Rapid; falls
Marsh or swamp
Light house
Airport
Sextant base
Cours d'eau
intermittent ou à sec
Lac intermittent
Rapides; chutes
Marais ou marécage
Phare
Aéroport
Base d'hydravion

TOPOGRAPHICAL SURVEY DIRECTORATE
SERVICE TOPOGRAPHIQUE
DATE 5-11-90
O.C. APPROVES RELEASE
C.O. APPROUVE



TROIS-RIVIÈRES

31-I

ÉDITION 1(B) EDITION

REPRINT