

This document was produced  
by scanning the original publication.  
Ce document est le produit d'une  
numérisation par balayage  
de la publication originale.

31 K

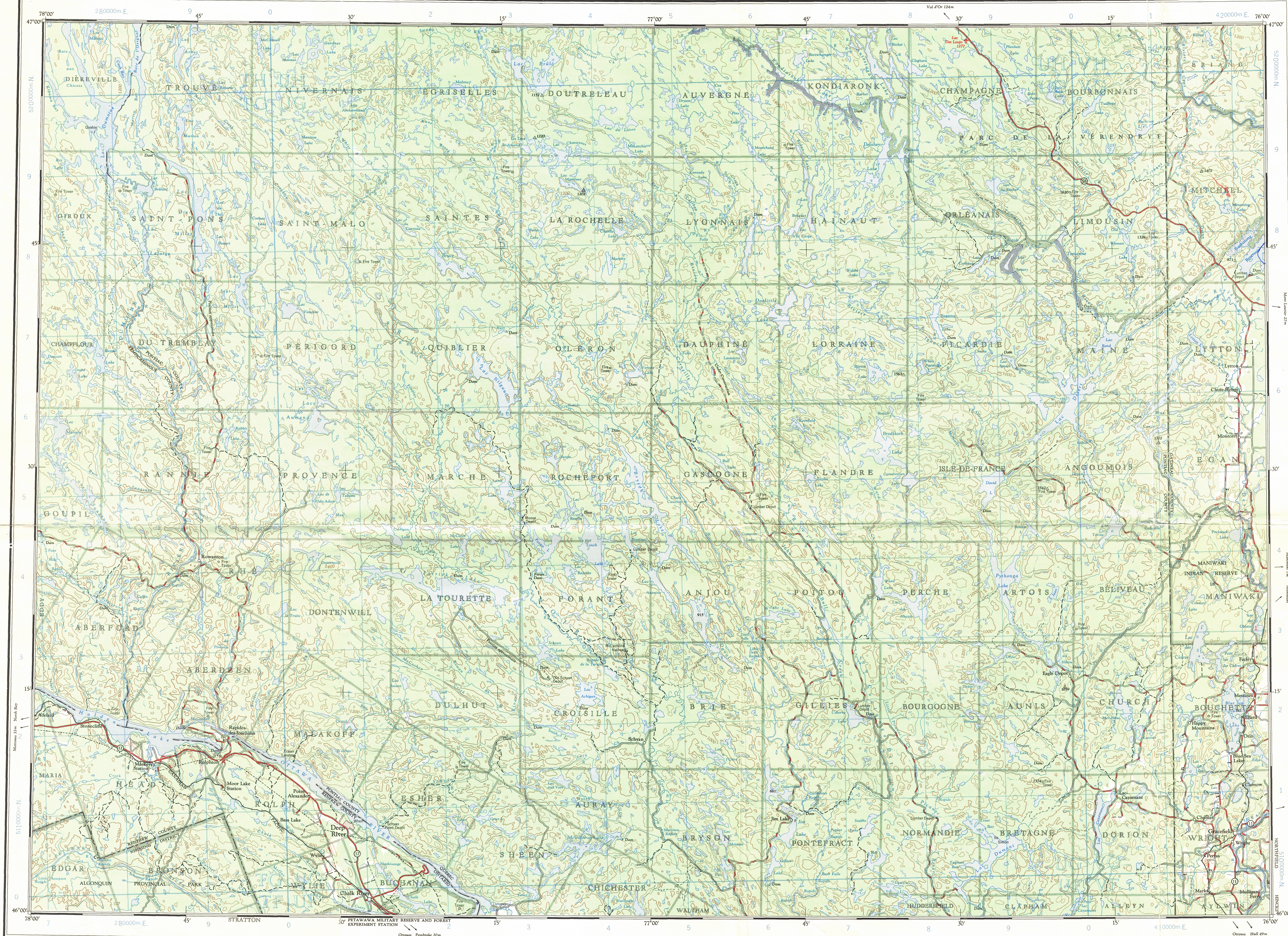
1:250,000

CANADA

EDITION 1

Refer to  
this map as:  
31 K  
EDITION 1 ASE  
SERIES A 501

31 K



THE DECLINATION OF THE COMPASS NEEDLE 1999  
DÉCLINAISON MAGNÉTIQUE EN 1999

Compiled by the SURVEYS AND MAPPING BRANCH,  
DEPARTMENT OF MINES AND TECHNICAL SURVEYS,  
1998 from large scale maps. Printed 1991.

Copies may be obtained from the Map Distribution  
Office, Department of Mines and Technical Surveys,  
Ottawa.

Transverse Mercator Projection  
North American Datum 1927  
Contour Interval 200 feet  
Elevations in feet above Mean Sea Level

Projection Transverse de Mercator  
Réseau géodésique nord-américain unifié (1927)  
Équidistance des courbes: 200 pieds  
Élévations en pieds au-dessus du niveau moyen de la mer

Consulté par le DIRECTION DES LÈVES ET DE LA CARTOGRAPHIE,  
MINISTÈRE DES MINES ET DES RELEVÉS TECHNIQUES, en 1998,  
d'après les cartes à large échelle, imprimées en 1991.

Ces cartes sont en vente au Bureau de distribution des  
cartes, ministère des Mines et des Relevés techniques,  
Ottawa.

Scale 1:250,000 Échelle

Legend:

- Town: Ville
- Village or Settlement: Village ou hameau
- Post office: Bureau de poste
- Church: Église
- School: École
- Boundary monument: borne frontalière
- Horizontal control point: Point géodésique
- Stream: Cours d'eau
- Intermittent or dry: Intermittent ou à sec
- Rapids, falls: Rapides; chutes
- Marsh or swamp: Marais ou marécage
- Lighthouse: Phare
- Airport: Aéroport
- Seaplane base: Base d'hydravions

Index to adjoining sheets of National  
Topographic System  
Tableau d'assemblage du Système de  
Référence Cartographique National

DEEP RIVER  
31 K  
EDITION 1 ASE