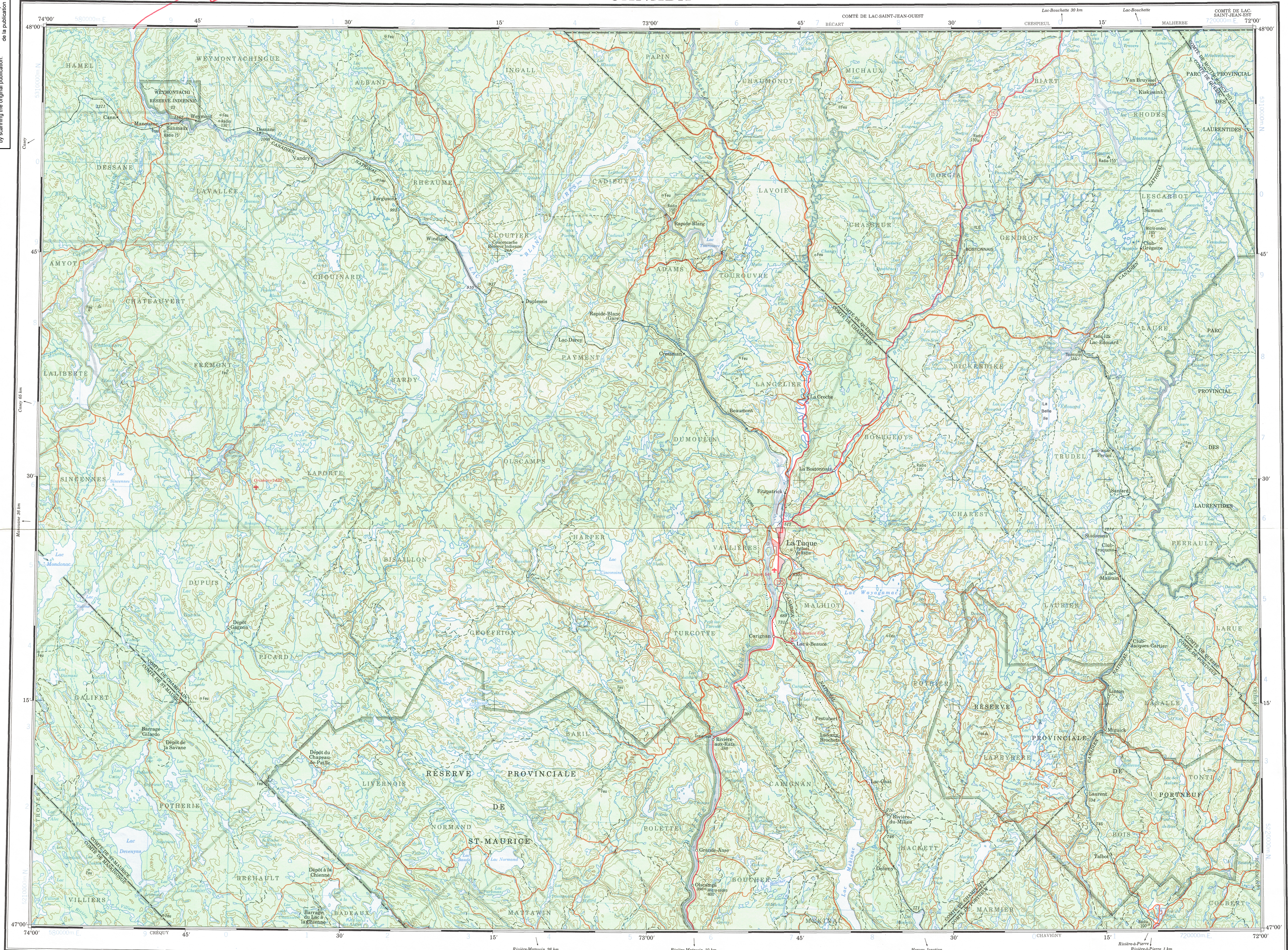


Ce document est le produit d'une numérisation par balayage de la publication originale.  
This document was produced by scanning the original publication.

LT. BLUE - 2  
LA GREEN - C

# CANADA

Military users, refer to this map as: Réference de cette carte pour usage militaire.	SERIES A 501 MAP 31-P EDITION 2 MCE	SERIE CARTE EDITION
--	---	---------------------------



## GLOSSAIRE GLOSSARY

Abandonné, de	Abandoned
Cabine	Cabin
Chemin d'eau	Water Road
Chemin privé	Private Road
En construction	Under Construction
Feu	Fire
Fondrière à filaments	String Bag
Fosse	Ditch
Ligne arpentée	Surveyed Line
Océan	Ocean
Parc	Park
Position approximative	Position Approximate
Puits	Well
Souterrain	Underground
Terrain de camping	Campsite
Traversier	Ferry

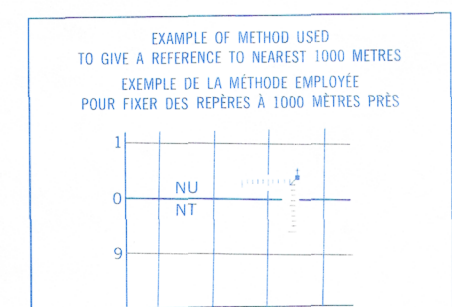
Pour un glossaire complet, voir au verso  
For a complete glossary see reverse side

## ABRÉVIATIONS ABBREVIATIONS

Aband.	Abandonné, de	Abandoned
CTE	Comté	County
GRC	Gendarmerie Royale Canadienne	Royal Canadian Mounted Police
Micro	Micro-ondes	Microwave
RI	Réserve indienne	Indian Reserve
Trax	Traversier	Ferry

## TEN THOUSAND METRE UNIVERSAL TRANSVERSE MERCATOR GRID ZONE 18 QUADRILLAGE DE DIX MILLE MÈTRES TRANSVERSE UNIVERSEL DE MERCATOR

GRID ZONE DESIGNATION: DESIGNATION DE LA ZONE DU QUADRILLAGE:	100,000 m SQUARE IDENTIFICATION IDENTIFICATION DU CARRÉ DE 100,000 m										
18 T	<table><tr><td>WJ</td><td>XJ</td><td>YJ</td><td rowspan="3">53</td></tr><tr><td>WH</td><td>XH</td><td>YH</td></tr><tr><td>6</td><td>7</td><td></td></tr></table>	WJ	XJ	YJ	53	WH	XH	YH	6	7	
WJ	XJ	YJ	53								
WH	XH	YH									
6	7										



REFERENCE POINT POINT DE REPÈRE	CHURCH-ÉGLISE	Lac above (ci-dessus)
SQUARE. Read letters of 100,000m square CARRÉ. Lire les lettres du carré de 100,000m		NU
EASTING. Read number on grid line immédiatement à la gauche du point. LONGITUDE EST. Lire le chiffre de la ligne de quadrillage immédiatement à gauche du repère. Estimate tenths of a square from this line eastward to point. Estimer le nombre de dixièmes du carré entre cette ligne et le repère en direction est.		4 5 45 0 4 04
NORTHING. Read number on grid line immédiatement below point. LATITUDE NORD. Lire le chiffre de la ligne de quadrillage immédiatement en dessous du repère. Estimate tenths of a square from this line northward to point. Estimer le nombre de dixièmes du carré entre cette ligne et le repère en direction nord.		5 45 0 4 04
GRID REFERENCE REFERENCE AU QUADRILLAGE		NU4504
If reporting beyond 18° in any direction, prefix Grid Zone designation as 14VNU4504. Si vous faites connaître votre position à quelque chose que se trouve à plus de 18° peu importe la direction, indiquez également la zone du quadrillage tel que 14VNU4504		

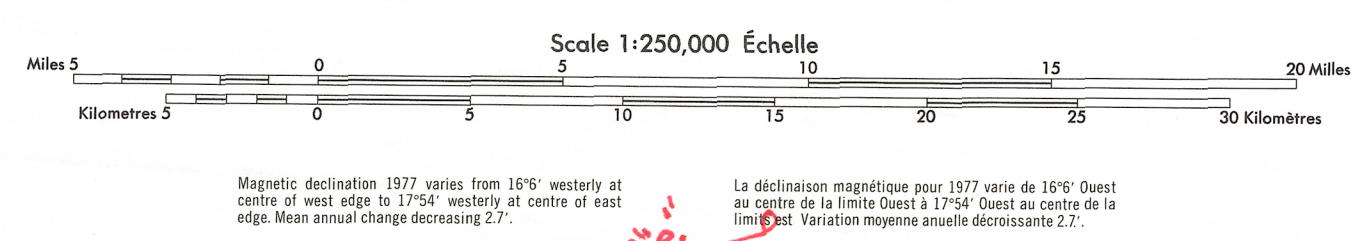
TOPOGRAPHICAL SURVEY DIRECTORATE  
SERVICE TOPOGRAPHIQUE  
DATE 21-07-88  
C.C. APPROVES RELEASE  
C.C. APPROUVE

1976
1975

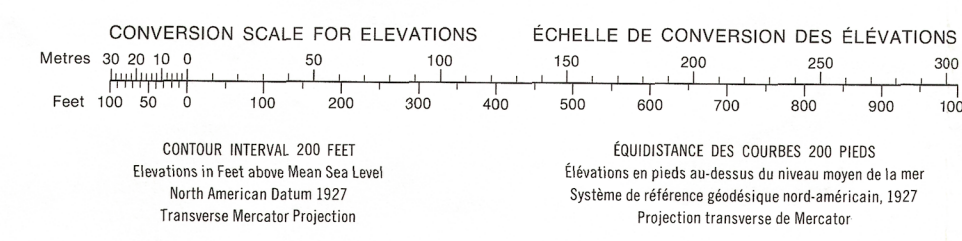
Produced by the SURVEYS AND MAPPING BRANCH,  
DEPARTMENT OF ENERGY, MINES AND RESOURCES.  
Updated from 1:50,000 maps. Information current as shown  
in diagram.  
Copies may be obtained from the Canada Map Office,  
Department of Energy, Mines and Resources, Ottawa,  
or your nearest map dealer.  
© 1979 Her Majesty the Queen in Right of Canada.  
Department of Energy, Mines and Resources.

Roads:	Routes:
hard surface, all weather	pavée, toute saison
hard surface, all weather	pavée, toute saison
loose or stabilized surface, all weather	de gravier, aggloméré, toute saison
loose surface, dry weather	de gravier, temps sec
cart track	de terre
trail, cut line or portage	sentier, percée ou portage

FOR COMPLETE REFERENCE SEE REVERSE SIDE  
POUR UNE LISTE COMPLÈTE DES SIGNES, VOIR AU VERSO



Magnetic declination 1977 varies from 16° westerly at  
centre of west edge to 17°54' westerly at centre of east  
edge. Mean annual change decreasing 2.7'.  
La déclinaison magnétique pour 1977 varie de 16° Ouest  
au centre de la limite Ouest à 17°54' Ouest au centre de la  
limite Est. Variation moyenne annuelle décroissante 2.7'.



Index to adjoining Maps of the National Topographic System  
Tableau d'assemblage du Système national de référence cartographique