

This document was produced
by scanning the original publication.
Ce document est le produit d'une
numérisation par balayage
de la publication originale.

32 H

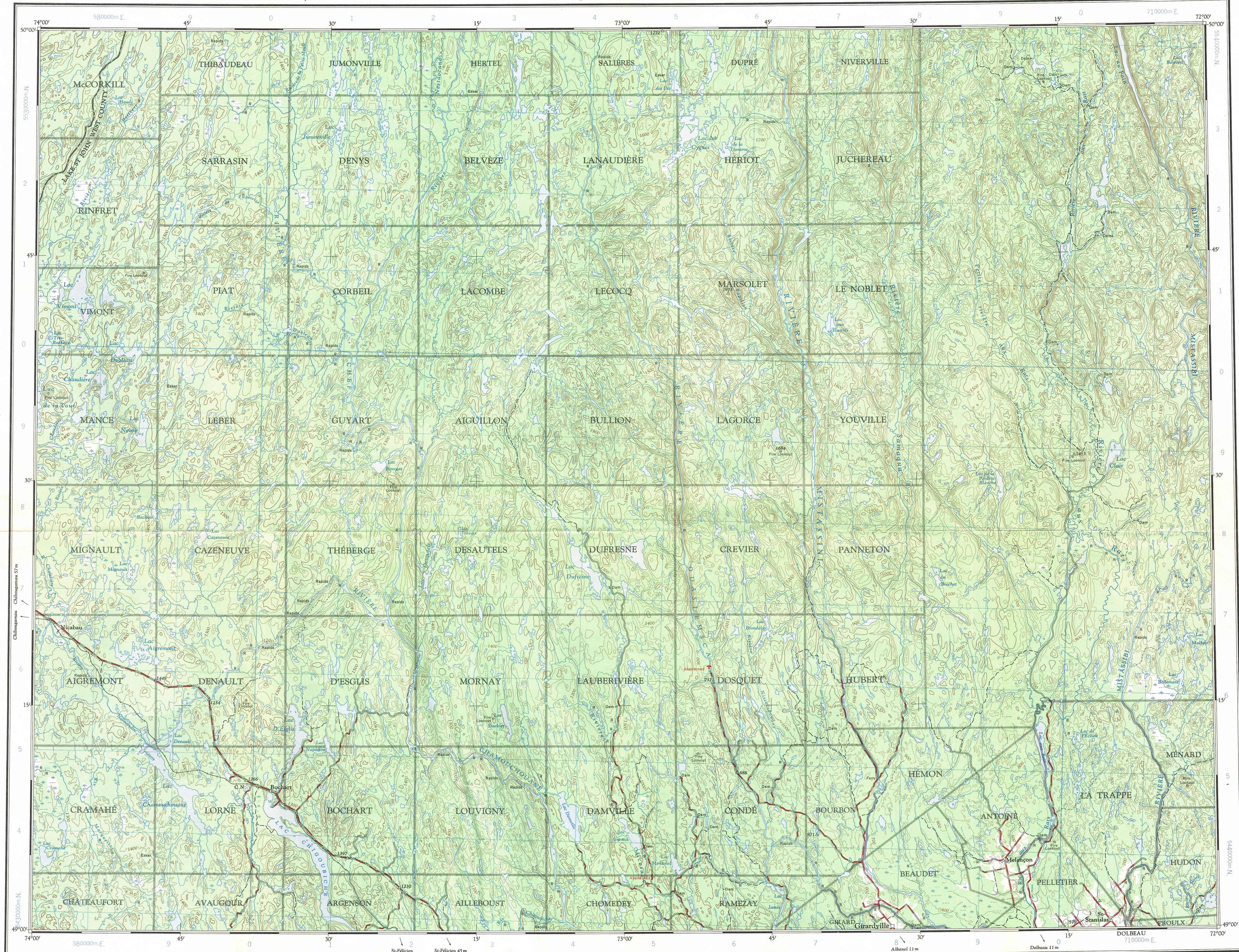
1:250,000

CANADA

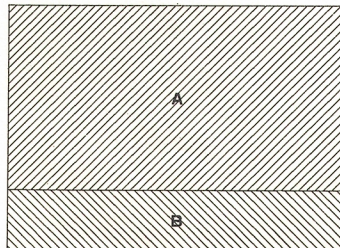
EDITION 1

32 H

Refer to
this map as:
32 H
EDITION 1 ASE
SERIES A 501



RELIABILITY DIAGRAM - CROQUIS D'EXACTITUDE



A - Stereo-compiled, photogrammetric, from aerial photographs taken in 1953-54.

B - Large scale manuscripts, photogrammetric, 1962.

A - Rédigé par stéréorestitution, photogrammétrie d'après des photographies aériennes prises en 1953-54.

B - Manuscrits à grande échelle, photogrammétrie 1962.

Partially derived, 1964, by the SURVEYS AND MAPPING BRANCH, DEPARTMENT OF MINES AND TECHNICAL SURVEYS. Field surveys 1950-59. Printed 1966.

Magnetic declination 1964 varies from 18°07' westerly at centre of west edge to 20°33' westerly at centre of east edge. Mean annual change 2.4' easterly.

Roads:
hard surface, all weather..... Routes:
pavée, toute saison..... 2 lanes
loose or stabilized surface, all weather..... 2 lanes
loose surface, dry weather..... 2 lanes
wagon, cart track..... chemin de terre..... 2 lanes
trail or portage..... sentier ou portage..... 2 lanes

RIVIÈRE MISTASSINI-SUD QUÉBEC

Scale 1:250,000 Échelle

Miles 5 10 15 20 Kilomètres 5 10 15 20

Transverse Mercator Projection
North American Datum 1927
Contour interval 100 feet
Elevations in feet above Mean Sea Level

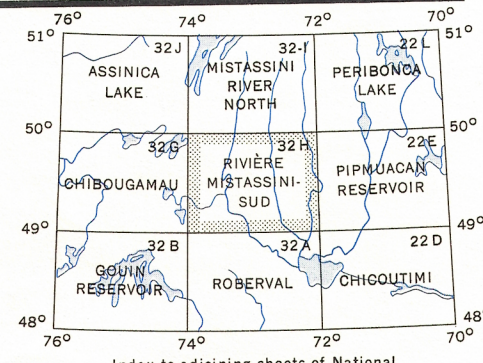
Copies may be obtained from the Map Distribution Office,
Department of Mines and Technical Surveys, Ottawa.

Projection Transverse de Mercator
Niveau de référence nord-américain 1927
Équidistance des courbes 100 pieds
Élévations en pieds au-dessus du niveau moyen de la mer

Ces cartes sont en vente au Bureau de distribution des cartes,
ministère des Mines et des Relevés techniques, Ottawa.

Établie partiellement en 1964, par la DIRECTION DES LEVÉS ET DE LA CARTOGRAPHIE, MINISTÈRE DES MINES ET DES RELEVÉS TECHNIQUES. Levés sur le terrain en 1950-59. Imprimée en 1966.

La déclinaison magnétique pour 1964 varie de 18°07' Ouest au centre de la limite Ouest à 20°33' Ouest au centre de la limite Est. Variation moyenne annuelle 2,4' Est.



Index to adjoining sheets of National
Topographic System
Tableau d'assemblage du Système
National de Référence Cartographique

RIVIÈRE MISTASSINI-SUD
32 H
EDITION 1