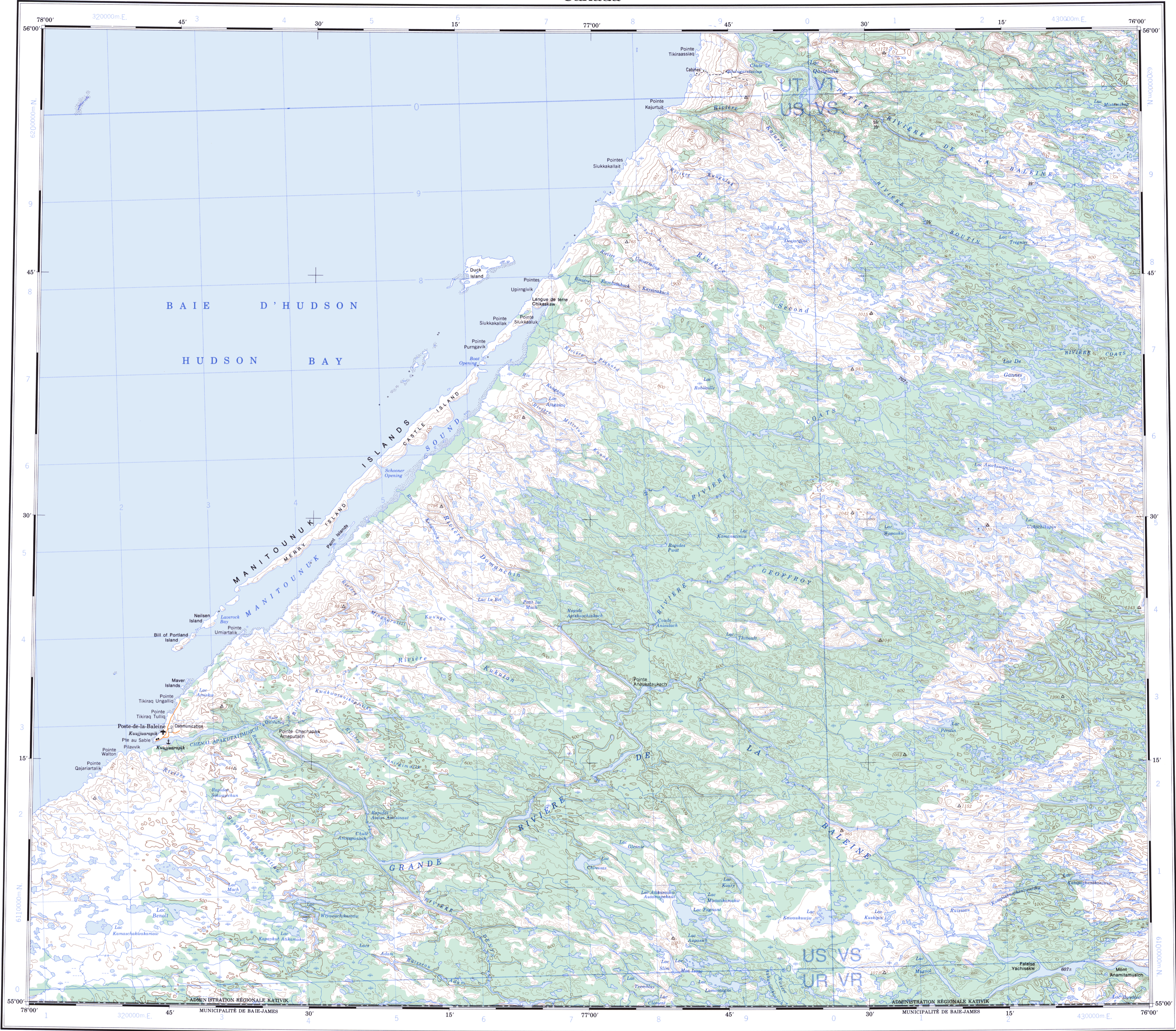


Référence de cette carte
pour usage militaire:
Military users,
refer to this map as:

SÉRIE
CARTE
EDITION

A 501
33 N
5 MCE

SERIES
MAP
EDITION



QUADRILLAGE DE DIX MILLE MÈTRES
TRANSVERSE UNIVERSEL DE MERCATOR
ZONE 18
TEN THOUSAND METRE
UNIVERSAL TRANSVERSE MERCATOR GRID

DÉSIGNATION DE LA ZONE DU QUADRILLAGE GRID ZONE DESIGNATION:	IDENTIFICATION DU CARRÉ DE 100 000 m 100 000 m SQUARE IDENTIFICATION			
	UT	VT	62	
	US	VS	61	
	UR	VR	4	

EXEMPLE DE LA METHODE EMPLOYEE
POUR FIXER DES REPÈRES A 1000 MÈTRES PRÈS
EXAMPLE OF METHOD USED
TO GIVE A REFERENCE TO NEAREST 1000 METRES

POINT DE REPÈRE
REFERENCE POINT

ÉGLISE: CHURCH
(ci-dessus)
(as above)

CARRÉ: Lire les lettres du carré de 100 000m
SQUARE: Read letters of 100 000m square

ABSCISSE: Noter le chiffre de la ligne
du quadrillage immédiatement à gauche
du repère.
EASTING: Read number on grid line
immediately to left of point.
Estimer le nombre de dixièmes du carré
entre cette ligne et le repère en direction est.
Estimate tenths of a square from
this line eastward to point:

ORDONNÉE: Noter le chiffre de la ligne
du quadrillage immédiatement en dessous
du repère.
NORTHING: Read number on grid line
immediately below point.
Estimer le nombre de dixièmes du carré
entre cette ligne et le repère en direction nord.
Estimate tenths of a square from
this line northward to point:

RÉFÉRENCE AU QUADRILLAGE:
GRID REFERENCE:

NU4504

Si vous faites connaître votre position à quelqu'un qui se
trouve à plus de 18°; peu importe la direction, indiquez
également la zone du quadrillage tel que: 14VNU4504
If reporting beyond 18° in any direction, prefix Grid Zone
designation as: 14VNU4504

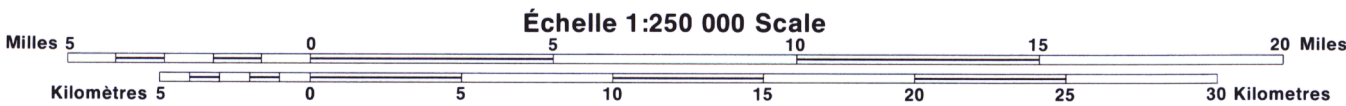
1975	
1974	

Établie par la DIRECTION DES LEVÉS ET DE LA CARTOGRAPHIE,
MINISTÈRE DE L'ÉNERGIE, DES MINES ET DES RESSOURCES.
Mise à jour à l'aide de cartes à grande échelle. Renseignements à jour tels
qu'indiqués au diagramme. Published in 1983.
Ces cartes sont en vente au Bureau des Cartes du Canada,
ministère de l'Énergie, des Mines et des Ressources, Ottawa,
ou chez le vendeur le plus près.
© 1983, Sa Majesté La Reine du Chef du Canada.
Ministère de l'Énergie, des Mines et des Ressources.
CORRECTIONS PROVISOIRES 1996.
Routes: Roads:
gravier, aggloméré, toute saison loose or stabilized surface, all weather
de gravier, temps sec loose surface, dry weather
de terre cart track
sentier, percée ou portage trail, cut line or portage
POUR UNE LISTE COMPLÈTE DES SIGNES, VOIR AU VERSO FOR COMPLETE REFERENCE SEE REVERSE SIDE

Les îles du large font partie du district de Keewatin, T.N.-O.
On a comparé cette carte aux images
prises par satellite en 1978-81; nous avons
constaté que toutes ses caractéristiques
principales étaient à jour.
2 voies ou plus
2 lanes or more
moins de 2 voies
less than 2 lanes

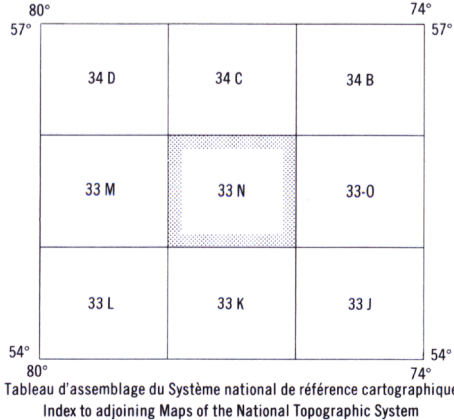
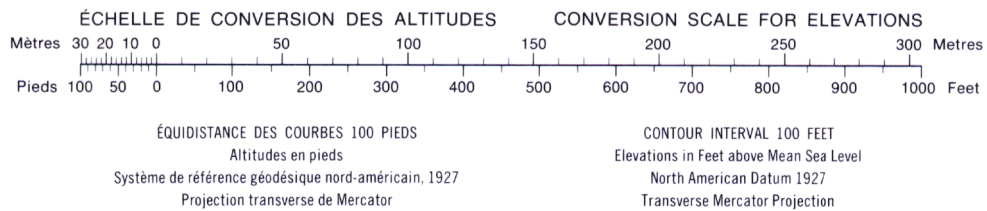
POSTE-DE-LA-BALEINE

QUÉBEC-NORTHWEST TERRITORIES



En 1983, la déclinaison magnétique varie vers l'ouest de
19°32' au centre du bord ouest à 23°07' au centre du bord
est. La variation annuelle moyenne décroît de 3,0'.
Magnetic declination 1983 varies from 19°32' westerly at
centre of west edge to 23°07' westerly at centre of east edge.
Mean annual change decreasing 3,0'.

Off-shore islands lie within the District of Keewatin, N.W.T.
This map was compared with satellite
imagery obtained in 1978-81 and found
to be up-to-date in all major features.



POSTE-DE-LA-BALEINE
33 N
ÉDITION 5 EDITION