

Ce document est le produit d'une numérisation par balayage de la publication originale.  
This document was produced by scanning the original publication.

34 H

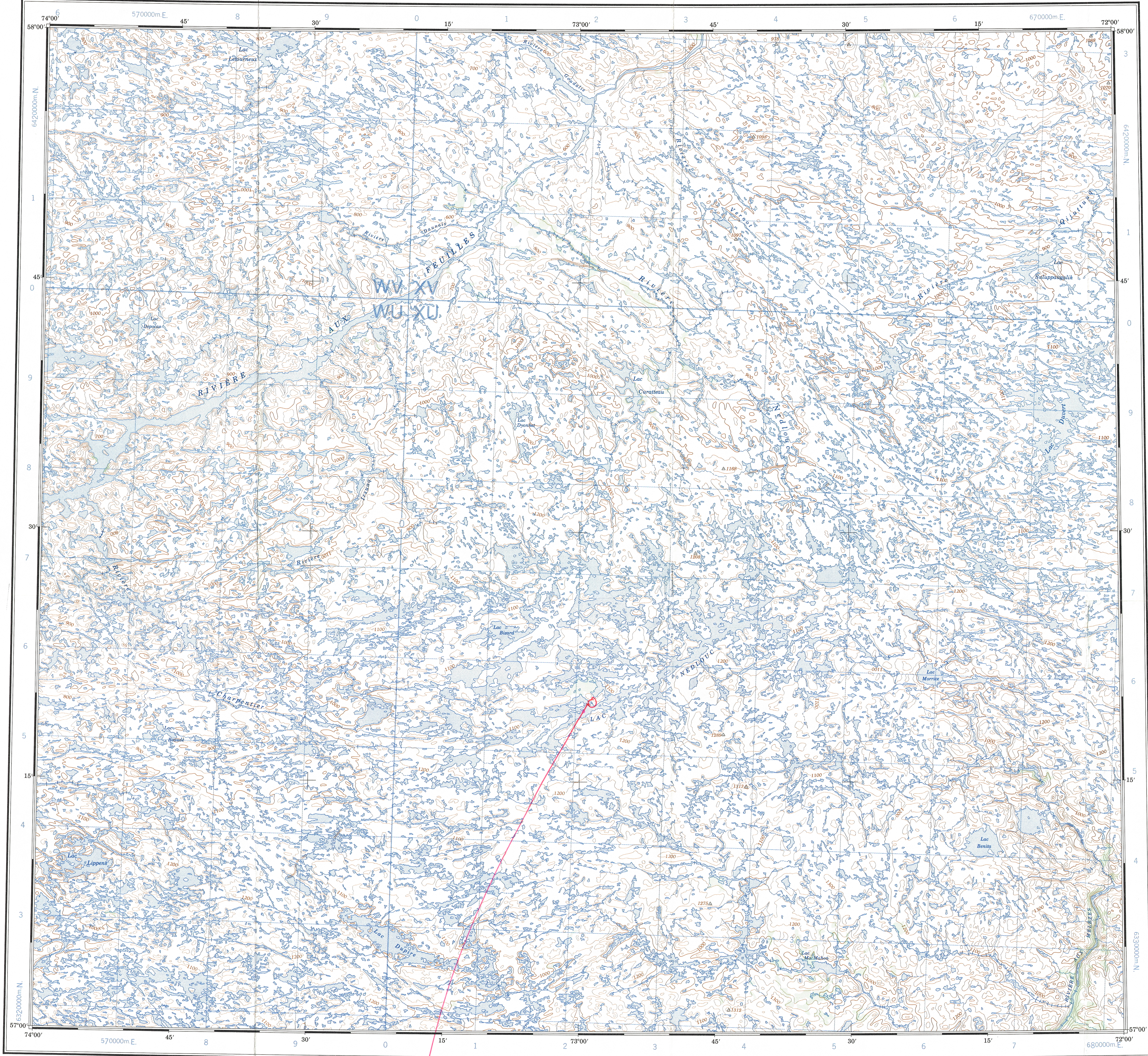
ÉDITION 2

Canada

ÉDITION 2

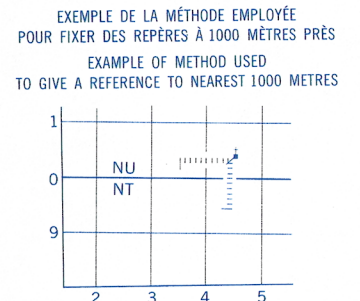
34 H

Référence de cette carte pour usage militaire:  
Military users, refer to this map as:  
SÉRIE A 501 SERIES  
CARTE 34 H MAP  
ÉDITION 2 MCE EDITION



QUADRILLAGE DE DIX MILLE MÈTRES  
TRANSVERSE UNIVERSEL DE MERCATOR  
ZONE 18  
TEN THOUSAND METRE  
UNIVERSAL TRANSVERSE MERCATOR GRID

DÉSIGNATION DE LA ZONE OU QUADRILLAGE GRID ZONE DESIGNATION	IDENTIFICATION DU CARRÉ DE 100 000 m 100 000 m SQUARE IDENTIFICATION						
18V	<table><tr><td>WV</td><td>XV</td></tr><tr><td>WU</td><td>XU</td></tr><tr><td>6</td><td>64</td></tr></table>	WV	XV	WU	XU	6	64
WV	XV						
WU	XU						
6	64						



POINT DE REPÈRE  
REFERENCE POINT  
EGLISE-CHURCH  
(ci-dessus)  
(as above)

CARRÉ. Lire les lettres du carré de 100 000m  
SQUARE. Read letters of 100 000m square

ABSCISSE. Noter le chiffre de la ligne du quadrillage immédiatement à gauche du repère.  
EASTING. Read number on grid line immediately to left of point.  
Estimer le nombre de dixièmes du carré entre cette ligne et le repère en direction est.  
Estimate tenths of a square from this line eastward to point.

ORDONNÉE. Noter le chiffre de la ligne du quadrillage immédiatement en dessous du repère.  
NORTHING. Read number on grid line immediately below point.  
Estimer le nombre de dixièmes du carré entre cette ligne et le repère en direction nord.  
Estimate tenths of a square from this line northward to point.

REFERENCE AU QUADRILLAGE:  
GRID REFERENCE: NU4504

Si vous faites connaître votre position à quelqu'un qui se trouve à plus de 18° peu importe la direction, indiquez également la zone du quadrillage tel que NU4504.  
If reporting beyond 18° in any direction, prefix Grid Zone designation as: 14VNU4504

TOPOGRAPHICAL SURVEY DIRECTORATE  
SERVICE TOPOGRAPHIQUE  
DATE: 28-12-83  
Q.C. APPROVES RELEASE  
C.O. APPROUVE

1956 & 1958

Établie par la DIRECTION DES LEVÉS ET DE LA CARTOGRAPHIE,  
MINISTÈRE DE L'ÉNERGIE, DES MINES ET DES RESSOURCES.  
Renseignements: 1-800-367-8282 ou 1-800-367-8283.  
Ces cartes sont en vente au Bureau des Cartes du Canada,  
ministère de l'Énergie, des Mines et des Ressources, Ottawa,  
ou chez le vendeur le plus près.  
© 1983, Sa Majesté La Reine du Canada.  
Ministère de l'Énergie, des Mines et des Ressources.

On a comparé cette carte aux images prises par satellite en 1981, nous avons constaté que toutes ses caractéristiques principales étaient à jour.

LAC NEDLOUC  
ADMINISTRATION RÉGIONALE KATIVIK  
QUÉBEC QUEBEC

This map was compared with satellite imagery obtained in 1981 and found to be up-to-date in all major features.

Produced by the SURVEYS AND MAPPING BRANCH,  
DEPARTMENT OF ENERGY, MINES AND RESOURCES.  
Information current as shown in diagram. Published in 1983.

Copies may be obtained from the Canada Map Office,  
Department of Energy, Mines and Resources, Ottawa,  
or your nearest map dealer.

© 1983, Her Majesty the Queen in Right of Canada.  
Department of Energy, Mines and Resources.

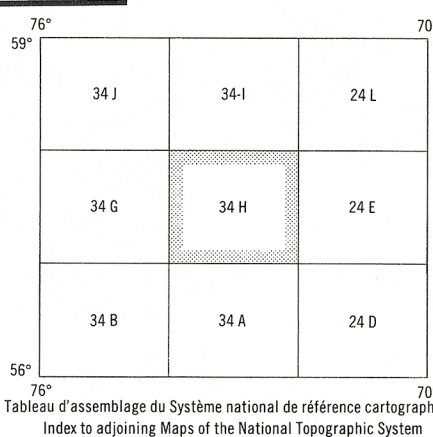
Routes: Routes  
de terre: caril track  
sentier, percée ou portage: trail, cut line or portage  
POUR UNE LISTE COMPLÈTE DES SIGNES, VOIR AU VERSO FOR COMPLETE REFERENCE SEE REVERSE SIDE

Miles 5 0 10 15 20 Miles  
Kilomètres 5 0 5 10 15 20 25 30 Kilomètres  
Échelle 1:250 000 Scale

En 1983, la déclinaison magnétique varie vers l'ouest de 27°39' au centre du bord ouest à 28°47' au centre du bord est. La variation annuelle moyenne décroît de 9,2'.

Magnetic declination 1983 varies from 27°39' westerly at centre of west edge to 28°47' westerly at centre of east edge. Mean annual change decreasing 9.2'.

ÉCHELLE DE CONVERSION DES ALTITUDES  
CONVERSION SCALE FOR ELEVATIONS  
Mètres 30 20 10 0 50 100 150 200 250 300 Mètres  
Pieds 100 50 0 100 200 300 400 500 600 700 800 900 1000 Feet  
ÉQUIDISTANCE DES COURBES 100 PIEDS  
Contours interval 100 feet  
Altitudes en pieds  
Elevations in feet above Mean Sea Level  
Système de référence géodésique nord-américain, 1927  
North American Datum 1927  
Projection transverse de Mercator  
Transverse Mercator Projection



Énergie, Mines et  
Ressources Canada  
Energy, Mines and  
Resources Canada

REPRINT