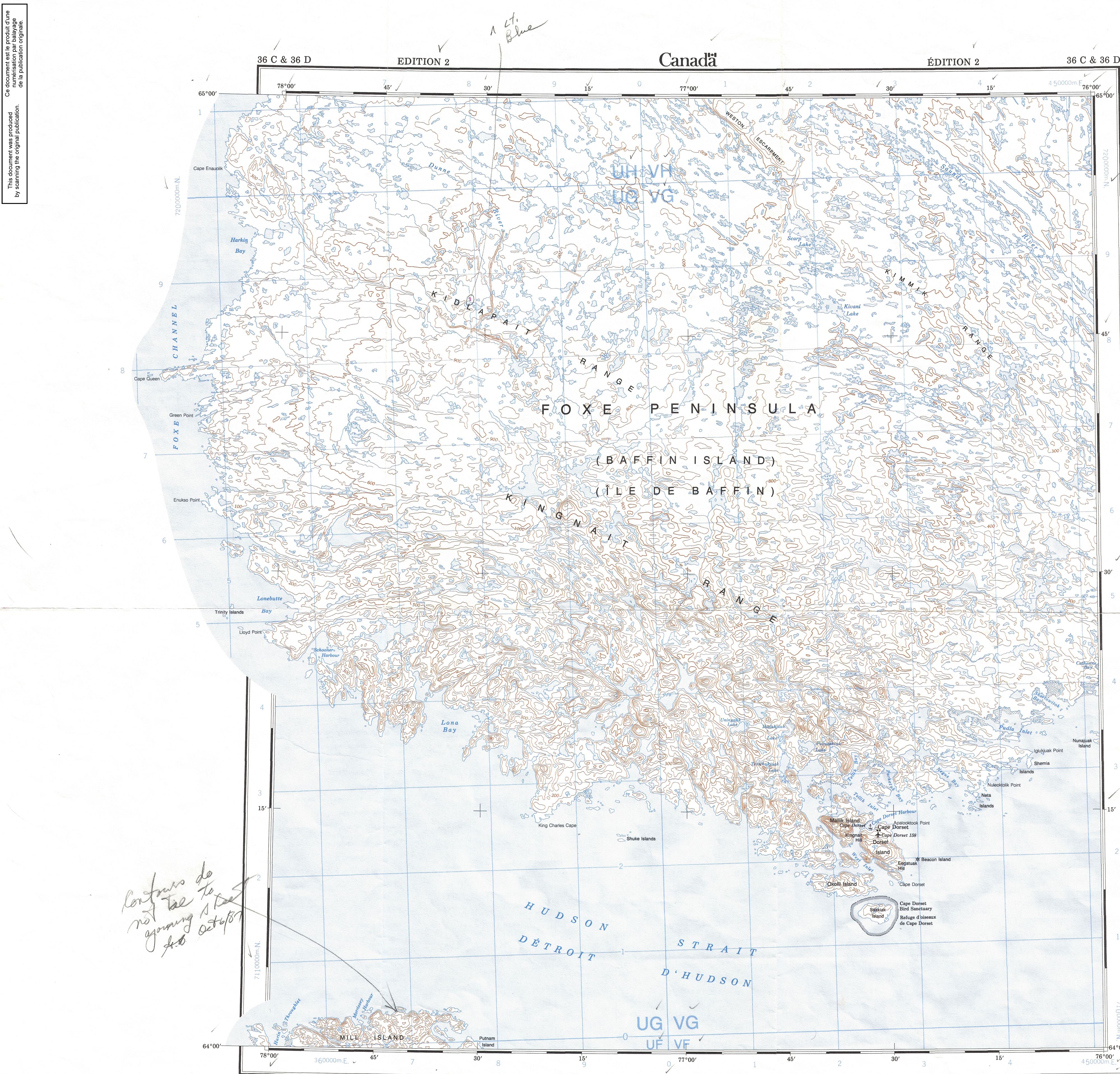


Ce document est le produit d'une numérisation par balayage de la publication originale.
This document was produced by scanning the original publication.



CAPE DORSET
36 C & 36 D
EDITION 2 ÉDITION

Military users, refer to this map as:
Référence de cette carte pour usage militaire:
SERIES A 501
MAP 36 C & 36 D CARTE
EDITION 2 MCE ÉDITION

TEN THOUSAND METRE
UNIVERSAL TRANSVERSE MERCATOR GRID
ZONE 18
QUADRILLAGE UNIVERSEL TRANSVERSE DE MERCATOR
DE DIX MILLE MÈTRES

GRID ZONE DESIGNATION
DESIGNATION DE LA ZONE DU QUADRILLAGE:
18W
100 000 m SQUARE IDENTIFICATION
IDENTIFICATION DU CARRÉ DE 100 000 m
UG VG
UF VF

EXAMPLE OF METHOD USED
TO GIVE A REFERENCE TO NEAREST 1000 METRES
EXEMPLE DE LA MÉTHODE EMPLOYÉE
POUR FIXER DES REPÈRES À 1000 MÈTRES PRÈS
1
0
9
NU
NT
2 3 4 5

REFERENCE POINT CHURCH - EGLISE (as above) (ci-dessus)
SQUARE: Read letters of 100 000 m square
CARRÉ: Lire les lettres du carré de 100 000 m
EASTING: Read number on grid line
immédiatement à la droite du point.
ABSCISSE: Lire le chiffre de la ligne
du quadrillage immédiatement à gauche
du repère.
Estimate length of a square from
this line eastward to point.
Estimer le nombre de carrés du carré
entre cette ligne et le repère en direction est.
NORTHING: Read number on grid line
immédiatement au-dessus du point.
ORDONNÉE: Lire le chiffre de la ligne
du quadrillage immédiatement au-dessus
du repère.
Estimate length of a square from
this line northward to point.
Estimer le nombre de carrés du carré
entre cette ligne et le repère en direction nord.
GRID REFERENCE: NU4504
RÉFÉRENCE AU QUADRILLAGE: (as above) (ci-dessus)

TOPOGRAPHICAL SURVEY DIRECTORATE
SERVICE TOPOGRAPHIQUE
DATE 8-9-86
Q.C. APPROVES RELEASE
C.Q. APPROUVE

PRODUCED BY THE SURVEYS AND MAPPING BRANCH,
DEPARTMENT OF ENERGY, MINES AND RESOURCES.
INFORMATION CURRENT AS SHOWN IN DIAGRAM. PUBLISHED
IN 1986.
COPIES MAY BE OBTAINED FROM THE CANADA MAP OFFICE,
DEPARTMENT OF ENERGY, MINES AND RESOURCES, OTTAWA,
OR YOUR NEAREST MAP DEALER.
© 1986, HER MAJESTY THE QUEEN IN RIGHT OF CANADA,
DEPARTMENT OF ENERGY, MINES AND RESOURCES.

Information concerning bench marks and horizontal survey
monuments can be obtained from Geodetic Survey, Surveys
and Mapping Branch, Ottawa.

Pour tout renseignement concernant les repères et bornes
altimétriques, s'adresser aux levés géodésiques, Direction
des levés et de la cartographie, Ottawa.

ÉTABLI PAR LA DIRECTION DES LEVÉS ET DE LA CARTOGRAPHIE,
MINISTÈRE DE L'ÉNERGIE, DES MINES ET DES RESSOURCES.
RENSEIGNEMENTS À JOUR TELS QU'INDIQUÉS AU DIAGRAMME.
PUBLIÉE EN 1986.
CES CARTES SONT EN VENTE AU BUREAU DES CARTES DU
CANADA, MINISTÈRE DE L'ÉNERGIE, DES MINES ET DES RESSOURCES,
OTTAWA, OU CHEZ LE VENDEUR LE PLUS PRÈS.
© 1986, SA MAJESTÉ LA REINE DU CHEF DU CANADA,
MINISTÈRE DE L'ÉNERGIE, DES MINES ET DES RESSOURCES.

CAPE DORSET
DISTRICT OF FRANKLIN DISTRICT DE FRANKLIN
NORTHWEST TERRITORIES TERRITOIRES DU NORD-OUEST

Scale 1:250 000 Échelle
Miles 5 0 5 10 15 20 25 30
Kilometres 5 0 5 10 15 20 25 30

THE MAGNETIC COMPASS MAY BE ERRATIC IN THIS AREA.
Magnetic declination 1986 varies from 37°13' westerly at centre
of west edge to 35°04' westerly at centre of east edge. Mean
annual change decreasing 0.5'.
LA BOUSSOLE SERA PEUT-ÊTRE INSTABLE DANS CETTE RÉGION.
En 1986, la déclinaison magnétique varie vers l'ouest de
37°13' au centre du bord ouest à 35°04' au centre du bord
est. La variation annuelle moyenne décroît de 0,5'.

CONVERSION SCALE FOR ELEVATIONS
Mètres 30 20 10 0 100 200 300 400 500 600 700 800 900 1000
Feet 100 50 0 100 200 300 400 500 600 700 800 900 1000
Elevations in Feet above Mean Sea Level
North American Datum 1927
ÉCHELLE DE CONVERSION DES ALTITUDES
Mètres 30 20 10 0 100 200 300 400 500 600 700 800 900 1000
Pieds 100 50 0 100 200 300 400 500 600 700 800 900 1000
Altitudes en pieds
Système de référence géodésique nord-américain, 1927

Index to adjoining Maps of the National Topographic System
Tableau d'assemblage du Système national de référence cartographique
36 C & 36 D
36 F 36 G
36 C & 36 D 36 B
35 N & 35 W

CAPE DORSET
36 C & 36 D
EDITION 2 ÉDITION

Energy, Mines and
Resources Canada
Énergie, Mines et
Ressources Canada