

This document was produced by scanning the original publication.

37 D

1:250,000

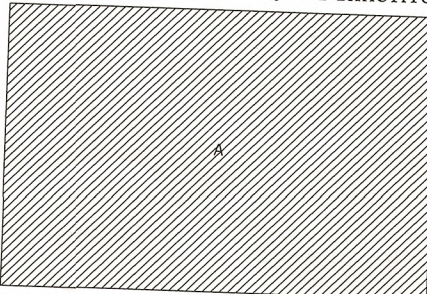
CANADA

EDITION 1 (1980)

37 D



RELIABILITY DIAGRAM - CROQUIS D'EXACTITUDE



A. Shown compiled, photogrammetric, from aerial photographs taken in 1968-69.
A. Rédigé par stéréophotogrammétrie, photographies aériennes prises en 1968-69.

Compiled: 1965, by the SURVEYS AND MAPPING BRANCH, DEPARTMENT OF MINES AND TECHNICAL SURVEYS. Printed 1966.

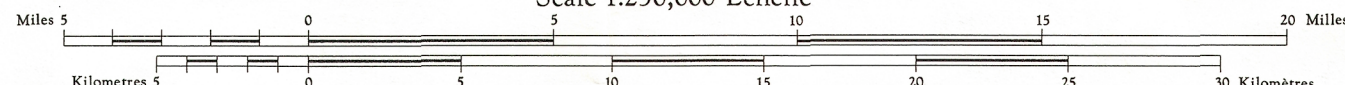
The daily change of the North Magnetic Pole causes the magnetic compass to be very erratic in this area. Magnetic declination 1965 varies from 0°15' westerly at centre of west edge to 0°40' westerly at centre of east edge.

Copies may be obtained from the Canada Map Office, Department of Energy, Mines and Resources, Ottawa, or your nearest map dealer.
© Canada Copyrights Reserved 1977

Interim corrections 1980
This map was checked in 1979 and found to be up-to-date in all major features.

LAKE GILLIAN
DISTRICT OF FRANKLIN
NORTHWEST TERRITORIES

Scale 1:250,000 Échelle



Transverse Mercator Projection
North American Datum 1927
Contour Interval 200 feet
Elevations in feet above Mean Sea Level

Projection Transverse de Mercator
Niveau de référence nord-américain, 1927
Équidistance des courbes: 200 pieds
Élévations en pieds au-dessus du niveau moyen de la mer

Corrections provisoires 1980

On a vérifié cette carte en 1979; nous avons constaté que toutes ses caractéristiques principales étaient à jour.

Rédigée en 1965, par la DIRECTION DES LEVÉS ET DE LA CARTOGRAPHIE, MINISTÈRE DES MINES ET DES RELEVÉS TECHNIQUES, imprimée en 1966.

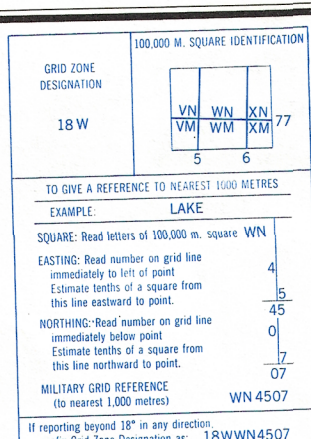
La variation diurne du pôle Nord magnétique affecte le compas magnétique dans cette région. La déclinaison magnétique pour 1965 varie de 0°15' Ouest au centre de la limite Ouest à 0°40' Ouest au centre de la limite Est.

Ces cartes sont en vente au Bureau des Cartes du Canada, ministère de l'Énergie, des Mines et des Ressources, Ottawa, ou chez le vendeur le plus près.

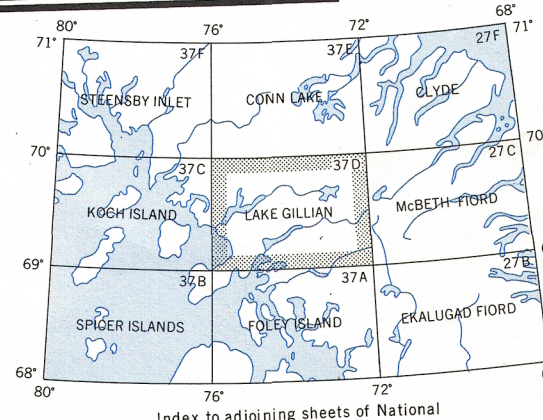
© Canada 1977, tous droits réservés

TOPOGRAPHICAL SURVEY DIRECTORATE
SERVICE TOPOGRAPHIQUE

DATE 6-9-81
Q.C. APPROVES RELEASE
C.O. APPROUVE



TEN THOUSAND METRE
UNIVERSAL TRANSVERSE MERCATOR
ZONE 18



Index to adjoining sheets of National Topographic System
Tableau d'assemblage du Système National de Référence Cartographique

LAKE GILLIAN
37 D
EDITION 1 (1980)

REPRINT

37-D