

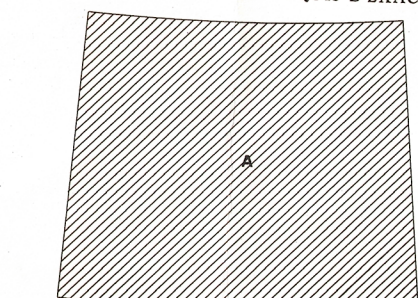
TOPOGRAPHICAL SURVEY DIRECTORATE  
SERVICE TOPOGRAPHIQUE  
DATE 24-2-83  
Q.C. APPROVES RELEASE  
C.O. APPROUVE

GRID ZONE DESIGNATION	100,000 M. SQUARE IDENTIFICATION
18X	VS WS VR WR VQ WQ VU WU VT WT VS WS VR WR VQ WQ VU WU VT WT

TO GIVE A REFERENCE TO NEAREST 1000 METRES  
EXAMPLE: STREAM JUNCTION  
SQUARE: Read letters of 100,000 m. square  
EASTING: Read number on grid line immediately to left of point.  
NORTHING: Read number on grid line immediately below point.  
Estimate tenths of a square from this line eastward to point.  
Estimate tenths of a square from this line northward to point.  
MILITARY GRID REFERENCE (to nearest 1,000 metres)  
If reporting beyond 18° in any direction, prefix Grid Zone Designation etc. 18XVR8717

TEN THOUSAND METRE  
UNIVERSAL TRANSVERSE MERCATOR GRID  
ZONE 18

RELIABILITY DIAGRAM - CROQUIS D'EXACTITUDE



A - Stereoscopic, photogrammetric, from aerial photographs taken between 1958 and 1960.  
A - Rédigé par stéréoréstitution, photogrammétrie d'après des photographies aériennes prises entre 1958 et 1960.

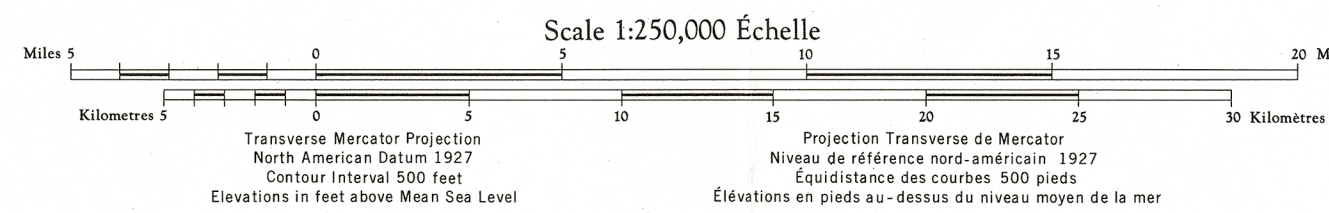
Compiled, 1964, by the SURVEYS AND MAPPING BRANCH,  
DEPARTMENT OF MINES AND TECHNICAL SURVEYS,  
Field surveys 1960. Printed 1965.  
The daily change of the North Magnetic Pole causes the magnetic compass to be very erratic in this area. Magnetic declination 1964 varies from 7°40' westerly at centre of west edge to 69°48' westerly at centre of east edge.  
Interim Corrections (1980).

Road, dry weather.....Route, temps sec.....  
Wagon or winter road. Chemin de terre ou d'hiver.....  
Trail or portage.....Sentier ou portage.....  
Town.....Ville.....  
Village or Settlement. Village ou hameau.....  
Post Office.....Bureau de poste.....  
Horizontal control point. Point géodésique.....  
Boundary monument. Borne frontalière.....

© 1980, Her Majesty the Queen in Right of Canada.  
Department of Energy, Mines and Resources.

Copies may be obtained from the Canada Map Office,  
Department of Energy, Mines and Resources, Ottawa,  
or your nearest map dealer.  
This sheet was field checked in 1979 and found to be up-to-date  
in all major features. Overprinted and published in 1980.

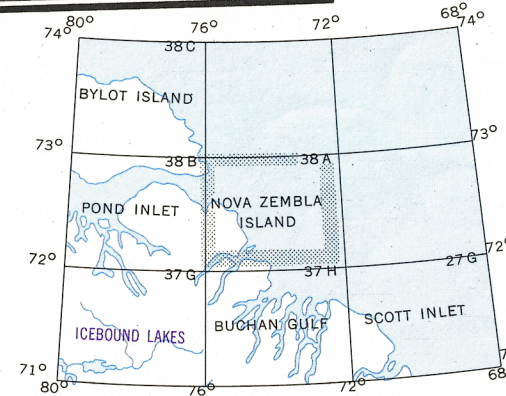
NOVA ZEMBLA ISLAND  
DISTRICT OF FRANKLIN  
NORTHWEST TERRITORIES



Ces cartes ont été vérifiées sur le terrain en 1979 et tous les  
éléments importants se sont révélés à jour. Surimprimées et publiées en 1980.

Rédigée en 1964, par la DIRECTION DES LEVÉS ET DE LA  
CARTOGRAPHIE, MINISTÈRE DES MINES ET DES RESSOURCES,  
LES TECHNIQUES. Levés sur le terrain en 1960. Imprimée en 1965.  
La variation diurne du pôle Nord magnétique affole le compas  
magnétique dans cette région. La déclinaison magnétique pour 1964  
varie de 7°40' Ouest au centre de la limite Ouest à 69°48' Ouest  
au centre de la limite Est.  
Corrections Provisaires (1980).

Stream.....Cours d'eau.....  
Intermittent or dry.....intermittent ou à sec.....  
Indefinite.....imprécis.....  
Rapid; falls.....Rapides; chute.....  
Marsh or swamp.....Marais ou marécage.....  
Intermittent lake.....Lac intermittent.....  
Depression contours.....Courbes de cuvette.....  
Spot Elevation, in feet. Repère de nivellement en pieds.....2550.  
© 1980, Sa Majesté La Reine du Chef du Canada.  
Ministère de l'Énergie, des Mines et des Ressources.



Index to adjoining sheets of National  
Topographic System  
Tableau d'assemblage du Système  
National de Référence Cartographique

NOVA ZEMBLA ISLAND  
38A  
EDITION 1 (1980)

REPRINT