

Ce document est le produit d'une numérisation par balayage de la publication originale.

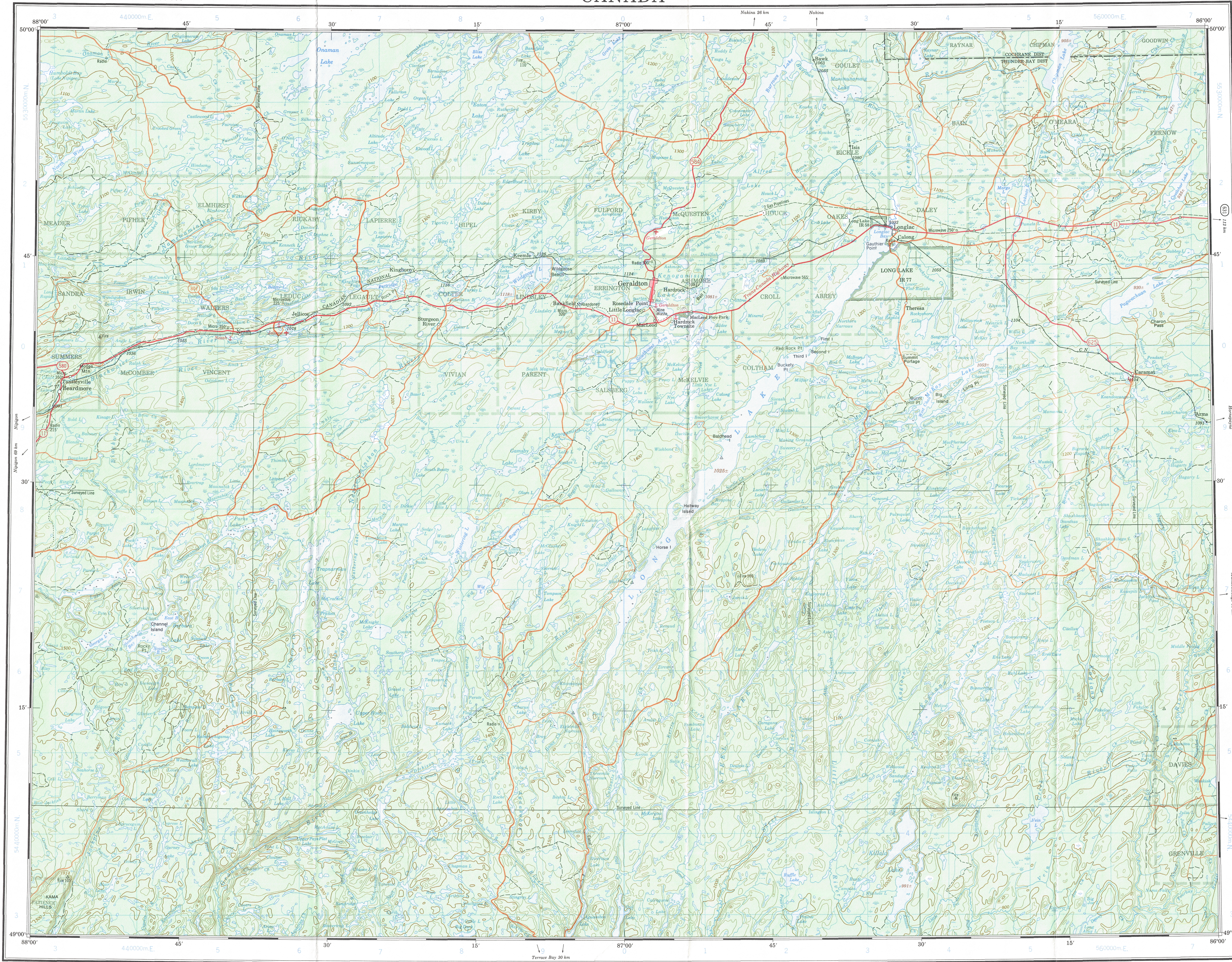
42E

1:250 000

CANADA

EDITION 3

42E



Military users, refer to this map as: Réference de cette carte pour usage militaire.	SERIES MAP ÉDITION 3	A501 42E MCE	SÉRIE CARTE ÉDITION 3
--	----------------------	--------------	-----------------------

GLOSSARY GLOSSAIRE

Abandoned	Abandonné, de
Cabin	Cabane
Campsite	Terrain de camping
Ditch	Fossé
Ferry	Traversier
Fire	Feu
Oil Pipeline	oléoduc
Park	Parc
Position Approximate	Position approximative
Private Road	Chemin privé
String Bag	Fondrière à filaments
Surveyed Line	Ligne arpentée
Under Construction	En construction
Underground	Souterrain
Well	Puits
Winter Road	Chemin d'hiver

For a complete glossary see reverse side
Pour un glossaire complet voir au verso

ABBREVIATIONS ABRÉVIATIONS

Aband.	Abandonné, de
CO	County Comté
Fy	Ferry Traversier
IR	Indian Reserve Réserve indienne
Micro	Micro-wave Micro-ondes
RCMP	Royal Canadian Mounted Police Gendarmier Royale Canadienne

TEN THOUSAND METRE
UNIVERSAL TRANSVERSE MERCATOR GRID
ZONE 16
QUADRILLAGE DE DIX MILLE MÈTRES
TRANSVERSE UNIVERSEL DE MERCATOR

GRID ZONE DESIGNATION DESIGNATION DE LA ZONE DU QUADRILLAGE	16U	100 000 m SQUARE IDENTIFICATION IDENTIFICATION DU CARRÉ DE 100 000 m	DL EL DK EK S
---	-----	--	---------------------

EXAMPLE OF METHOD USED TO GIVE A REFERENCE TO NEAREST 1000 METRES EXEMPLE DE LA MÉTHODE EMPLOYÉE POUR FIXER DES REPÈRES À 1000 MÈTRES PRÈS	1 0 9 2 3 4 5
---	------------------------

REFERENCE POINT POINT DE REPÈRE	CHURCH-EGLEISE (ci-dessus) (ci-dessous)
SQUARE: Road letters of 100 000m square CARRÉ: Les lettres du carré de 100 000m	NU
EASTING: Read number on grid line immediately to left of point ABSCISSE: Note le chiffre de la ligne du quadrillage immédiatement à gauche du repère Estimate tenths of a square from this line eastward to point Estimer le nombre de dixièmes du carré entre cette ligne et le repère en direction est.	4 5 45
NORTHING: Read number on grid line immediately below point ORDONNÉE: Note le chiffre de la ligne du quadrillage immédiatement en-dessous du repère Estimate tenths of a square from this line northward to point Estimer le nombre de dixièmes du carré entre cette ligne et le repère en direction nord.	0 4 04
GRID REFERENCE RÉFÉRENCE AU QUADRILLAGE	NU4504
If reporting beyond 10' in any direction, prefix Grid Zone designations as: 14VNU4504 Si vous faites connaître votre position à quelque qui se trouve à plus de 10' par rapport à la direction, indiquez régulièrement la zone du quadrillage tel que: 14VNU4504	

TOPOGRAPHICAL SURVEY DIRECTORATE
SERVICE TOPOGRAPHIQUE
DATE 4-05-88
Q.C. APPROVES RELEASE
C.Q. APPROUVE

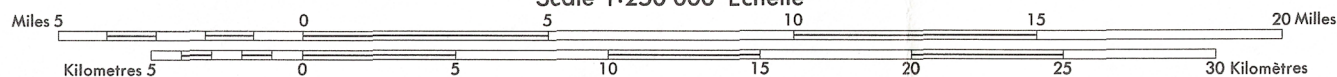
Produced by the SURVEYS AND MAPPING BRANCH,
DEPARTMENT OF ENERGY, MINES AND RESOURCES.
Updated from large scale maps. Information current as shown
in diagram. Published in 1980.
Copies may be obtained from the Canada Map Office,
Department of Energy, Mines and Resources, Ottawa,
or your nearest map dealer.
© 1980, Her Majesty the Queen in Right of Canada.
Department of Energy, Mines and Resources.

Roads: hard surface, all weather hard surface, all weather loose or stabilized surface, all weather loose surface, dry weather cart track trail, cut line or portage	Routes: pavée, toute saison pavée, toute saison gravier, aggloméré, toute saison de gravier, temps sec sentier, percée ou portage	more than 2 lanes 2 chaussées séparées 2 voies 2 voies ou plus	plus de 2 voies moins than 2 lanes moins de 2 voies moins de 2 voies
--	--	---	---

FOR COMPLETE REFERENCE SEE REVERSE SIDE
POUR UNE LISTE COMPLÈTE DES SIGNES, VOIR AU VERSO

LONGLAC
ONTARIO

Scale 1:250 000 Échelle



Magnetic declination 1979 varies from 1°14' westerly at
centre of west edge to 3°45' westerly at centre of east edge.
Mean annual change increasing 1.8'

La déclinaison magnétique pour 1979 varie de 1°14' Ouest
au centre de l'extrémité Ouest à 3°45' Ouest au centre de la
limite Est. Variation moyenne annuelle croissante 1.8'

Établie par la DIRECTION DES LEVÉS ET DE LA CARTOGRAPHIE,
MINISTÈRE DE L'ÉNERGIE, DES MINES ET DES RESSOURCES.
Mise à jour à l'aide de cartes à grande échelle. Remplacements des
indiqués au diagramme. Publié en 1980.
Ces cartes sont en vente au Bureau des Cartes du Canada,
ministère de l'Énergie, des Mines et des Ressources, Ottawa,
ou chez le vendeur le plus près.
© 1980, Sa Majesté la Reine du Chef du Canada.
Ministère de l'Énergie, des Mines et des Ressources.

CONVERSION SCALE FOR ELEVATIONS Elevations in Feet above Mean Sea Level North American Datum 1927 Transverse Mercator Projection	ÉCHELLE DE CONVERSION DES ALTITUDES Altitudes en pieds Système de référence géodésique nord-américain, 1927 Projection transverse de Mercator
---	--

524	42L	42K
52H	42E	42F
52A	42D	42C

Index to adjoining Maps of the National Topographic System
Tableau d'assemblage du Système national de référence cartographique

LONGLAC
42E
EDITION 3

Reprint