



100,000 M² SQUARE IDENTIFICATION

GRID ZONE DESIGNATION

16 W

750

50

TO GIVE A REFERENCE TO NEAREST 1000 METRES

EXAMPLE: FALLS

SQUARE: Read letters of 100,000 m square DK

EASTING: Read number on grid line immediately to left of point
 Estimate distance of a square from line measured by point

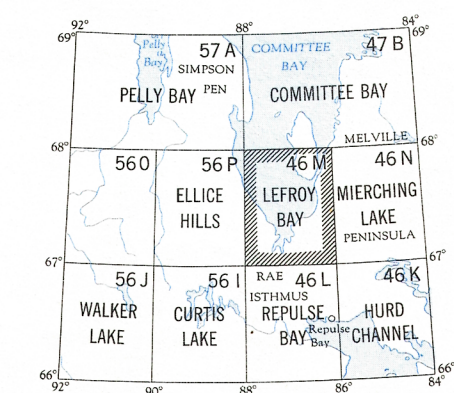
NORTHING: Read number on grid line immediately below point
 Estimate distance of a square from line measured by point

MILITARY GRID REFERENCES
 to nearest 1000 metres: DK 7375

If reporting beyond 18° in any direction,
 prefix Grid Zone Designation as 16 WDK 7375

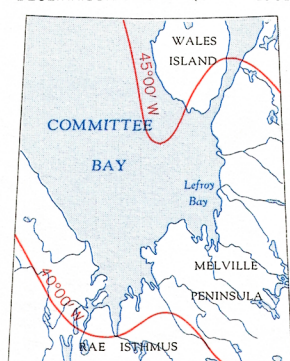
46 m

TEN THOUSAND METRE
UNIVERSAL TRANSVERSE MERCATOR GRID
ZONE 16



LEFROY E
46 M
EDITION 1

THE DECLINATION OF THE COMPASS NEEDLE 1961
DÉCLINAISON MAGNÉTIQUE EN 1961



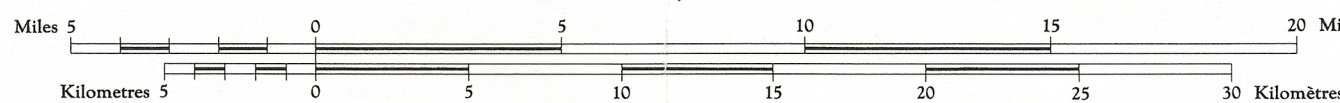
The declination of the compass needle is decreasing
22 minutes annually.
La déclinaison magnétique décroît de 22 minutes annuellement.

Compiled 1960-61 by the ARMY SURVEY ESTABLISHMENT
R.C.E. from air photographs taken in 1958. Printed 1962.
Copies may be obtained from the Map Distribution Office,
Department of Mines and Technical Surveys, Ottawa.

LEFROY BAY

NORTHWEST TERRITORIES

Scale 1:250,000 Échelle



Transverse Mercator Projection
North American Datum 1927
Contour Interval 100 feet
Elevations in feet above Mean Sea Level

Projection transverse de Mercator
Réseau géodésique nord-américain unifié 1927
Équidistance des courbes: 100 pieds
Élévations en pieds au-dessus du niveau moyen de la mer

Compilée en 1960-61 par le SERVICE TOPOGRAPHIQUE
DE L'ARMÉE, (G.R.C.) d'après les photographies aériennes
prises en 1958. Imprimée en 1962.

Ces cartes sont en vente au Bureau de distribution des cartes, ministère des Mines et des Relevés techniques, Ottawa.

Ces cartes sont en vente au Bureau de distribution des cartes, ministère des Mines et des Relevés techniques, Ottawa.

Building.....	Bâtiment	Intermittent stream.....	Cours d'eau intermittent
Post office.....	Bureau de poste	Intermittent lake	Lac intermittent
Church.....	Église	Rapids; falls	Rapides; chute
School.....	École	Marsh or swamp	Marais ou marécage
Astronomical monument.....	Observe astronomique	String bogs	Marais en chapelet
R.C.M.P. Detachment.....	Poste de la G.R.C.	Icefield or Glacier.....	Champ de glace ou glacier
Horizontal control point	Point géodésique	Tundra Polygons	Sols polygonaux
Landing ground	Point d'atterrissage	Tundra Ponds	Étangs de toundra