

Ce document est le produit d'une numérisation par balayage de la publication originale.
This document was produced by scanning the original publication.

46 O,P

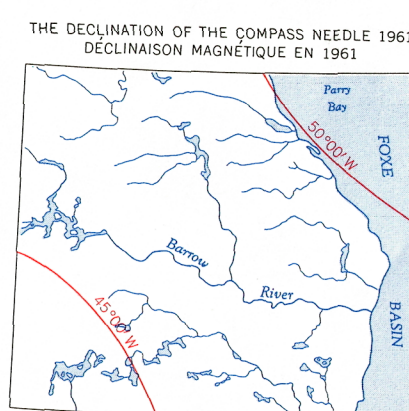
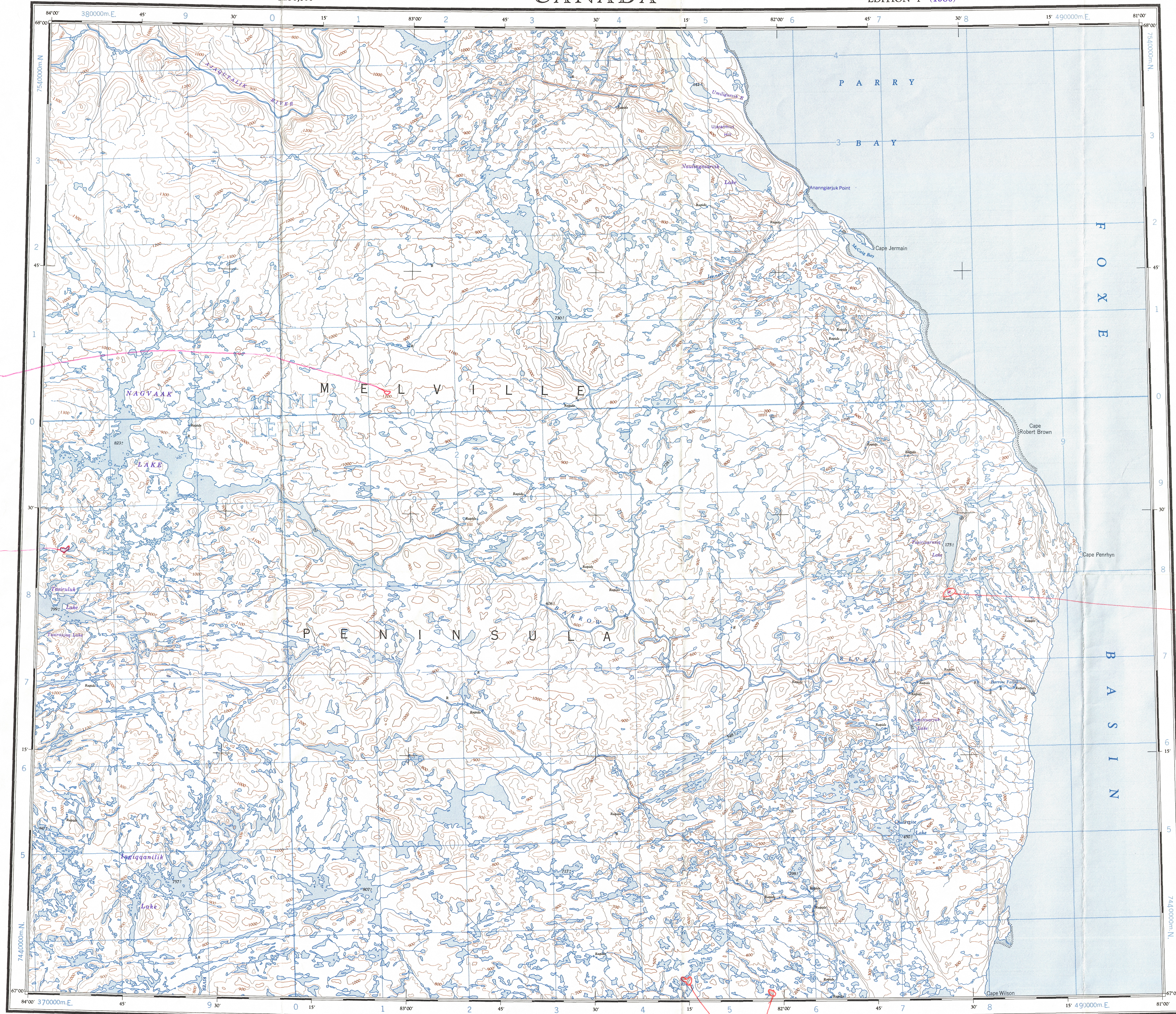
1:250,000

CANADA

EDITION 1 (1980)

46 O,P

Refer to this map as:
46 O,P
EDITION 1 ASE
SERIES A 501



The declination of the compass needle is decreasing 19 minutes annually.
La déclinaison magnétique décroît de 19 minutes annuellement.

Produced by the ARMY SURVEY ESTABLISHMENT
R.C.E. 1960-61. Aerial photography 1957.

This map was checked in 1979 and found to be up-to-date in all major features.
Copies may be obtained from the Canada Map Office, Department of Energy, Mines and Resources, Ottawa, or your nearest map dealer.
© 1980, Her Majesty the Queen in Right of Canada, Department of Energy, Mines and Resources.

Roads: loose surface, all weather... de gravier, toute saison...
cart track, trail... de terre, sentier...
Spot elevation, precise, approximate... Point coté, précis, approximatif...
Boundary monument... borne-frontière...
Pingo... Buttes de terre...
Depression contours... Courbes de cuvette...
Cliff or low relief... Falaise ou relief peu accentué...
Esker... Esker...

Scale 1:250,000 Échelle
Miles 5 10 15 20 25 30
Kilomètres 5 10 15 20 25 30

Interim corrections 1980
Transverse Mercator Projection
North American Datum 1927
Contour Interval 100 feet
Elevations in feet above Mean Sea Level

Corrections provisoires 1980
Projection transverse de Mercator
Réseau géodésique nord-américain unifié 1927
Équidistance des courbes: 100 pieds
Élévations en pieds au-dessus du niveau moyen de la mer

Préparée par le SERVICE TOPOGRAPHIQUE DE L'ARMÉE,
G.R.C. 1960-61. Photographie aérienne 1957.

On a vérifié cette carte en 1979, nous avons constaté que toutes ses caractéristiques principales étaient à jour.

Ces cartes sont en vente au Bureau des Cartes du Canada, ministère de l'Énergie, des Mines et des Ressources, Ottawa, ou chez le vendeur le plus près.

© 1980, Sa Majesté La Reine du Chef du Canada, Ministère de l'Énergie, des Mines et des Ressources.

Building... Bâtiment...
Post office... Bureau de poste...
Church... Église...
School... École...
Astronomical monument... Repère astronomique...
R.C.M.P. Detachment... Poste de la G.R.C...
Horizontal control point... Point géodésique...
Landing ground... Piste d'atterrissage...
Intermittent stream... Cours d'eau intermittent...
Intermittent lake... Lac intermittent...
Rapids; falls... Rapides; chute...
Marsh or swamp... Marais ou marécage...
String bogs... Marais en chapelet...
Icefield or Glacier... Champ de glace ou glacier...
Tundra Polygons... Sols polygonaux...
Tundra Ponds... Étangs de toundra...

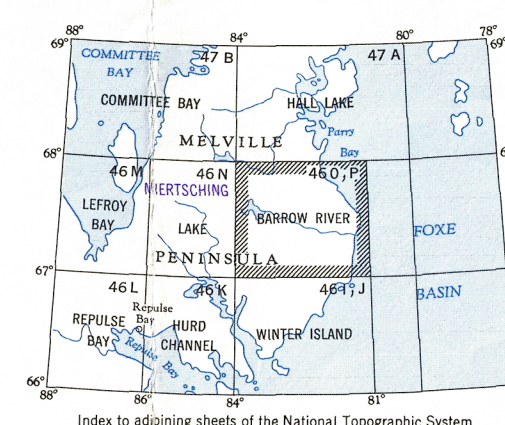
GRID ZONE DESIGNATION	100,000 M. SQUARE IDENTIFICATION						
17 W	<table><tr><td>L F</td><td>M F</td></tr><tr><td>L E</td><td>M E</td></tr><tr><td>40</td><td>50</td></tr></table>	L F	M F	L E	M E	40	50
L F	M F						
L E	M E						
40	50						

TO GIVE A REFERENCE TO NEAREST 1000 METRES
EXAMPLE: ASTRONOMICAL MON
SQUARE: Read letters of 100,000 m square ME
EASTING: Read number on grid line immediately to left of point
Estimate tenths of a square from this line eastward to point.
NORTHING: Read number on grid line immediately below point
Estimate tenths of a square from this line northward to point.
MILITARY GRID REFERENCE
(by nearest 1,000 metres) ME7886
If reporting beyond 10° in any direction, prefix Grid Zone Designation as: 17WME7886

TEN THOUSAND METRE
UNIVERSAL TRANSVERSE MERCATOR GRID
ZONE 17

TOPOGRAPHICAL SURVEY DIRECTORATE
SERVICE TOPOGRAPHIQUE

DATE 1-05-84
C.C. APPROVES RELEASE
C.O. APPROUVE



BARROW RIVER
46 O,P
EDITION 1 (1980)

REPRINT

46 O,P