

Ce document est le produit d'une numérisation par balayage de la publication originale.
This document was produced by scanning the original publication.

48 B

1:250,000

CANADA

EDITION 1 (1980)

48 B

Military users:
refer to this map as:
Référence de cette carte
pour usage militaire:
SÉRIE A-561
MAP 48 B
ÉDITION 1 MCE
ÉDITION 1 MCE



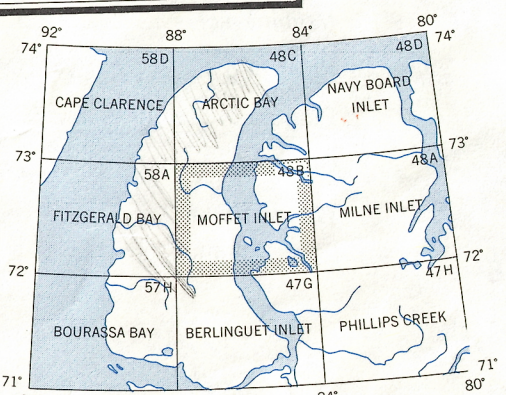
AMR 2098
(CFS. 1981)
7m
MIR
MIR

TOPOGRAPHICAL SURVEY DIRECTORATE
SERVICE TOPOGRAPHIQUE
DATE 26-04-84
Q.C. APPROVES RELEASE
C.Q. APPROUVE

GRID ZONE DESIGNATION		100,000 M. SQUARE IDENTIFICATION	
16 X	81	DS-ES	DR
	80	DR	ES
	5	ES	DR
	6	DR	ES

TO GIVE A REFERENCE TO NEAREST 1000 METRES
EXAMPLE: STREAM JUNCTION
SQUARE: Road letters of 100,000 m. square ER
EASTING: Road number on grid line immediately to left of point
ESTIMATE: tenths of a square from this line eastward to point.
NORTHING: Road number on grid line immediately below point
ESTIMATE: tenths of a square from this line northward to point.
MILITARY GRID REFERENCE (to nearest 1,000 metres)
ER1454
If reporting beyond 18° in any direction, prefix Grid Zone Designation as: 16XER1454

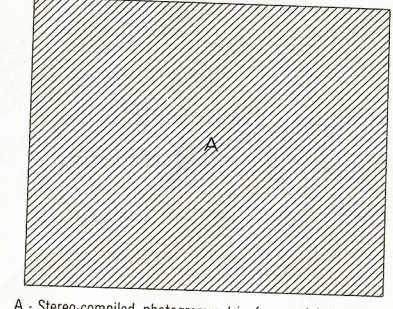
TEN THOUSAND METRE
UNIVERSAL TRANSVERSE MERCATOR GRID
ZONE 16



Index to adjoining sheets of National Topographic System
Tableau d'assemblage du Système National de Référence Cartographique

MOFFET INLET
48 B
EDITION 1 (1980)

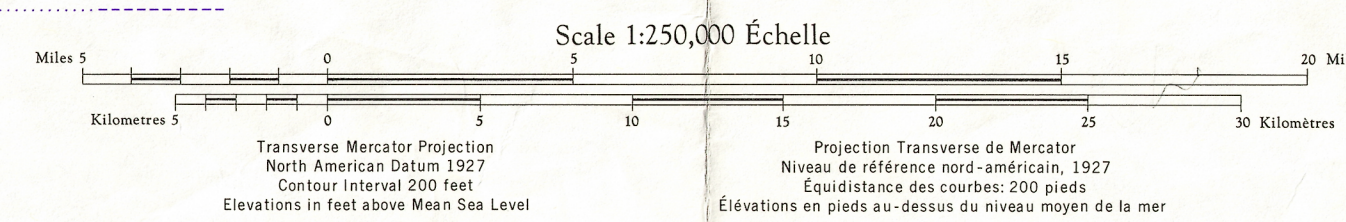
RELIABILITY DIAGRAM - CROQUIS D'EXACTITUDE



A - Stereo compiled, photogrammetric, from aerial photographs taken in 1958.
A - Rédigé par stéréosurveillance, photogrammétrie d'après des photographies aériennes prises en 1958.

Compiled, 1965, by the SURVEYS AND MAPPING BRANCH, DEPARTMENT OF MINES AND TECHNICAL SURVEYS. Field surveys 1961. Printed 1966.
The daily change of the North Magnetic Pole renders the magnetic compass unreliable in this area. Magnetic declination 1966 varies from 52°40' westerly at centre of west edge to 71°10' westerly at centre of east edge. Mean annual change 47.0 easterly.
Copies may be obtained from the Canada Map Office, Department of Energy, Mines and Resources, Ottawa, or your nearest map dealer.
© Canada Copyrights Reserved 1977
This map was checked in 1979 and found to be up-to-date in all major features.

ROADS-ROUTES:
hard surface - pavée
loose surface - de gravier
cart track - de terre
trail - sentier



MOFFET INLET
DISTRICT OF FRANKLIN
NORTHWEST TERRITORIES

Scale 1:250,000 Échelle

Transverse Mercator Projection
North American Datum 1927
Contour Interval 200 feet
Elevations in feet above Mean Sea Level
Projection Transverse de Mercator
Niveau de référence nord-américain, 1927
Équidistance des courbes: 200 pieds
Élevations en pieds au-dessus du niveau moyen de la mer

Rédigé en 1965, par la DIRECTION DES LEVÉS ET DE LA CARTOGRAPHIE, MINISTÈRE DES MINES ET DES RELEVÉS TECHNIQUES. Levés sur le terrain en 1961. Imprimé en 1966.
La variation diurne du pôle Nord magnétique rend le compas magnétique peu sûr dans cette région. La déclinaison magnétique pour 1966 varie de 52°40' Ouest au centre de la limite Ouest à 71°10' Ouest au centre de la limite Est. Variation moyenne annuelle 47.0 Est.
Ces cartes sont en vente au Bureau des Cartes du Canada, ministère de l'Énergie, des Mines et des Ressources, Ottawa, ou chez le vendeur le plus près.
© Canada 1977. tous droits réservés
On a vérifié cette carte en 1979; nous avons constaté que toutes ses caractéristiques principales étaient à jour.

Note
Rec. 8111 on News. Door.