

Ce document est le produit d'une
numérisation par balayage
de la publication originale.

48 D

1:250,000

CANADA

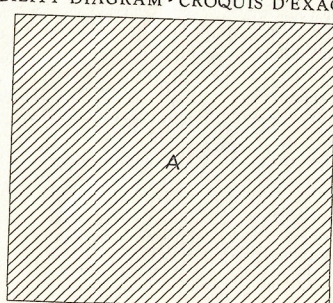
EDITION 1

48 D



Refer to
this map as:
48 D
EDITION 1 ASE
SERIES A 501

RELIABILITY DIAGRAM - CROQUIS D'EXACTITUDE



A-Stereo-compiled, photogrammetric, from aerial photographs taken
between 1958 and 1960.

A-Rédigée par stéréorestitution, photogrammétrie d'après des photographies
aériennes prises entre 1958 et 1960.

Compiled, 1964, by the SURVEYS AND MAPPING BRANCH,
DEPARTMENT OF MINES AND TECHNICAL SURVEYS,
Field surveys 1961. Printed 1965.
The daily change of the North Magnetic Pole renders the magnetic
compass unreliable in this area. Magnetic declination 1964 varies
from 75°12' westerly at centre of west edge to 73°08' westerly at
centre of east edge.

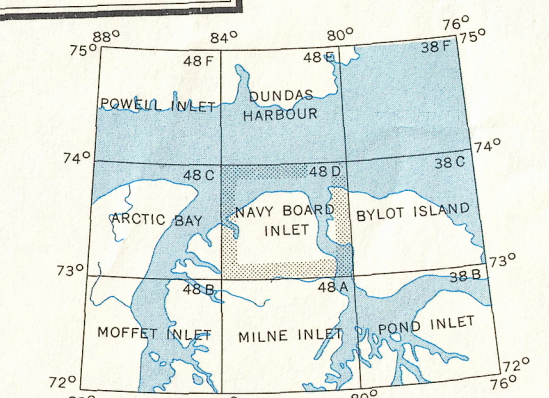
Road, dry weather.....Route, temps sec.....
Wagon or winter road. Chemin de terre ou d'hiver.....
Trail or portage.....Sentier ou portage.....

Scale 1:250,000 Échelle
Miles 5 0 5 10 15 20 25 30
Kilometres 5 0 5 10 15 20 25 30
Transverse Mercator Projection
North American Datum 1927
Contour interval 200 feet
Elevations in feet above Mean Sea Level
Projection Transverse de Mercator
Niveau de référence nord-américain, 1927
Écart-distance des courbes: 200 pieds
Élévations en pieds au-dessus du niveau moyen de la mer

Copies may be obtained from the Map Distribution Office,
Department of Mines and Technical Surveys, Ottawa.

Ces cartes sont en vente au Bureau de distribution des cartes,
ministère des Mines et des Relevés techniques, Ottawa.

Rédigée en 1964, par la DIRECTION DES LEVÉS ET DE LA
CARTOGRAPHIE, MINISTÈRE DES MINES ET DES RELEVÉS
TECHNIQUES. Levés sur le terrain en 1961. Imprimée en
1965.
La variation diurne du pôle Nord magnétique rend le compas peu
sûr dans cette région. La déclinaison magnétique pour 1964 varie
de 75°12' Ouest au centre de la limite Ouest à 73°08' Ouest au
centre de la limite Est.



TO GIVE A REFERENCE TO NEAREST 1000 METRES
EXAMPLE: STREAM JUNCTION
Square: Read letters of 100,000 m. square MM
Easting: Read number on grid line
immediately to left of point
Estimate tenths of a square from
this line westward to point.
Northing: Read number on grid line
immediately below point.
Estimate tenths of a square from
this line northward to point.
MILITARY GRID REFERENCE
(to square 1,000 metres) MM5447
If reporting beyond 18° in any direction,
prefix Grid Zone Designation as: 17XMM5447

TEN THOUSAND METRE
UNIVERSAL TRANSVERSE MERCATOR
ZONE 17

NAVY BOARD INLET
48 D
EDITION 1