

Military users, refer to this map as: Réference de cette carte pour usage militaire: SERIES A 501 SÉRIE MAP 52 A CARTE ÉDITION 3 MCE ÉDITION

METRIC/MÉTRIQUE

TEN THOUSAND METRE UNIVERSAL TRANSVERSE MERCATOR GRID ZONE 16 QUADRILLAGE UNIVERSEL TRANSVERSE DE MERCATOR DE DIX MILLE MÈTRES

GRID ZONE DESIGNATION: DÉSIGNATION DE LA ZONE DU QUADRILLAGE:	100 000 m SQUARE IDENTIFICATION IDENTIFICATION DU CARRÉ DE 100 000 m						
16 U	<table><tr><td>BV</td><td>CV</td><td>DV</td></tr><tr><td>BU</td><td>CU</td><td>DU</td></tr></table> <div>54</div> <div>34</div>	BV	CV	DV	BU	CU	DU
BV	CV	DV					
BU	CU	DU					

EXAMPLE OF METHOD USED TO GIVE A REFERENCE TO NEAREST 1000 METRES EXEMPLE DE LA MÉTHODE EMPLOYÉE POUR FIXER DES REPÈRES À 1000 MÈTRES PRÈS

REFERENCE POINT POINT DE REPÈRE CHURCH - ÉGLISE (as above) (ci-dessus)

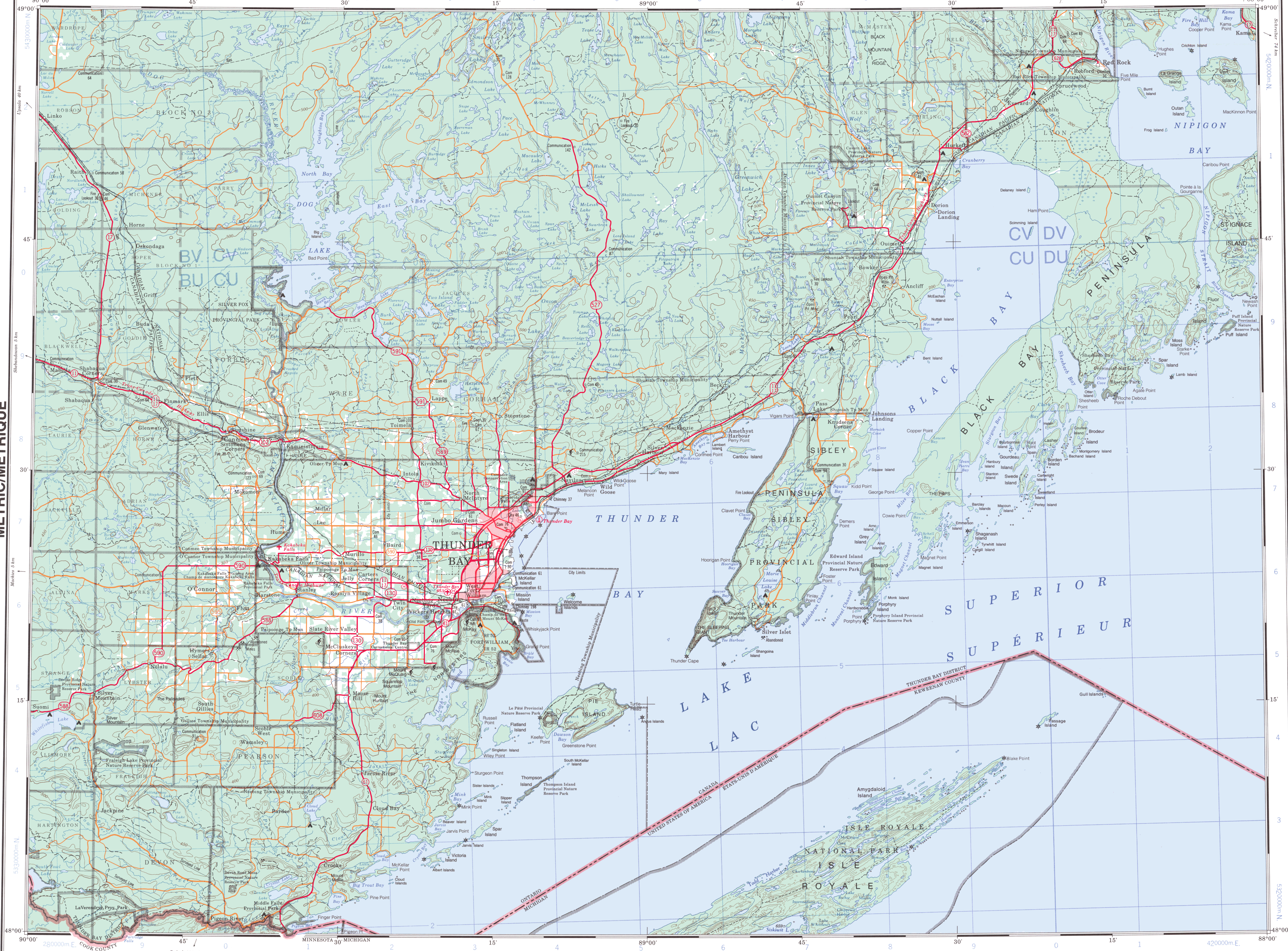
SQUARE: Read letters of 100 000m square CARRÉ: Lire les lettres du carré de 100 000m

EASTING: Read number on grid line immediately to left of point. ABSCISSE: Noter le chiffre de la ligne du quadrillage immédiatement à gauche du repère. Estimate tenths of a square from this line eastward to point. Estimer le nombre de dixièmes du carré entre cette ligne et le repère en direction est.

NORTHING: Read number on grid line immediately below point. ORDONNÉE: Noter le chiffre de la ligne du quadrillage immédiatement en dessous du repère. Estimate tenths of a square from this line northward to point. Estimer le nombre de dixièmes du carré entre cette ligne et le repère en direction nord.

GRID REFERENCE: REFERENCE AU QUADRILLAGE: NU4504

If reporting beyond 18° in any direction, prefix Grid Zone designation as: LV4VNU4504. Si vous faites connaître votre position à quelqu'un qui se trouve à plus de 18° peu importe la direction, indiquez également la zone du quadrillage tel que LV4VNU4504.



1973	1974
1977	1972
1978	1988

Updated for features visible on 1990 satellite imagery. Mise à jour pour illustrer les éléments cartographiques visibles sur les images satellite de 1990.

PRODUCED BY THE CANADA CENTRE FOR MAPPING, NATURAL RESOURCES CANADA, UPDATED FROM LARGE SCALE MAPS. INFORMATION CURRENT AS SHOWN IN DIAGRAM. USA PORTION COPIED IN PART FROM MAPS (1987) SUPPLIED BY THE UNITED STATES ARMY MAP SERVICE, CORPS OF ENGINEERS, PUBLISHED 1986. COPIES MAY BE OBTAINED FROM THE CANADA MAP OFFICE, OTTAWA, OR YOUR NEAREST MAP DEALER. © 1995. HER MAJESTY THE QUEEN IN RIGHT OF CANADA.

Information concerning bench marks and horizontal survey monuments can be obtained from Geodetic Survey, Canada Centre for Surveying, Ottawa.

For full renseignements concernant les repères de nivellement et les bornes géodésiques, prière de s'adresser à la Division des levés géodésiques, Centre canadien des levés, Ottawa.

ÉTABLI PAR LE CENTRE CANADIEN DE CARTOGRAPHIE, RESSOURCES NATURELLES CANADA, MISE À JOUR À L'AIDE DE CARTES À GRANDE ÉCHELLE. RENSEIGNEMENTS À JOUR TELS QU'INDIQUÉS DANS LE DIAGRAMME. PARTIE AMÉRICAINE REPRODUITE EN PARTIE DES CARTES (1987) FOURNIES PAR LE SERVICE CARTOGRAPHIQUE DE L'ARMÉE, CORPS DU GÉNIE DES ÉTATS-UNIS. PUBLIÉE EN 1986. CES CARTES SONT EN VENTE AU BUREAU DES CARTES DU CANADA, OTTAWA, OU CHEZ LE VENDEDREUR LE PLUS PRÈS. © 1995. SA MAJESTÉ LA REINE DU CHEF DU CANADA.

CONTOUR INTERVAL 50 METRES Elevations in Metres above Mean Sea Level CONTOUR INTERVAL 100 FEET IN U.S.A. North American Datum 1983 Transverse Mercator Projection

ÉCHELLE DE CONVERSION DES ALTITUDES Altitudes en mètres ÉQUIDISTANCE DES COURBES AU E-U D'A 100 PIEDS Système de référence géodésique nord-américain, 1983 Projection transverse de Mercator



Magnetic declination 1994 varies from 1°18' westerly at centre of west edge to 3°32' westerly at centre of east edge. Mean annual change increasing 6.1. En 1994, la déclinaison magnétique varie de 1°18' vers l'ouest au centre du bord ouest à 3°32' vers l'ouest au centre du bord est. La variation annuelle moyenne s'accroît de 6,1.

50°	52°	54°
52 G	52 H	42 E
52 B	52 A	42 D
USA E-G 4A	USA E-G 4A	USA E-G 4A

Index to adjoining Maps of the National Topographic System
Tableau d'assemblage du Système national de référence cartographique