

This document was produced
numération par balayage
de la publication originale.

52 G

1:250,000

CANADA

EDITION 6

52 G

Military users,
refer to this map as:
Référence de la carte
pour usage militaire:

SERIES A501 SÉRIE
MAP 52G CARTE
EDITION 6 MCE ÉDITION

CAUTION:
The overprinting to update this map has
been office compiled from best available
aerial photography. The information has
not been field checked and is therefore
subject to interpretation errors.

MISE EN GARDE:
Les détails surimprimés sur cette carte
pour la mettre à jour ont été compilés dans
nos bureaux à partir de photographies
aériennes. L'information n'a pas été
vérifiée sur le terrain et est donc
soumise à des erreurs d'interprétation.

ROADS-ROUTES:
hard surface - pavée
loose surface - de gravier
cart track - de terre
trail - sentier

Poor fit of
overprint.
Must have been
original to fit sheet
rather than reprint.

GRID ZONE IDENTIFICATION	
GRID ZONE DESIGNATION	15U
100,000 M. SQUARE IDENTIFICATION	WE XF YE 55 6 7
TO GIVE A REFERENCE TO NEAREST 1000 METRES	
EXAMPLE: RAILWAY STATION	
SQUARE: Read letters of 100,000 m. square XE	
EASTING: Read number on grid line immediately to left of point. Estimate tenths of a square from this line eastward to point.	4 7
NORTHING: Read number on grid line immediately below point. Estimate tenths of a square from this line northward to point.	9 4
MILITARY GRID REFERENCE (to nearest 1,000 metres)	XE4794
If reporting beyond 18° in any direction, prefix Grid Zone Designation as: 15UXE4794	

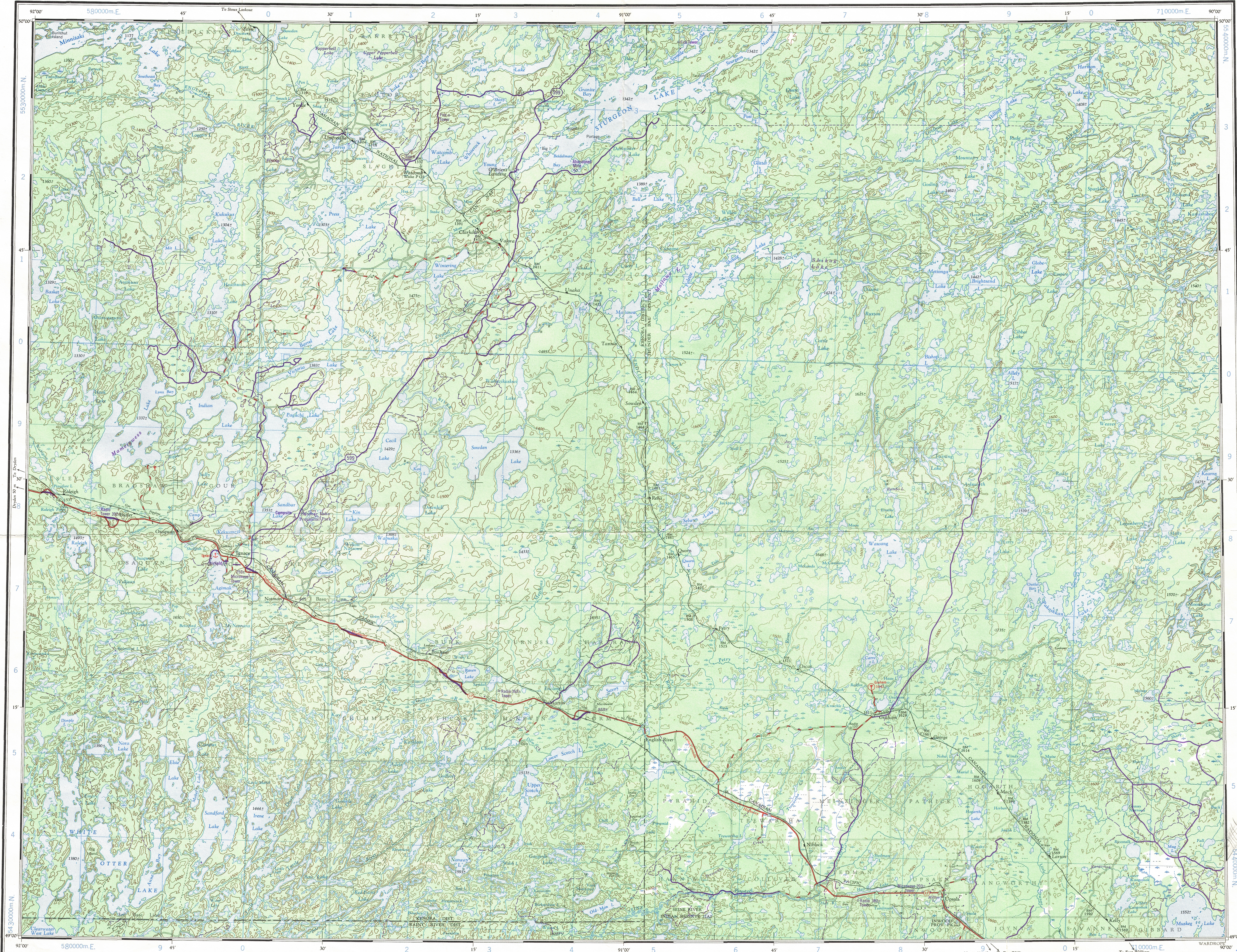
TEN THOUSAND METRE
UNIVERSAL TRANSVERSE MERCATOR GRID
ZONE 15

TOPOGRAPHICAL SURVEY DIRECTORAT
SERVICE TOPOGRAPHIQUE

DATE 16/8/99
O.C. APPROVED NAME
C.O. APPROVE

Reprint

52 G



Produced by the ARMY SURVEY ESTABLISHMENT, R.C.E.
Information depicted current as of 1962. Printed 1965.
Updated by the SURVEYS AND MAPPING BRANCH,
DEPARTMENT OF ENERGY, MINES AND RESOURCES.
Overprinted 1972.

Magnetic declination 1972 varies from 3°37' easterly at
centre of west edge to 1°21' easterly at centre of east
edge. Mean annual change 0.5 easterly.

Copies may be obtained from the Canada Map Office,
Department of Energy, Mines and Resources, Ottawa.
© Canada Copyrights Reserved 1972

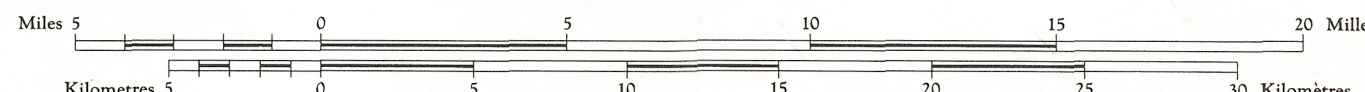
Ces cartes sont en vente au Bureau des Cartes du Canada,
ministère de l'Énergie, des Mines et des Ressources, Ottawa.
© Canada 1972, tous droits réservés

Publiée par le SERVICE TOPOGRAPHIQUE DE L'ARMÉE,
(G.R.C.). Renseignements à jour en 1967. Imprimée en 1965.
Mise à jour par la DIRECTION DES LÈVES ET DE LA CARTOGRAPHIE,
MINISTÈRE DE L'ÉNERGIE, DES MINES ET DES RESSOURCES.
Surimprimée en 1972.

La déclinaison magnétique pour 1972 varie de 3°37' Est
au centre de la limite Ouest à 1°21' Est au centre de la
limite Est. Variation moyenne annuelle 0.5 Est.

IGNACE
ONTARIO

Scale 1:250,000 Échelle

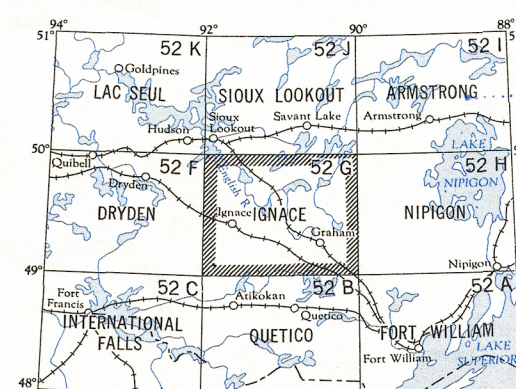


Roads:
hard surface, all weather pavée, toute saison
loose surface, all weather de gravier, toute saison
cart track chemin de terre
Railway, normal gauge Chemin de fer, écartement normal
Township or Parish Canton ou Paroisse
Depression contours Courbes de cote
Spot elevation; precise, approximate Point coté; précis, approximatif
Power transmission line Ligne de transport d'énergie

Transverse Mercator Projection
North American Datum 1927
Contours interval 100 feet
Elevations in feet above Mean Sea Level

Projection transverse de Mercator
Réseau géodésique nord-américain unifié 1927
Équidistance des courbes 100 pieds
Élévations en pieds au-dessus du niveau moyen de la mer

Town Ville
Village or Settlement Village ou hameau
Post Office Bureau de poste
Church Église
School École
Boundary monument borne-frontière
Airport Aéroport
Seaplane base Base d'hydravion
Stream Cours d'eau
Intermittent or dry intermittent ou à sec
Rapid, falls Rapides, chute
Marsh or Swamp Marais ou marécage
Lighthouse Phare
Horizontal control point Point géodésique
Landing ground Piste d'atterrissage
Seaplane anchorage Amarrage d'hydravions



IGNACE
52 G
EDITION 6