

This document was produced  
by scanning the original publication.  
Ce document est le produit d'une  
numérisation par balayage  
de la publication originale.

52 M

1:250,000

CANADA

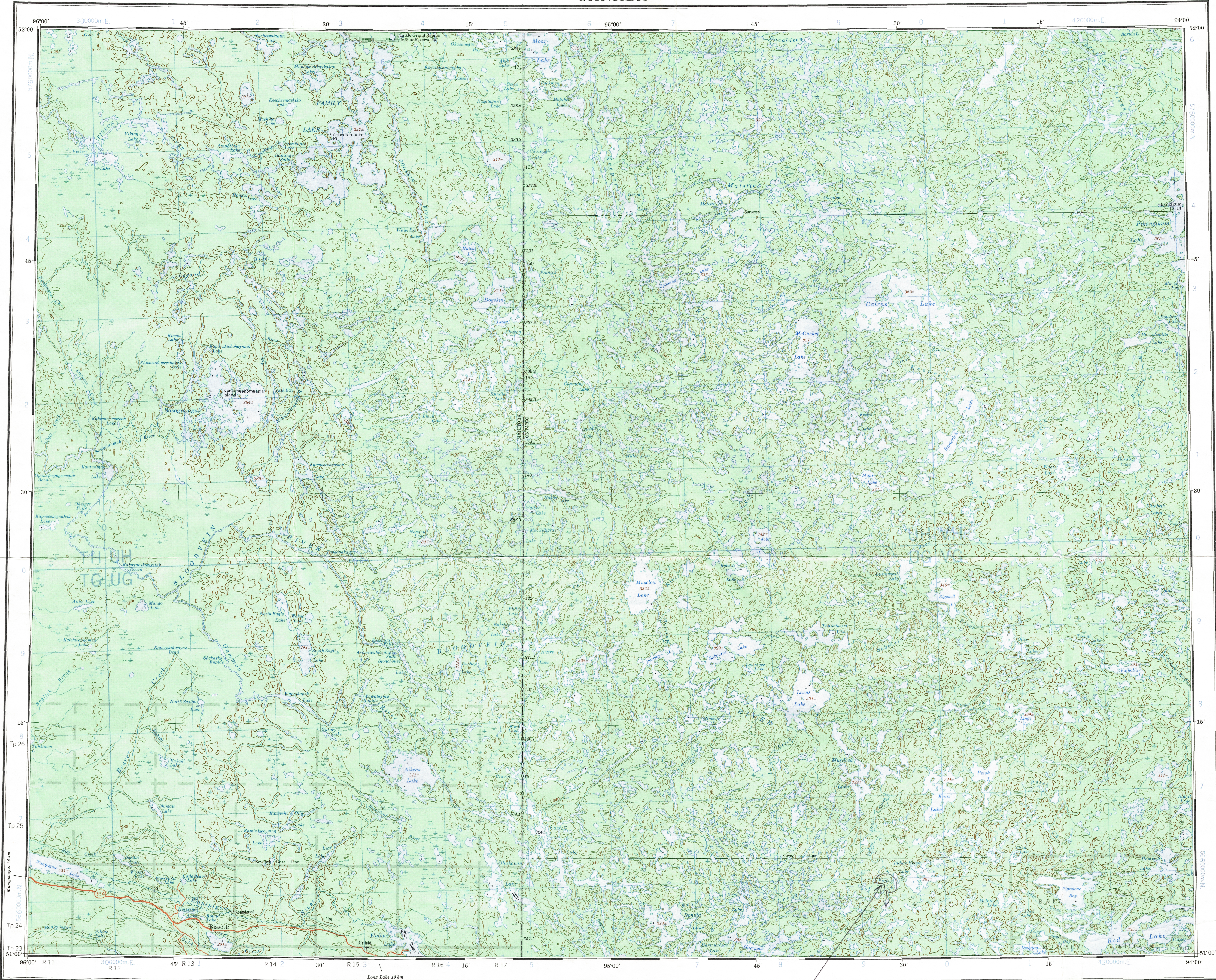
EDITION 5

52 M

Military users,  
refer to this map as:  
Référence de cette carte  
pour usage militaire:

SERIES A 501  
MAP 52 M  
EDITION 5 MCE

SÉRIE  
CARTE  
ÉDITION



#### GLOSSARY GLOSSAIRE

Abandoned ..... Abandonné, ée  
Cabin ..... Cabine  
Campsite ..... Terrain de camping  
Ditch ..... Fossé  
Ferry ..... Traversier  
Fire ..... Feu  
Oil Pipeline ..... Oléoduc  
Park ..... Parc  
Position Approximate ..... Position approximative  
Private Road ..... Chemin privé  
String Bag ..... Fendrière à filaments  
Surveyed Line ..... Ligne arpentée  
Under Construction ..... En construction  
Underground ..... Souterrain  
Well ..... Puits  
Winter Road ..... Chemin d'hiver

For a complete glossary see reverse side  
Pour un glossaire complet, voir au verso

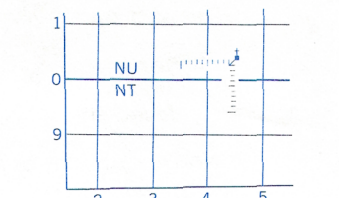
#### ABBREVIATIONS ABREVIATIONS

Aband ..... Abandoned ..... Abandonné, ée  
CD ..... County ..... Comté  
FR ..... Indian Reserve ..... Réserve indienne  
Micro ..... Microwave ..... Micro-ondes  
RCMP ..... Royal Canadian Mounted Police  
Gendarmérie Royale Canadienne

#### TEN THOUSAND METRE UNIVERSAL TRANSVERSE MERCATOR GRID ZONE 15 QUADRILLAGE DE DIX MILLE MÈTRES TRANSVERSE UNIVERSEL DE MERCATOR

GRID ZONE DESIGNATION: DÉSIGNATION DE LA ZONE DU QUADRILLAGE:	100,000 m SQUARE IDENTIFICATION IDENTIFICATION DU CARRÉ de 100,000 m									
15 U	<table><tr><td>TH</td><td>UH</td><td>VH</td></tr><tr><td>TG</td><td>UG</td><td>VG</td></tr><tr><td>3</td><td>4</td><td>57</td></tr></table>	TH	UH	VH	TG	UG	VG	3	4	57
TH	UH	VH								
TG	UG	VG								
3	4	57								

#### EXAMPLE OF METHOD USED TO GIVE A REFERENCE TO NEAREST 1000 METERS EXEMPLE DE LA MÉTHODE EMPLOYÉE POUR FIXER DES REPÈRES À 1000 MÈTRES PRES



REFERENCE POINT  
POINT DE REPÈRE

SQUARE: Read letters of 100,000m square  
CARRÉ: Lire les lettres du carré de 100,000m

EASTING: Read number on grid line  
immediately to left of point.

LONGITUDE EST: Note le chiffre de la ligne  
du quadrillage immédiatement à gauche  
du repère.

Estimate tenths of a square from this  
line eastward to point.

Estimer le nombre de dixièmes du carré  
entre cette ligne et le repère en direction est.

NORTHING: Read number on grid line  
immediately below point.

LATITUDE NORD: Note le chiffre de la ligne  
du quadrillage immédiatement en dessous  
du repère.

Estimate tenths of a square from  
this line northward to point.

Estimer le nombre de dixièmes du carré  
entre cette ligne et le repère en direction nord.

GRID REFERENCE: NU4504

REFERENCE AU QUADRILLAGE: NU4504

If reporting beyond 18° in any direction, prefix Grid Zone  
designation as: 14VNU4504.

Si vous faites connaître votre position à quelque un qui se  
trouve à plus de 18° par rapport à la direction, indiquez  
également la zone du quadrillage tel que: 14VNU4504.

#### TOPOGRAPHICAL SURVEY DIRECTORATE SERVICE TOPOGRAPHIQUE

DATE 27.12.88  
R.C. APPROVES RELEASE  
C.Q. APPROUVE

CARROLL LAKE

52 M

EDITION 5

REPRINT