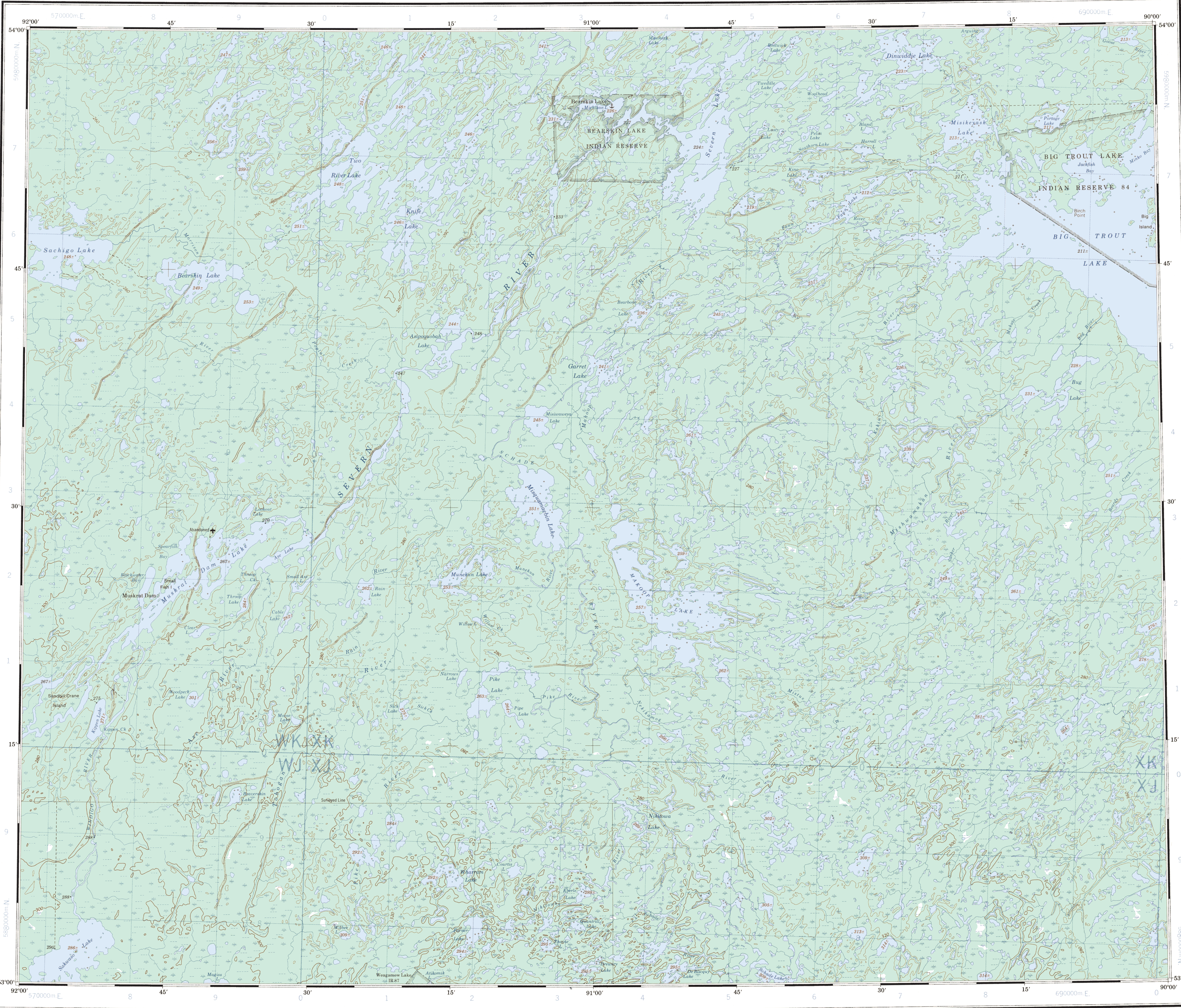


Military users, refer to this map as: Référence de cette carte pour usage militaire:	SERIES MAP EDITION	A 501 53 G 2 MCE	SÉRIE CARTE EDITION
---	--------------------------	------------------------	---------------------------



GLOSSARY GLOSSAIRE

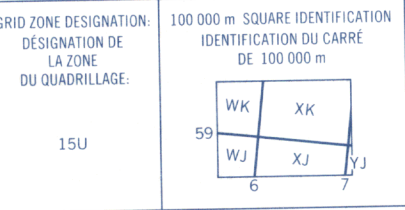
Abandoned .....	Abandonné, ée
Cabin .....	Cabine
Campsite .....	Terrain de camping
Ditch .....	Fossé
Ferry .....	Traversier
Fire .....	Feu
Oil Pipeline .....	Oleoduc
Park .....	Parc
Position Approximate .....	Position approximative
Private Road .....	Chemin privé
String Bog .....	Fondrière à filaments
Surveyed Line .....	Ligne arpentée
Under Construction .....	En construction
Underground .....	Souterrain
Well .....	Puits
Winter Road .....	Chemin d'hiver

For a complete glossary see reverse side  
Pour un glossaire complet, voir au verso

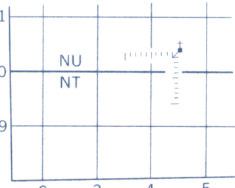
ABBREVIATIONS ABRÉVIATIONS

Aband .....	Abandoned .....	Abandonné, ée
CO .....	County .....	Comté
Fy .....	Ferry .....	Traversier
IR .....	Indian Reserve .....	Réserve indienne
Micro .....	Microwave .....	Micro-ondes
RCMP .....	Royal Canadian Mounted Police Gendarmerie Royale Canadienne	

TEN THOUSAND METRE  
UNIVERSAL TRANSVERSE MERCATOR GRID  
ZONE 15  
QUADRILLAGE DE DIX MILLE MÈTRES  
TRANSVERSE UNIVERSEL DE MERCATOR



EXAMPLE OF METHOD USED  
TO GIVE A REFERENCE TO NEAREST 1000 METRES  
EXEMPLE DE LA METHODE EMPLOYEE  
POUR FIXER DES REPÈRES À 1000 MÈTRES PRÈS



REFERENCE POINT CHURCH-ÉGLISE (as above) (ci-dessus)

POINT DE REPÈRE

SQUARE: Read letters of 100,000m square  
CARRÉ: Lire les lettres du carré de 100,000m

EASTING: Read number on grid line immediately to left of point.

ABSCISSE: Lire le chiffre de la ligne du quadrillage immédiatement à gauche du repère.

Estimate tenths of a square from this line eastward to point.

Estimer le nombre de dixièmes du carré entre cette ligne et le repère en direction est:

NORTHING: Read number on grid line immediately below point.

ORDONNÉE: Lire le chiffre de la ligne du quadrillage immédiatement en dessous du repère.

Estimate tenths of a square from this line northward to point.

Estimer le nombre de dixièmes du carré entre cette ligne et le repère en direction nord:

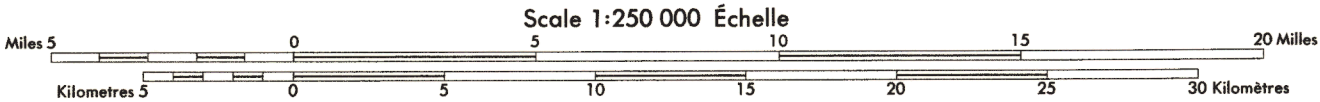
GRID REFERENCE: REFERENCE AU QUADRILLAGE: NU4504

If reporting beyond 18° in any direction, prefix Grid Zone designation as: 14VNU4504

Si vous faites connaître votre position à quelqu'un qui se trouve à plus de 18°: préz importez la direction, indiquez également la zone du quadrillage tel que: 14VNU4504

MAKOOP LAKE

KENORA DISTRICT  
ONTARIO



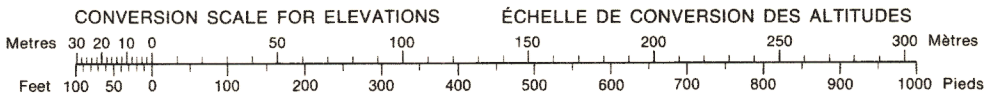
Magnetic declination 1979 varies from 2°15' easterly at centre of west edge to 0°24' westerly at centre of east edge. Annual change increasing at east edge 1.9' and decreasing at west edge 2.9'.

La déclinaison magnétique pour 1979 varie de 2°15' est au centre de la limite ouest à 0°24' ouest au centre de la limite est. Variation annuelle croissante à la limite est 1.9' et décroissante à la limite ouest 2.9'.

Établie par la DIRECTION DES LÈVES ET DE LA CARTOGRAPHIE  
MINISTÈRE DE L'ÉNERGIE, DES MINES ET DES RESSOURCES  
Travail de cartes au 1:50 000. Renseignements à jour tels qu'indiqués au croquis.

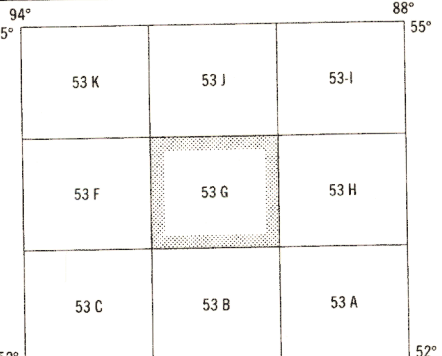
Ces cartes sont en vente au Bureau des Cartes du Canada, ministère de l'Énergie, des Mines et des Ressources, Ottawa, ou chez le vendeur le plus près.

© 1980, Sa Majesté La Reine du Chef du Canada  
Ministère de l'Énergie, des Mines et des Ressources.



Contour Interval 20 Metres  
Elevations in Metres above Mean Sea Level  
North American Datum 1927  
Transverse Mercator Projection

Échelle de conversion des altitudes  
Altitudes en mètres  
Système de référence géodésique nord-américain, 1927  
Projection transverse de Mercator



MAKOOP LAKE