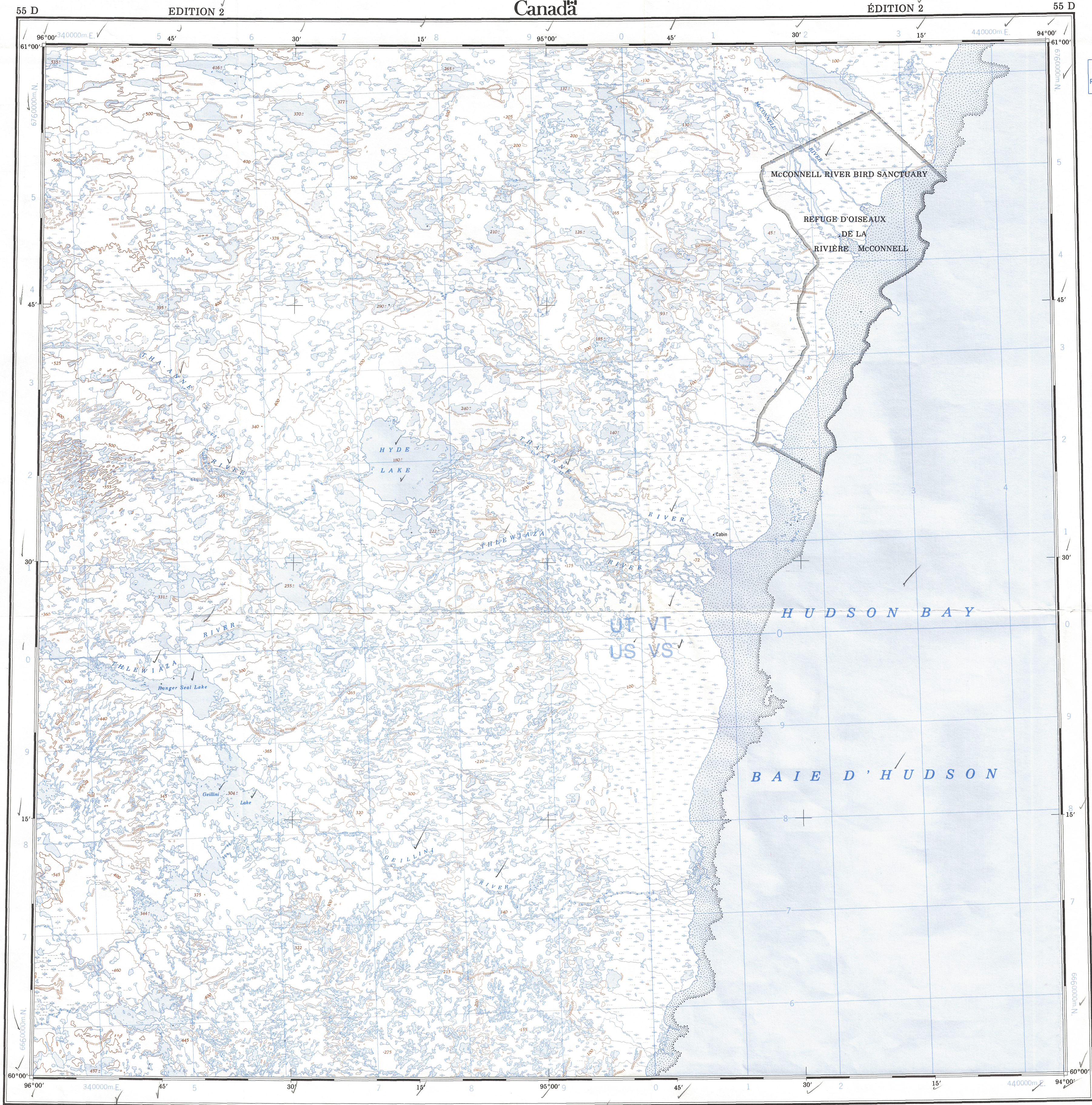


This document was produced by scanning the original publication.

1954 & 1960	1975
1960	
1955	1952 - 1960

This map was checked in 1982 and updated in all major features. Cette carte a été vérifiée en 1982 et tous les éléments importants ont été mis à jour.



PRODUCED BY THE SURVEYS AND MAPPING BRANCH, DEPARTMENT OF ENERGY, MINES AND RESOURCES, INFORMATION CURRENT AS SHOWN IN DIAGRAM, PUBLISHED IN 1987. COPIES MAY BE OBTAINED FROM THE CANADA MAP OFFICE, DEPARTMENT OF ENERGY, MINES AND RESOURCES, OTTAWA, OR YOUR NEAREST MAP DEALER. © 1987, HER MAJESTY THE QUEEN IN RIGHT OF CANADA, DEPARTMENT OF ENERGY, MINES AND RESOURCES.

Information concerning bench marks and horizontal survey monuments can be obtained from Geodetic Survey, Survey and Mapping Branch, Ottawa.

Pour tout renseignement concernant les repères et bornes géodésiques, s'adresser aux levés géodésiques, Direction des levés et de la cartographie, Ottawa.

ÉTABLI PAR LA DIRECTION DES LEVÉS ET DE LA CARTOGRAPHIE, MINISTÈRE DE L'ÉNERGIE, DES MINES ET DES RESSOURCES. RENSEIGNEMENTS À JOUR TELS QU'INDIQUÉS AU DIAGRAMME. PUBLIÉE EN 1987. CES CARTES SONT EN VENTE AU BUREAU DES CARTES DU CANADA, MINISTÈRE DE L'ÉNERGIE, DES MINES ET DES RESSOURCES, OTTAWA, OU CHEZ LE Vendeur LE PLUS PRÈS. © 1987, SA MAJESTÉ LA REINE DU CHEF DU CANADA, MINISTÈRE DE L'ÉNERGIE, DES MINES ET DES RESSOURCES.

Roads: Routes: cart track: de terre: trail, cut line or portage: sentier, percée ou portage. FOR COMPLETE REFERENCE SEE REVERSE SIDE POUR UNE LISTE COMPLETE DES SIGNES, VOIR AU VERSO

Scale 1:250 000 Échelle Miles 5 0 15 20 Kilomètres 5 0 10 15 20 25 30 Kilomètres

THE MAGNETIC COMPASS MAY BE ERRATIC IN THIS AREA.

Magnetic declination 1986 varies from 3°00' westerly at centre of west edge to 0°51' westerly at centre of east edge. Mean annual change decreasing 3.2' west edge, increasing 0.5' east edge.

LA BOUSSOLE SERA PEUT-ÊTRE INSTABLE DANS CETTE RÉGION.

En 1986, la déclinaison magnétique varie de 3°00' vers l'est, au centre du bord ouest, à 0°51' vers l'ouest, au centre du bord est. La variation annuelle moyenne diminue de 3,2' au bord ouest et s'accroît de 0,5' au bord est.

CONVERSION SCALE FOR ELEVATIONS ÉCHELLE DE CONVERSION DES ALTITUDES Metres 30 20 10 0 50 100 150 200 250 300 Mètres Feet 100 50 0 100 200 300 400 500 600 700 800 900 1000 Pieds

CONTOUR INTERVAL 100 FEET Elevations in Feet above Mean Sea Level North American Datum 1927 Transverse Mercator Projection

ÉQUIDISTANCE DES COURBES 100 PIEDS Altitudes en pieds Système de référence géodésique nord-américain, 1927 Projection transverse de Mercator

Military users, refer to this map as: SÉRIE A 501 SÉRIE MAP 55 D CARTE ÉDITION 2 MCE ÉDITION

Représentation de cette carte pour usage militaire: SÉRIE A 501 SÉRIE MAP 55 D CARTE ÉDITION 2 MCE ÉDITION

TEN THOUSAND METRE UNIVERSAL TRANSVERSE MERCATOR GRID ZONE 15 QUADRILLAGE UNIVERSEL TRANSVERSE DE MERCATOR DE DIX MILLE MÈTRES

GRID ZONE DESIGNATION: 15V IDENTIFICATION DE LA ZONE DU QUADRILLAGE: 15V 100 000 m SQUARE IDENTIFICATION DU CARRÉ DE 100 000 m: UT VT US VS

EXAMPLE OF METHOD USED TO GIVE A REFERENCE TO NEAREST 1000 METRES EXEMPLE DE LA MÉTHODE EMPLOYÉE POUR FIXER DES REPÈRES À 1000 MÈTRES PRÈS

REFERENCE POINT CHURCH - EGLISE (as above) POINT DE REPÈRE: CHURCH - EGLISE (ci-dessus) SQUARE: Read letters of 100 000m square CARRÉ: Lire les lettres du carré de 100 000m EASTING: Read number on grid line immediately to left of point. ABSCISSE: Noter le chiffre de la ligne du quadrillage immédiatement à gauche du repère. Estimate tenths of a square from this line eastward to point. Estimer le nombre de dixièmes du carré entre cette ligne et le repère en direction est: NORTHING: Read number on grid line immediately below point. ORDONNÉE: Noter le chiffre de la ligne du quadrillage immédiatement en dessous du repère. Estimate tenths of a square from this line northward to point. Estimer le nombre de dixièmes du carré entre cette ligne et le repère en direction nord: GRID REFERENCE: REFERENCE AU QUADRILLAGE: NU4504

TOPOGRAPHICAL SURVEY DIRECTORATE SERVICE TOPOGRAPHIQUE DATE 5-05-87 Q.C. APPROVES RELEASE C.Q. APPROUVE HYDE LAKE 55 D ÉDITION 2 ÉDITION

TOPOGRAPHICAL SURVEY DIRECTORATE SERVICE TOPOGRAPHIQUE DATE 5-05-87 Q.C. APPROVES RELEASE C.Q. APPROUVE HYDE LAKE 55 D ÉDITION 2 ÉDITION

Energy, Mines and Resources Canada Énergie, Mines et Ressources Canada