

This document was produced by scanning the original publication.

55 K

EDITION 2

Canada

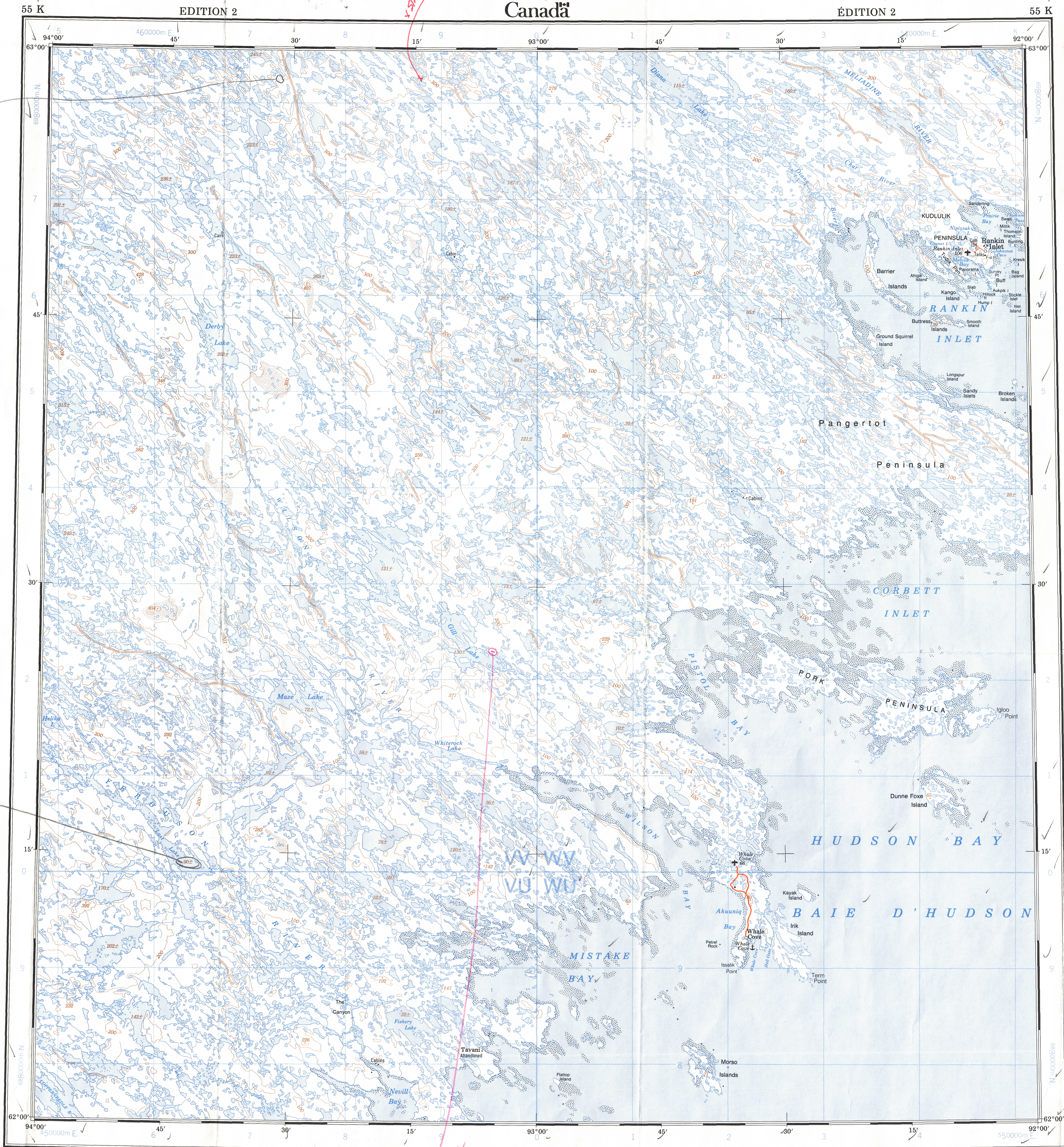
ÉDITION 2

55 K

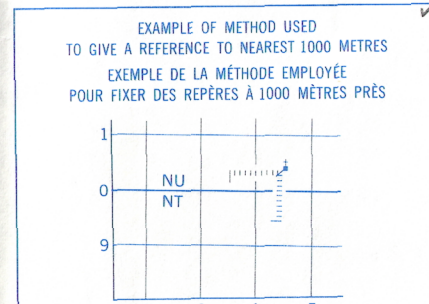
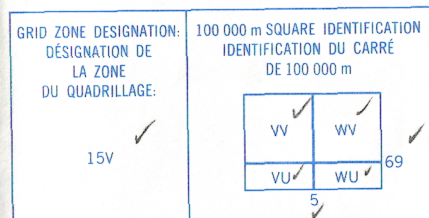
TAVANI
55 K
EDITION 2 ÉDITION

Military users, refer to this map as:
Référence de cette carte pour usage militaire:

SERIES	A 501	SÉRIE
MAP	55 K	CARTE
EDITION	2 MCE	ÉDITION



TEN THOUSAND METRE
UNIVERSAL TRANSVERSE MERCATOR GRID
ZONE 15
QUADRILLAGE UNIVERSEL TRANSVERSE DE MERCATOR
DE DIX MILLE MÈTRES



REFERENCE POINT CHURCH - ÉGLISE (as above) (ci-dessus)

SQUARE: Read letters of 100 000m square
CARRÉ: Lire les lettres du carré de 100 000m

EASTING: Read number on grid line immediately to left of point.
ABSCISSE: Lire le chiffre de la ligne du quadrillage immédiatement à gauche du repère.

Estimate tenths of a square from this line eastward to point.
Estimer le nombre de dixièmes du carré entre cette ligne et le repère en direction est:

NORTHING: Read number on grid line immediately below point.
ORDONNÉE: Lire le chiffre de la ligne du quadrillage immédiatement en dessous du repère.

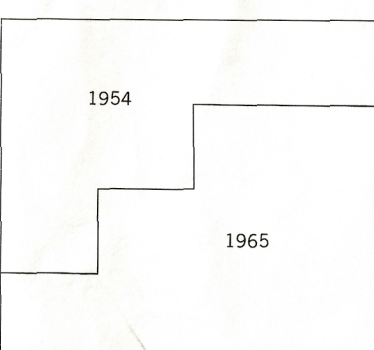
Estimate tenths of a square from this line northward to point.
Estimer le nombre de dixièmes du carré entre cette ligne et le repère en direction nord:

GRID REFERENCE: NU4504

TOPOGRAPHICAL SURVEY DIRECTORATE
SERVICE TOPOGRAPHIQUE

DATE 31-08-87

O.C. APPROVES RELEASE
C.Q. APPROUVE



This map was checked in 1982 and updated in all major features.
Cette carte a été vérifiée en 1982 et tous les éléments importants ont été mis à jour.

PRODUCED BY THE SURVEY AND MAPPING BRANCH,
DEPARTMENT OF ENERGY, MINES AND RESOURCES, OTTAWA.
COPIES MAY BE OBTAINED FROM THE CANADA MAP OFFICE,
DEPARTMENT OF ENERGY, MINES AND RESOURCES, OTTAWA,
OR YOUR NEAREST MAP DEALER.

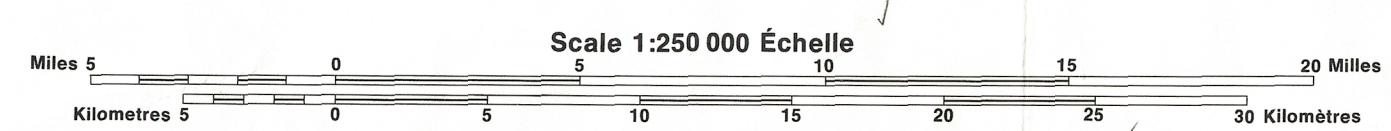
© 1987, HER MAJESTY THE QUEEN IN RIGHT OF CANADA,
DEPARTMENT OF ENERGY, MINES AND RESOURCES.

Information concerning bench marks and horizontal survey
movements can be obtained from Geodetic Survey, Survey
and Mapping Branch, Ottawa.

Routes:
loose or stabilized surface, all weather 2 lanes or more
loose surface, dry weather de gravier, temps sec 2 voies ou plus
cart track de terre moins de 2 voies
trail, cut line or portage sentier, percée ou portage

FOR COMPLETE REFERENCE SEE REVERSE SIDE
POUR UNE LISTE COMPLÈTE DES SIGNES, VOIR AU VERSO

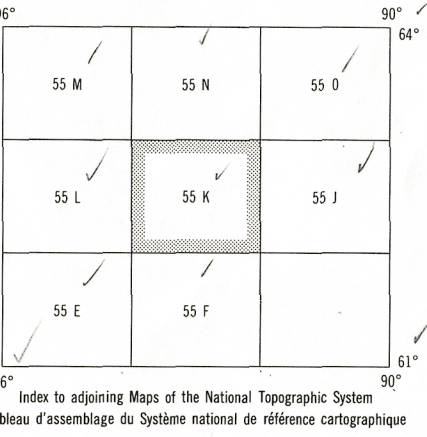
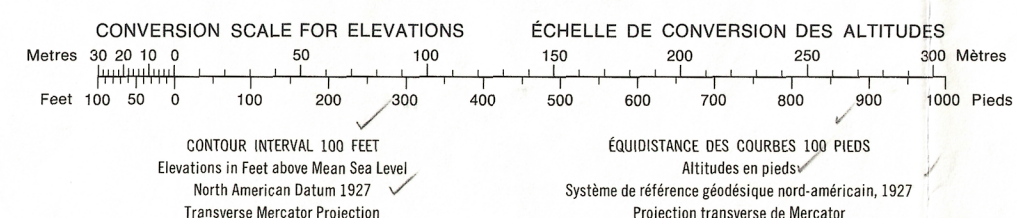
TAVANI
DISTRICT OF KEEWATIN DISTRICT DE KEEWATIN
NORTHWEST TERRITORIES TERRITOIRES DU NORD-OUEST



THE MAGNETIC COMPASS MAY BE ERRATIC IN THIS AREA.
LA BOUSSOLE SERA PEUT-ÊTRE INSTABLE DANS CETTE RÉGION.

Magnetic declination 1987 varies from 3°14' westerly at centre of
West edge to 7°47' westerly at centre of east edge. Mean annual
change averaging 34.2'.

En 1987, la déclinaison magnétique varie de 3°14' vers l'ouest au
centre du bord ouest à 7°47' vers l'est au centre du bord
est. La variation annuelle moyenne s'élève de 34,2'.



Energy, Mines and Resources Canada
Énergie, Mines et Ressources Canada