

Ce document est le produit d'une
numérisation par balayage
de la publication originale.

This document was produced
by scanning the original publication.

56 A

1:250,000

CANADA

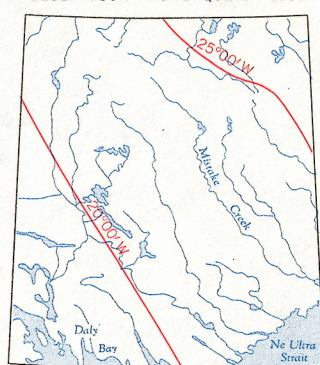
EDITION 1 (1980)

56 A

Refer to
this map as:
56A
EDITION 1 ASE
SERIES A 501



THE DECLINATION OF THE COMPASS NEEDLE 1961
DÉCLINAISON MAGNÉTIQUE EN 1961



The declination of the compass needle is decreasing
10 minutes annually
La déclinaison magnétique décroît de 10 minutes annuellement

Produced by the ARMY SURVEY ESTABLISHMENT
R.C.E. 1959-1961. Aerial photography 1956.

This map was checked in 1979 and found
to be up-to-date in all major features.

Copies may be obtained from the Canada Map Office,
Department of Energy, Mines and Resources, Ottawa,
or your nearest map dealer.

© 1980 Her Majesty the Queen in Right of Canada.
Department of Energy, Mines and Resources.

On a vérifié cette carte en 1979, nous avons
constaté que toutes ses caractéristiques
principales étaient à jour.

Ces cartes sont en vente au Bureau des Cartes du Canada,
ministère de l'Énergie, des Mines et des Ressources, Ottawa,
ou chez le vendeur le plus près.

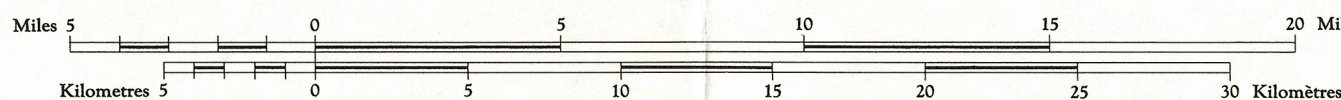
© 1980 Sa Majesté La Reine du Chef du Canada.
Ministère de l'Énergie, des Mines et des Ressources.

DALY BAY

DISTRICT OF KEEWATIN

NORTHWEST TERRITORIES

Scale 1:250,000 Échelle



Interim corrections 1980
Transverse Mercator Projection
North American Datum 1927
Contour Interval 100 feet
Elevations in feet above Mean Sea Level

Corrections provisoires 1980
Projection transverse de Mercator
Réseau géodésique nord-américain unifié 1927
Équidistance des courbes 100 pieds
Élévations en pieds au-dessus du niveau moyen de la mer

Préparée par le SERVICE TOPOGRAPHIQUE DE L'ARMÉE,
(G.R.C.) 1959-1961. Photographie aérienne 1956.

Building..... Bâtiment.....
Post office..... Bureau de poste.....
Church..... Église.....
School..... École.....
Astronomical monument..... Repère astronomique.....
R.C.M.P. Detachment..... Poste de la G.R.C.....
Horizontal control point..... Point géodésique.....
Landing ground..... Piste d'atterrissage.....
Intermittent stream..... Cours d'eau intermittent.....
Intermittent lake..... Lac intermittent.....
Rapids; falls..... Rapides; chute.....
Marsh or swamp..... Marais ou marécage.....
String bog..... Marais en chapiteau.....
Icefield or Glacier, Champ de glace ou glacier.....
Tundra Polygon..... Sols polygonaux.....
Tundra Ponds..... Étangs de toundra.....

GRID ZONE DESIGNATION	100,000 M. SQUARE IDENTIFICATION
16 W	CHDH CGDG CFDF

TO GIVE A REFERENCE TO NEAREST 1000 METRES

EXAMPLE: RAPIDS

SQUARE: Read letters of 100,000 m. square DG

EASTING: Read number on grid line immediately to left of point. Estimate tenths of a square from this line eastward to point.

NORTHING: Read number on grid line immediately below point. Estimate tenths of a square from this line northward to point.

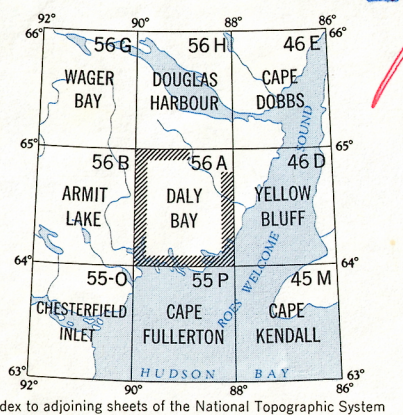
MILITARY GRID REFERENCE (to nearest 1,000 metres) DG1227

If reporting beyond 18° in any direction, prefix Grid Zone Designation as: 16WDG1227

TEN THOUSAND METRE
UNIVERSAL TRANSVERSE MERCATOR GRID
ZONE 16

TOPOGRAPHICAL SURVEY DIRECTORATE
SERVICE TOPOGRAPHIQUE

DATE 15-09-83
Q.C. APPROVES RELEASE
C.Q. APPROUVE



DALY BAY
56 A
EDITION 1 (1980)

REPRINT

56-A