

Ce document est le produit d'une
numérisation par balayage
de la publication originale.

56 B

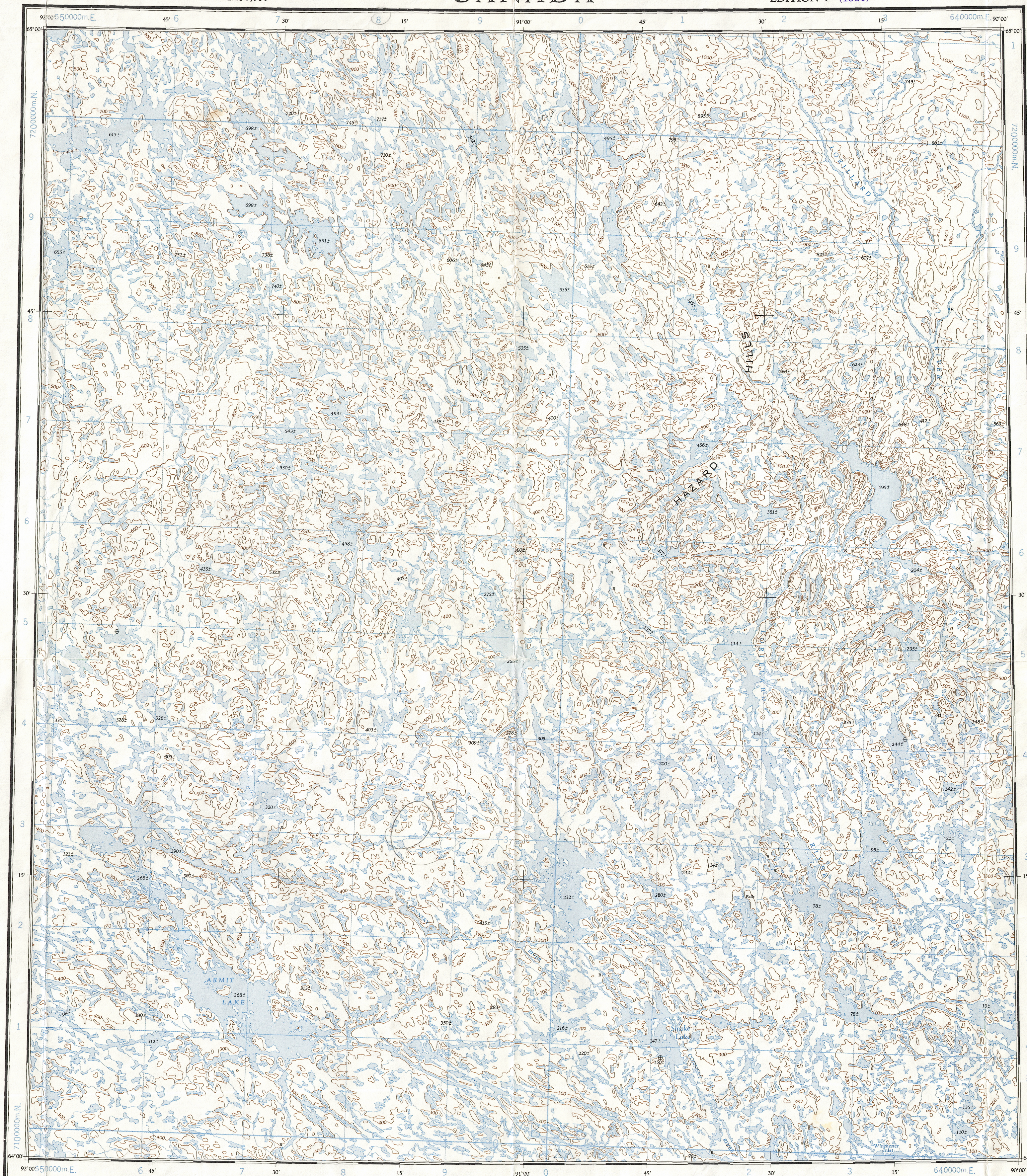
1:250,000

CANADA

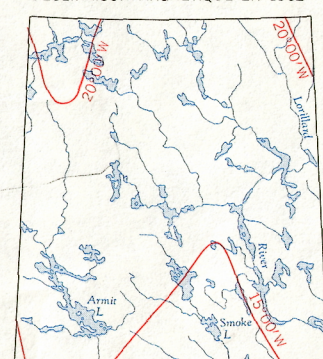
EDITION 1 (1980)

56 B

Refer to
this map as:
56 B
EDITION 1 ASE
SERIES A 501



THE DECLINATION OF THE COMPASS NEEDLE 1962
DÉCLINAISON MAGNÉTIQUE EN 1962



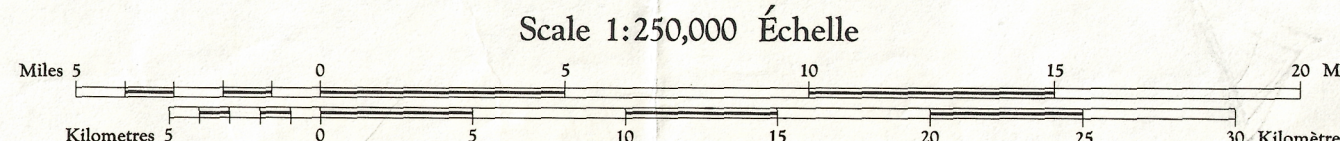
The declination of the compass needle is decreasing
8.8 minutes annually.
La déclinaison magnétique décroît de 8.8 minutes annuellement.

This map was checked in 1979 and found
to be up-to-date in all major features.

Produced by the ARMY SURVEY ESTABLISHMENT, R.C.E.
Information depicted current as of 1956

Copies may be obtained from the Canada Map Office,
Department of Energy, Mines and Resources, Ottawa,
or your nearest map dealer.
© 1980, Her Majesty the Queen in Right of Canada,
Department of Energy, Mines and Resources.

Roads: loose surface, all weather... de gravier, toute saison...
cart track, trail... de terre, sentier...
Spot elevation, precise, approximate... Point coté, précis, approximatif...
Boundary monument... borne frontière...
Pingo... buttes de terre...
Depression contours... courbes de cuvette...
Cliff or low relief... falaise ou relief peu accentué...
Esker... esker...



Transverse Mercator Projection
North American Datum 1927
Contour Interval 100 feet
Elevations in feet above Mean Sea Level

1956

Projection transverse de Mercator
Réseau géodésique nord-américain unifié 1927
Équidistance des courbes: 100 pieds
Élévations en pieds au-dessus du niveau moyen de la mer

Publié par le SERVICE TOPOGRAPHIQUE DE L'ARMÉE,
(G.R.C.) Renseignements à jour en 1956

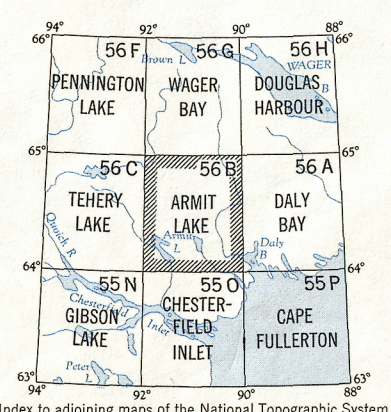
Ces cartes sont en vente au Bureau des Cartes du Canada,
ministère de l'Énergie, des Mines et des Ressources, Ottawa,
ou chez le vendeur le plus près.
© 1980, Sa Majesté La Reine du Chef du Canada,
Ministère de l'Énergie, des Mines et des Ressources.

Building... Bâtiment...
Post office... Bureau de poste...
Church... Église...
School... École...
Astronomical monument... Repère astronomique...
R.C.M.P. Detachment... Poste de la G.R.C...
Horizontal control point... Pointe géodésique...
Landing ground... Piste d'atterrissage...
Intermittent stream... Cours d'eau intermittent...
Intermittent Lake... Lac intermittent...
Rapids, falls... Rapides, chute...
Marsh or Swamp... Marais ou marécage...
String bog... Marais en chapelet...
Icefield or Glacier... Champ de glace ou glacier...
Tundra polygons... Sols polygonaux...
Tundra ponds... Étangs de toundra...

On a vérifié cette carte en 1979, nous avons
constaté que toutes ses caractéristiques
principales étaient à jour.

100,000 M. SQUARE IDENTIFICATION
GRID ZONE DESIGNATION
15W
EXAMPLE:
SQUARE: Read letters of 100,000 m. square X B
EASTING: Read number on grid line immediately to left of point
ESTIMATE: Estimate tenths of a square from this line eastward to point.
NORTHING: Read number on grid line immediately below point
ESTIMATE: Estimate tenths of a square from this line southward to point.
MILITARY GRID REFERENCE (to nearest 1,000 metres)
XB0359
If reporting beyond 18° in any direction
prefix Grid Zone Designation as: 15WXB0359

TEN THOUSAND METRE
UNIVERSAL TRANSVERSE MERCATOR GRID
ZONE 15



ARMIT LAKE
56 B
EDITION 1 (1980)

TOPOGRAPHICAL SURVEY DIRECTORATE
SERVICE TOPOGRAPHIQUE
DATE: 9.12.82
C.Q. APPROVES RELEASE
C.Q. APPROUVE
REPRINT

56-B