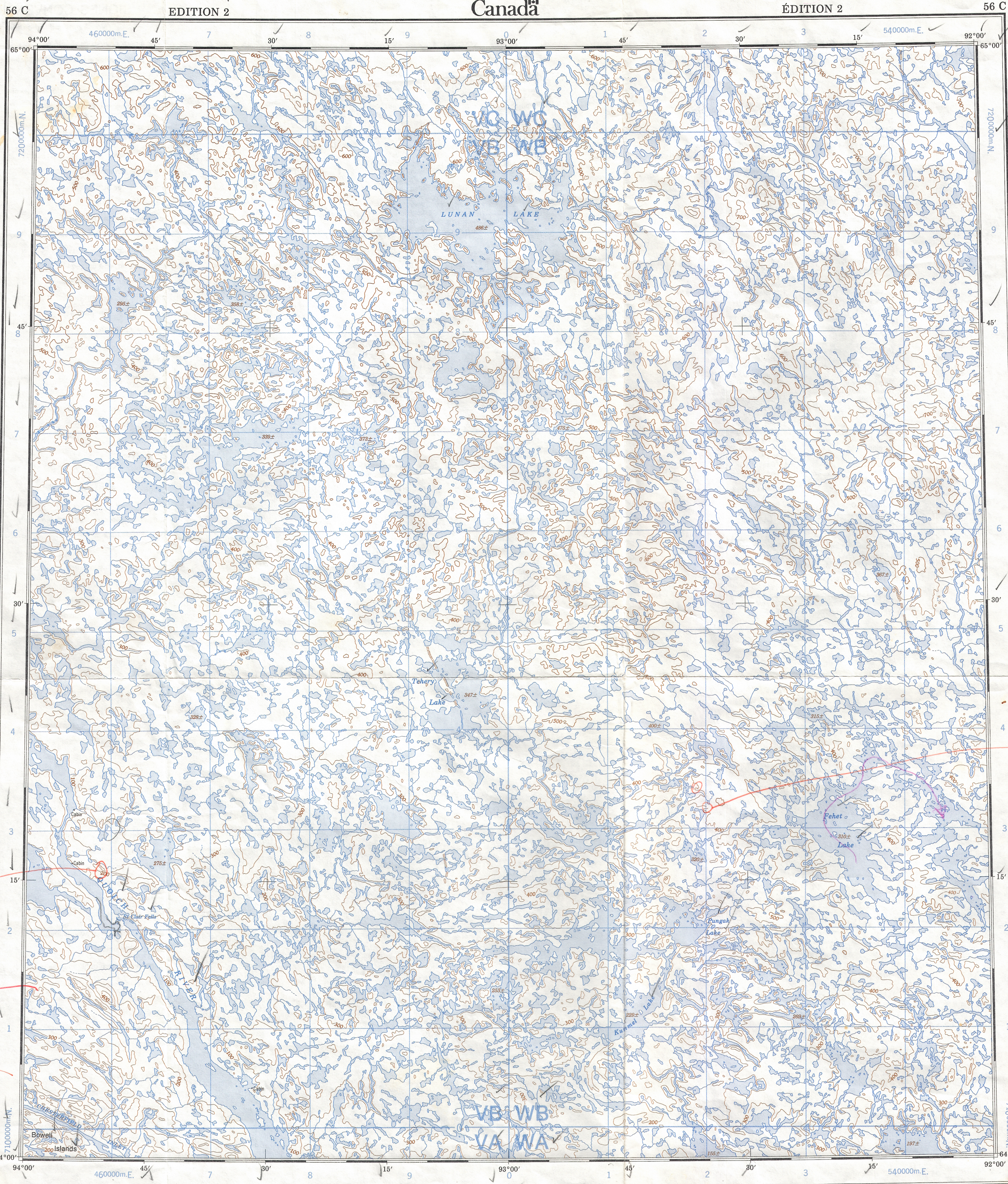


This document was produced
by scanning the original publication.
Ce document est le produit d'une
numérisation par balayage
de la publication originale.



Military users,
refer to this map as:
Référence de cette carte
pour usage militaire:

SERIES A 501
MAP 56 C
EDITION 2 MCE
SÉRIE
CARTE
ÉDITION

TEN THOUSAND METRE
UNIVERSAL TRANSVERSE MERCATOR GRID
ZONE 15
QUADRILLAGE UNIVERSEL TRANSVERSE DE MERCATOR
DE DIX MILLE MÈTRES

GRID ZONE DESIGNATION DESIGNATION DE LA ZONE DU QUADRILLAGE	100 000 m SQUARE IDENTIFICATION IDENTIFICATION DU CARRÉ DE 100 000 m
VC	WB
VB	WB
VA	WB
VC	WB
VB	WB
VA	WB

EXAMPLE OF METHOD USED
TO CIVE A REFERENCE TO NEAREST 1000 METRES
EXEMPLE DE LA METHODE EMPLOYEE
POUR FIXER DES REPÈRES A 1000 MÈTRES PRES

REFERENCE POINT
POINT DE REPÈRE

SQUARE: Read letters of 100 000m square
CARRÉ: Lire les lettres du carré de 100 000m

EASTING: Read number on grid line
immediately to left of point.
ABSCISSE: Lire le chiffre de la ligne
du quadrillage immédiatement à gauche
du repère.

Estimate tenths of a square from
this line eastward to point.
Estimer le nombre de dixièmes du carré
entre cette ligne et le repère en direction est.

NORTHING: Read number on grid line
immediately below point.
ORDONNÉE: Lire le chiffre de la ligne
du quadrillage immédiatement en dessous
du repère.

Estimate tenths of a square from
this line northward to point.
Estimer le nombre de dixièmes du carré
entre cette ligne et le repère en direction nord.

GRID REFERENCE
RÉFÉRENCE AU QUADRILLAGE

NU4504

If reporting beyond 18° in any direction, prefix Grid Zone
designation as: 14VNU4504
Si vous faites connaître votre position à quelque chose
trouve à plus de 18° sans importance la direction, indiquez
également la zone du quadrillage tel que: 14VNU4504

TOPOGRAPHICAL SURVEY DIRECTORATE
SERVICE TOPOGRAPHIQUE
DATE 23-10-82
Q.C. APPROVES RELEASE
C.Q. APPROUVE

PRODUCED BY THE SURVEYS AND MAPPING BRANCH,
DEPARTMENT OF ENERGY, MINES AND RESOURCES,
INFORMATION CURRENT AS SHOWN IN DIAGRAM, PUBLISHED IN
1988.

COPIES MAY BE OBTAINED FROM THE CANADA MAP OFFICE,
DEPARTMENT OF ENERGY, MINES AND RESOURCES, OTTAWA,
OR YOUR NEAREST MAP DEALER.

© 1988 HER MAJESTY THE QUEEN IN RIGHT OF CANADA,
DEPARTMENT OF ENERGY, MINES AND RESOURCES.

Information concerning bench marks and horizontal survey
monuments can be obtained from Geodetic Survey, Surveys
and Mapping Branch, Ottawa.

TEHERY LAKE
DISTRICT OF KEEWATIN / DISTRICT DE KEEWATIN
NORTHWEST TERRITORIES / TERRITOIRES DU NORD-OUEST

Scale 1:250 000 Échelle

Miles 5 0 10 15 20 Miles
Kilometres 5 0 10 15 20 25 30 Kilometres

THE MAGNETIC COMPASS MAY BE ERRATIC IN THIS AREA.
Magnetic declination 1988 varies from 5°22' westerly at centre
of west edge to 10°48' westerly at centre of east edge. Mean
annual change increasing 36.1'.

LA BOUSSOLE SERA PEU-ÊTRE INSTABLE DANS CETTE RÉGION.
En 1988, la déclinaison magnétique varie de 5°22' vers l'ouest au
centre du bord ouest à 10°48' vers l'ouest au centre du bord est.
La variation annuelle moyenne s'accroît de 36.1'.

Pour tout renseignement concernant les repères et bornes
topographiques, s'adresser aux trois géodésistes, Direction
des levés et de la cartographie, Ottawa.

ÉTABLI PAR LA DIRECTION DES LEVÉS ET DE LA CARTOGRAPHIE
MINISTÈRE DE L'ÉNERGIE, DES MINES ET DES RESSOURCES
RENSEIGNEMENTS À JOUR TELS QU'INDIQUÉS AU DIAGRAMME
PUBLIÉ EN 1988.

CES CARTES SONT EN VENTE AU BUREAU DES CARTES DU
CANADA, MINISTÈRE DE L'ÉNERGIE, DES MINES ET DES RES-
SOURCES, OTTAWA, OU CHEZ LE VENDEUR LE PLUS PRÈS.

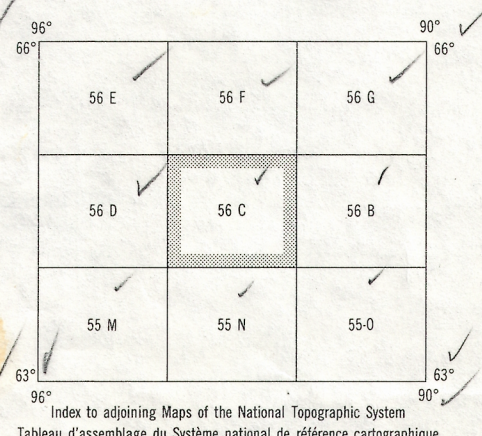
© 1988 SA MAJESTÉ LA REINE DU CHEF DU CANADA,
MINISTÈRE DE L'ÉNERGIE, DES MINES ET DES RESSOURCES.

CONVERSION SCALE FOR ELEVATIONS
ÉCHELLE DE CONVERSION DES ALTITUDES

Metres 30 20 10 0 100 200 300 400 500 600 700 800 900 1000 Mètres
Feet 100 50 0 100 200 300 400 500 600 700 800 900 1000 Pieds

CONTOUR INTERVAL 100 FEET
Elevations in feet above Mean Sea Level
North American Datum 1927
Transverse Mercator Projection

ÉQUIDISTANCE DES COURBES 100 PIEDS
Altitudes en pieds
Système de référence géodésique nord-américain, 1927
Projection transverse de Mercator



TEHERY LAKE
56 C
EDITION 2 ÉDITION

Energy, Mines and
Resources Canada
Énergie, Mines et
Ressources Canada

1959

This map was checked in 1982 and updated in all major features.
Cette carte a été vérifiée en 1982 et tous les éléments importants
ont été mis à jour.